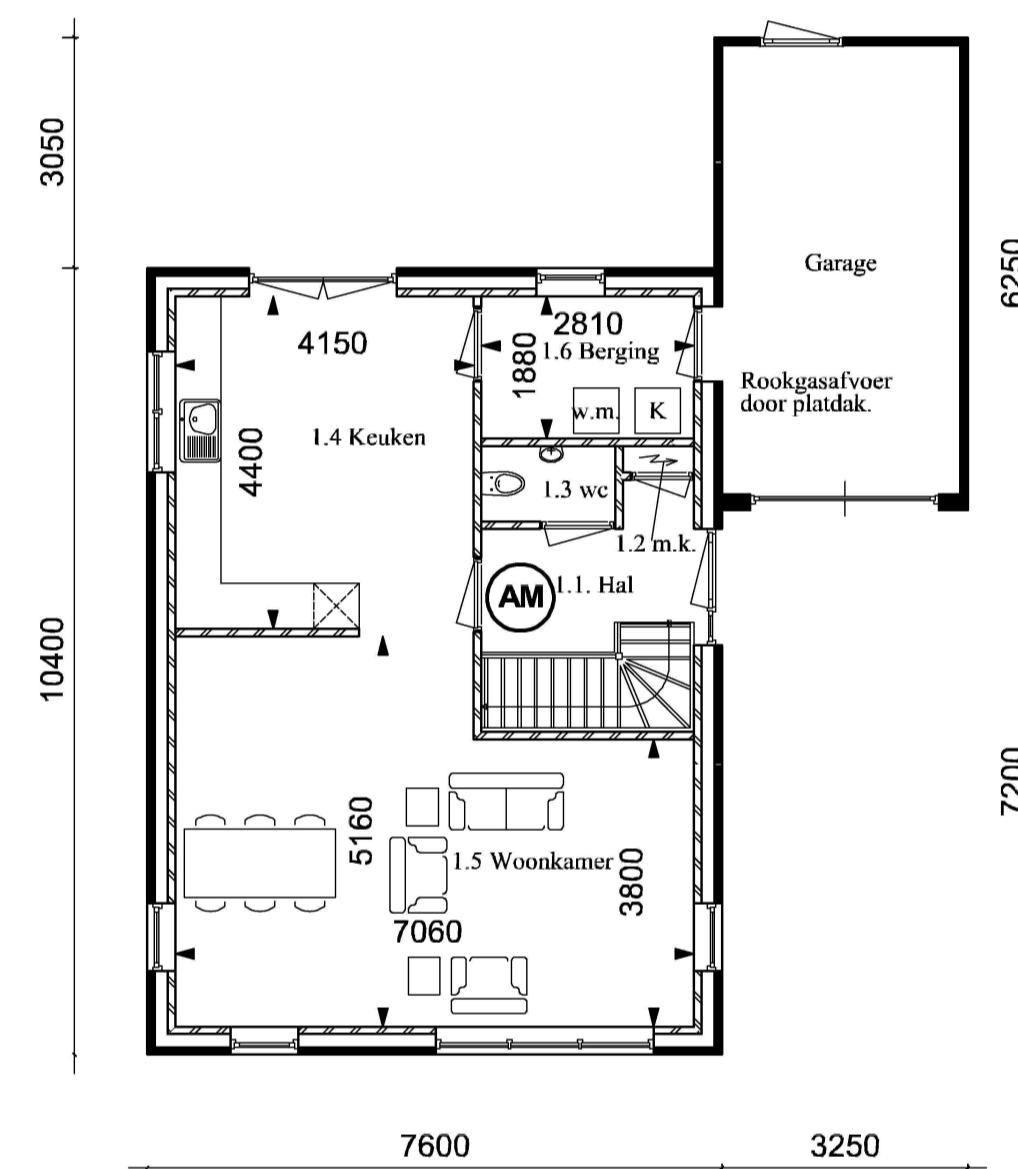


voorgevel

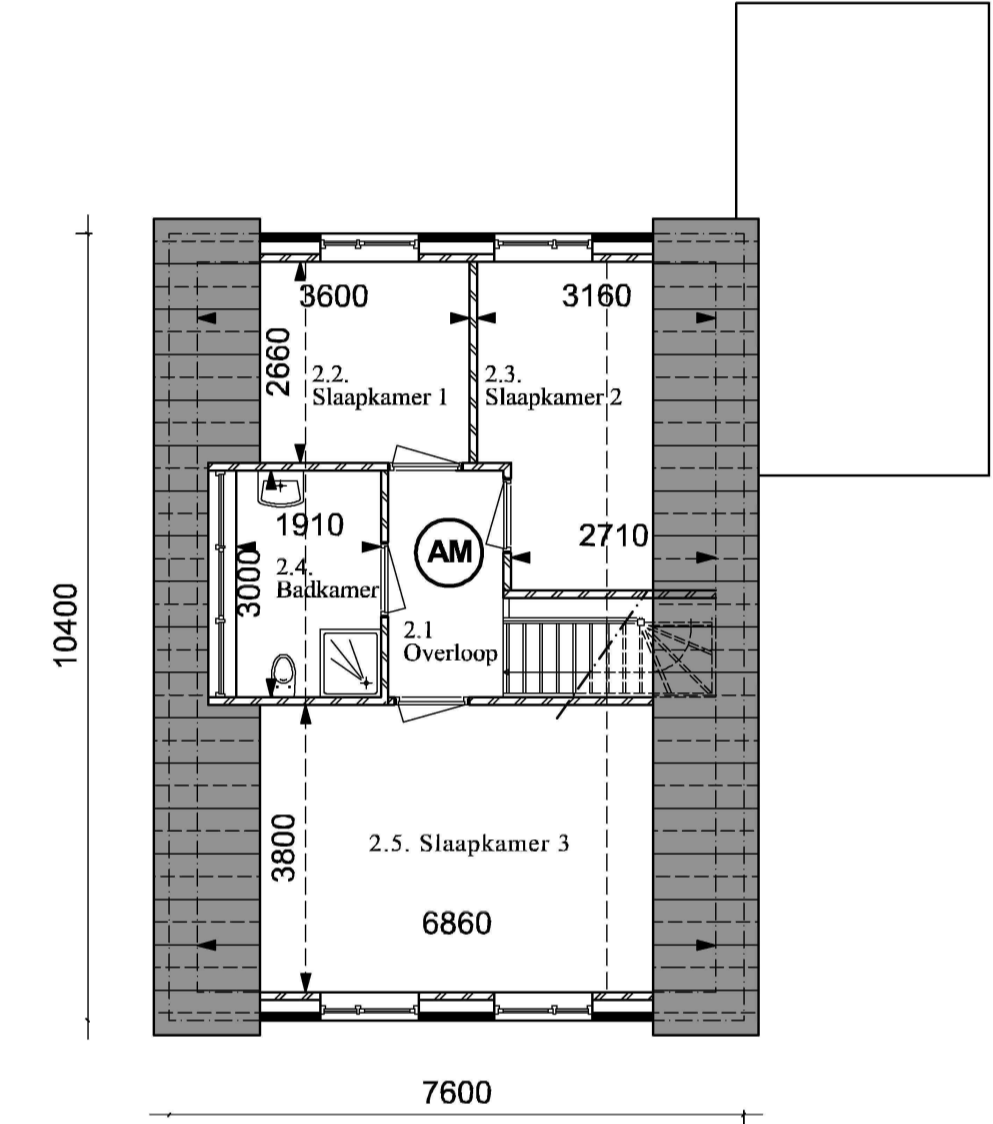
rechter zijgevel

achtergevel

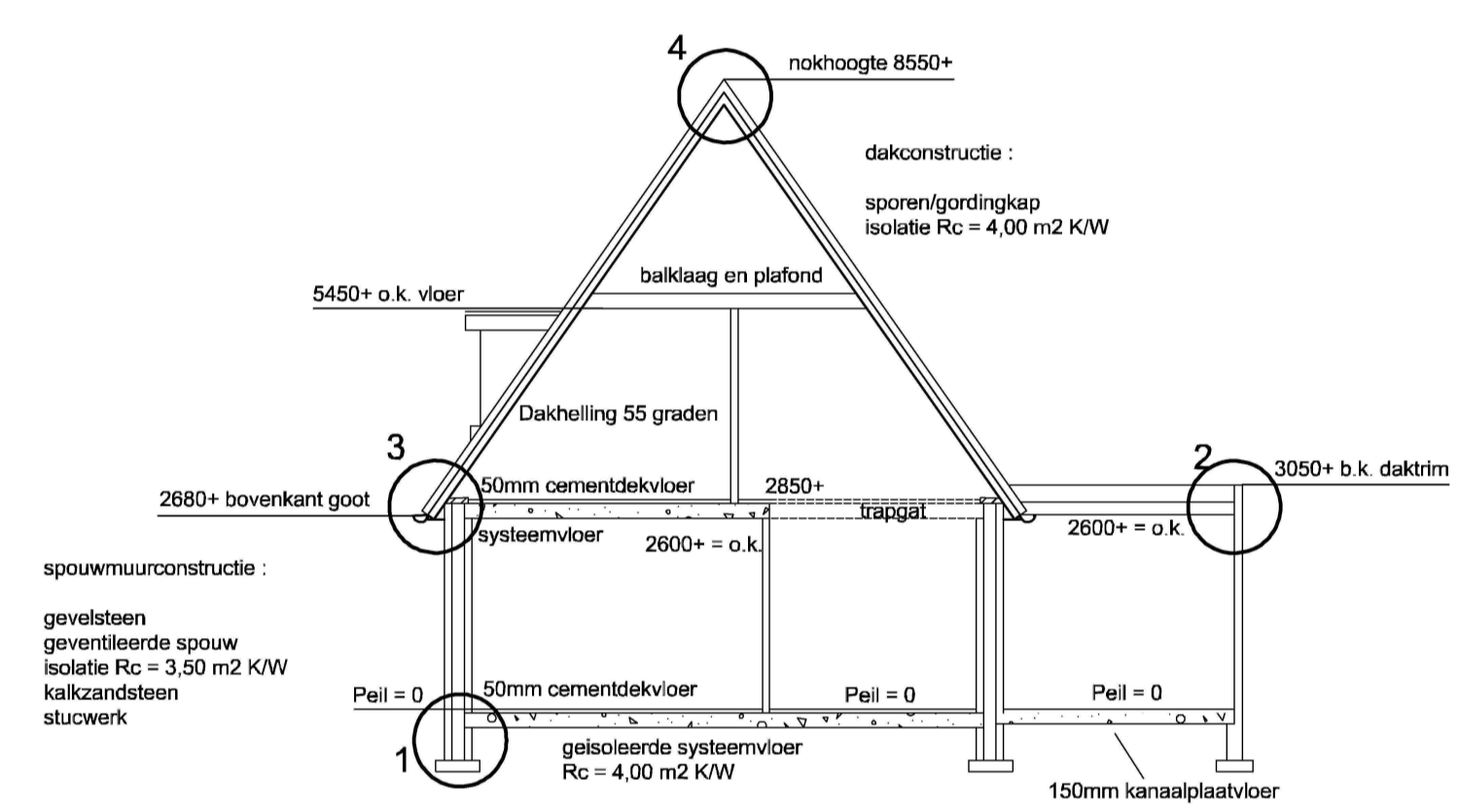
linker zijgevel



Begane grond



Verdieping



Doorsnede 1 : 100

Renvooi Bouwbesluit

De brandwerendheid van een constructie moet voldoen aan tabel 1 van het bouwbesluit.
 Trappen uitvoeren volgens art. 2.28 tabel 2.28A en Nen 3509.
 Vloerplaatvloeren volgens NEN 23 artikel 2.14 t/m 2.22
 Elektrische voorziening moet voldoen aan art. 7 lid 1.
 Meterkast uitvoeren volgens Nen 2768-2778.
 Cv ketel uitvoeren volgens Nen 2757-1076 HR-107.
 Gasvoorziening moet voldoen aan artikel 9 lid 4 van het bouwbesluit.
 Geluidswering moet voldoen aan Nen 5077.
 Buitenmuren en dakconstructie moeten voldoen aan Nen 2778.
 Luchtvoerversing uitvoeren volgens Nen 1087.
 Daglichttoevoer en uitzicht uitvoeren volgens Nen 2057.
 Thermische isolatie volgens artikel 39 van het bouwbesluit en Nen 1088.
 Rookafvoer uitvoeren volgens Nen 3215.
 Wandtegels in de wc minimaal 1200mm hoog.
 Wandtegels in de badkamer minimaal 2100mm hoog.
 Wc en badkamer voorzien van vloertegels.
 Verkeersruimte's voorzien van aan elkaar gekoppelde elektrische rookmelders.

- V.R 1 = raamventilatorooster Duoline 10 o.g. zelfregelend
- V.R 2 = raamventilatorooster Duoline 17 o.g. zelfregelend
- V.R 3 = raamventilatorooster DuoMax ZR Corto - capaciteit = 26,9 dm³/S Dne, A = 36 db(A)
- V.R. Garage is natuurlijke ventilatie

Diversen:

Voor contactgeluidisolatie geldt +5db
 Minimale thermische isolatiewaarden voor vloeren RC 4,0 k/w/m², wanden RC 3,5 k/w/m² en dakconstructie RC 4,0 k/w/m².
 Kozijnen/glasopeningen in buitengevels voorzien van HR++ isolatieglas
 U< 1.2 merk Sanco en volgens bouwbesluit en Nen 1087.
 Veiligheidsglas volgens norm Nen 3569
 Hang en sluitwerk minimaal uitgevoerd in minimaal veiligheidsklasse 2 en vigs polietkeurmerk
 Mechanische ventilatie met centrale afzuigunit type CVE ECO fan 2 ventilatiebox volgens het Duco CO2 systeem van de firma ITHO o.g.
 De voorziening voor toevoer van verse lucht en afvoer van binnenlucht uit een gebied moet volgens Nen 1087 worden uitgevoerd.
 Keuken 150m³/h
 Badkamers 50m³/h
 Wc 25m³/h
 Binnendeuren uitgevoerd in stomp 880x2315 behalve de meterkast 730x2115
 Voordeur + achterdeuren uitgevoerd in 930x2315
 Tjv de voordeur een maximale opstap van 20mm
 20mm ventilatie onder de meterkast/wc en badkamerdeuren.
 Doorvoer van mantelbuizen voor gas, water, electra, Kpn en Cai volgens voorschriften van het nutsbedrijf
 Verwarmingsinstallatie bestaat uit een HR 107 ketel Type Kombi Kompakt HRE 36/30 van Intergas o.g.
 + bijbehorende radiatoren en of vloerverwarming e.e.a. volgens opgave berekeningen op de beganegrond en verdieping.
 Op het dak wordt een zonnecollector toegepast type DSS ZB 120 TX (4,74 m²)
 Peil (vloerpeil) is 300mm boven de kruin van de weg.

Materialen

- Buitenmuren Rustiek Brabantse klompje
- Raandorpelstenen zwart verglaasd
- Dakpannen Nelskamp sneidek
- Kozijnen kunststof creme/wit
- Deuren kunststof creme/wit
- Golten kunststof polytech 250.00 creme/wit
- Binnendeurkozijnen hout stomp 880x2315, behalve meterkast 730x2315.
- Binnendeuren stomp 880x2315, meterkast 730x2315
- Binnenmuren kalkzandsteen

Ruimte-benoeming Bouwbesluit

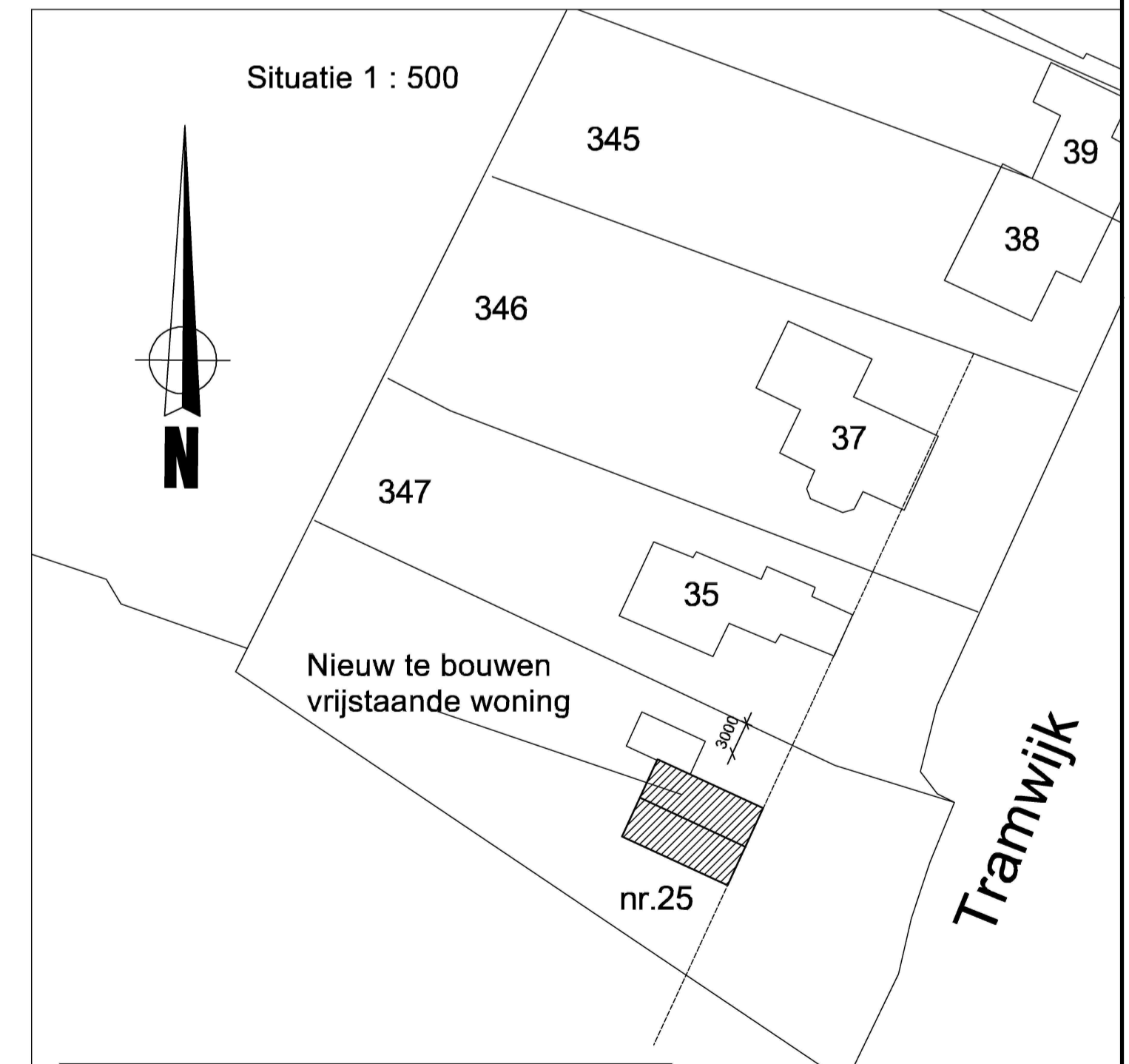
- 1.1 Hal = verkeersruimte
- 1.2 Meterkast = meterruimte
- 1.3 Toilet = toiletruimte
- 1.4 Keuken = verblijfsruimte 1
- 1.5 Woonkamer = verblijfsruimte 2
- 1.6 Berging = bergingruimte
- 2.1 Overloop = verkeersruimte
- 2.2 Slaapkamer 1 = verblijfsruimte 3
- 2.3 Slaapkamer 2 = verblijfsruimte 4
- 2.4 Badkamer = badruimte
- 2.5 Slaapkamer 3 = verblijfsruimte 5

Renvooi brandveiligheid

Een en ander in overleg met en ter goedkeuring van de commandant van de brandweer
 De Hoofddraagconstructie heeft een brandwerendheid van min 60min. op bezwijken;
 de permanente vuurbelasting < 100mj/m².
 Materialen toegepast in de vluchtwegen voldoen aan klasse 2 en rookgetal 2,2 m-1, de vloeren voldoen aan Klasse T1.

Rookmelders

AM = optische 230V rookmelder aangesloten op het elektriciteitsnet in alle verkeersruimte's
 Rookmelders volgens art. BB 2146.6 lid 6 en 7 en NEN 2555
 Rookmelders 0,5m¹ uit wand plaatsen
 Rookmelders niet op aparte eindgroep plaatsen.
 Rookmelders niet op plaatsen aanbrengen waar veel damp te verwachten is (na bij keuken/badkamer).



BOUWBEDRIJ STRIPER & ZN. bv

Projectnummer : X
 Getekend : Casper Stripper 05-09-2011
 Gewijzigd : x 19-03-2012
 : x 05-mm-III
 : x 05-mm-III
 Tekening : Blad 1 van 2
 Schaal : 1:100 en 1:500
 Formaat : A1
 Opdrachtgever : Fam. Barenkamp
 Tekeningnummer : X

Zie voor gebruiksoverplakte's en verblijfsgebieden bijlage's ingenieursbureau Goudstikker-de Vries