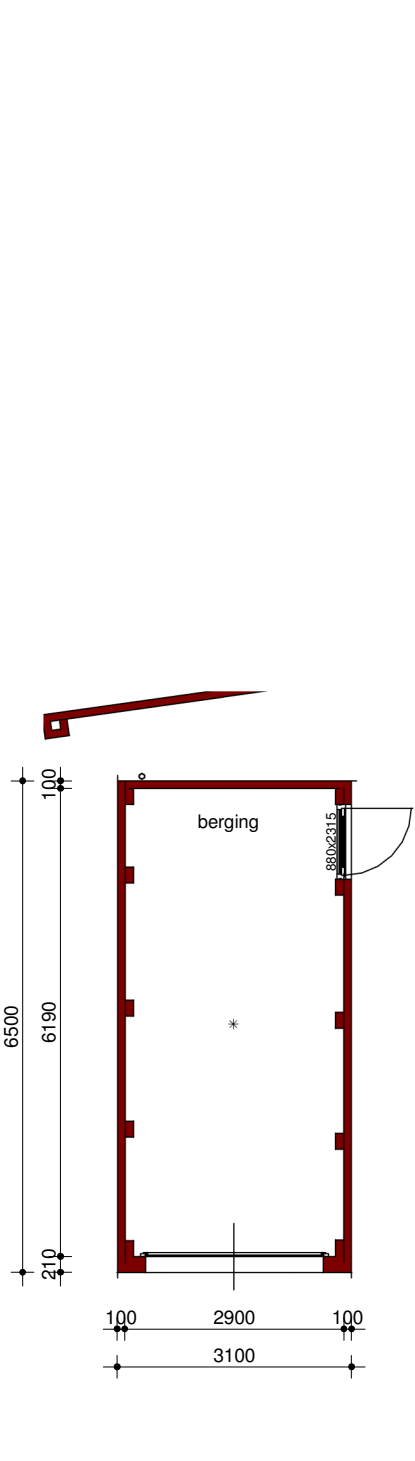
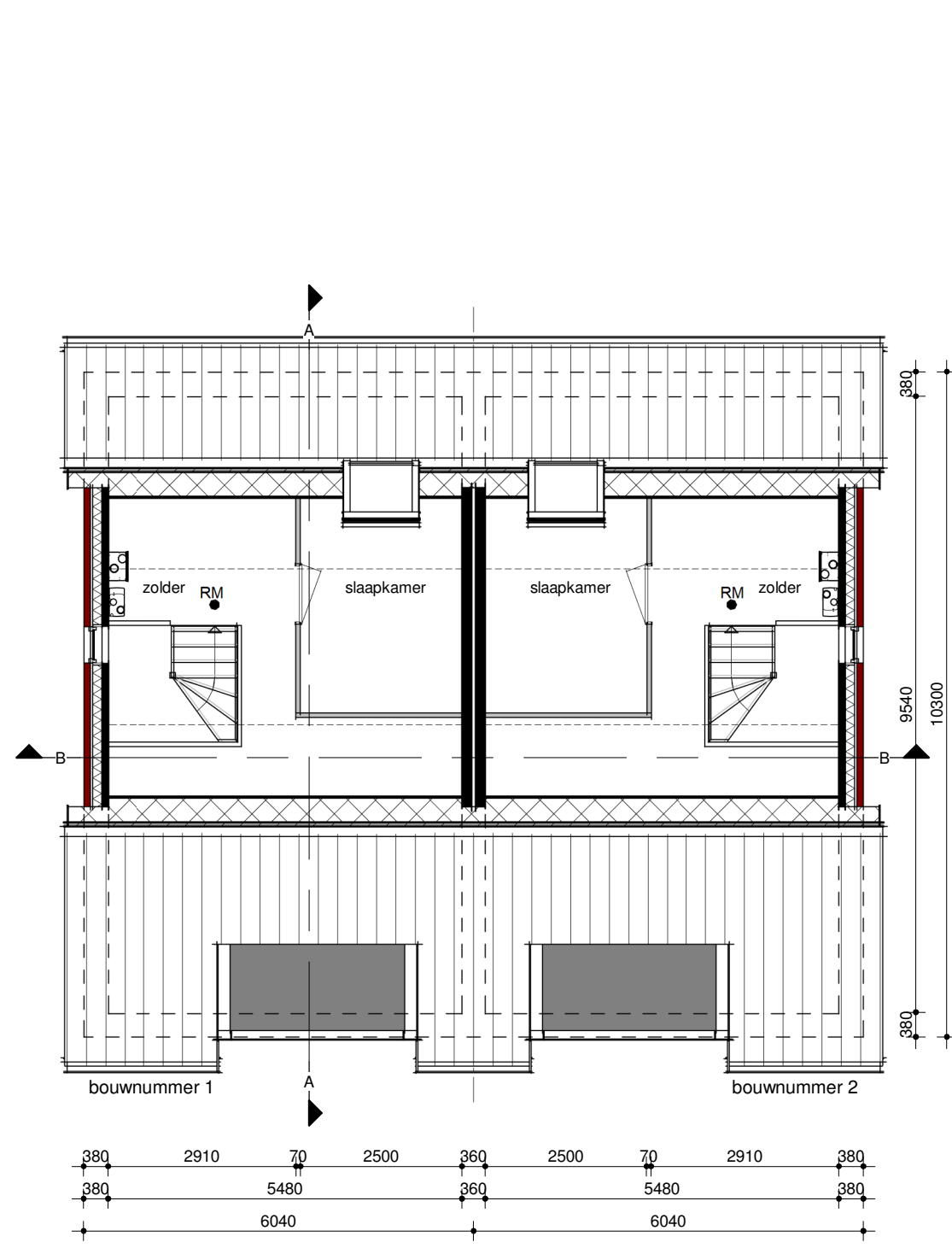
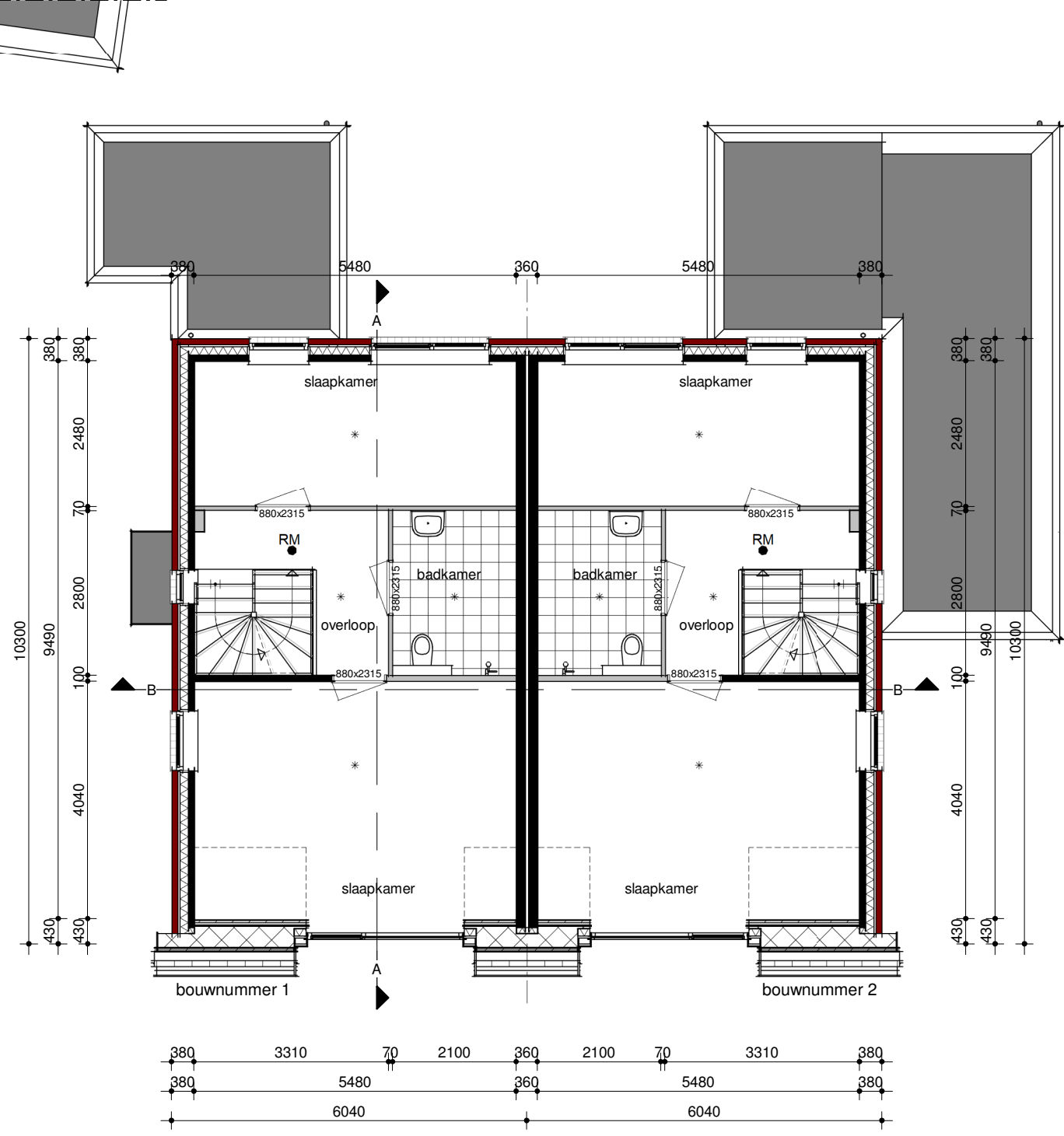
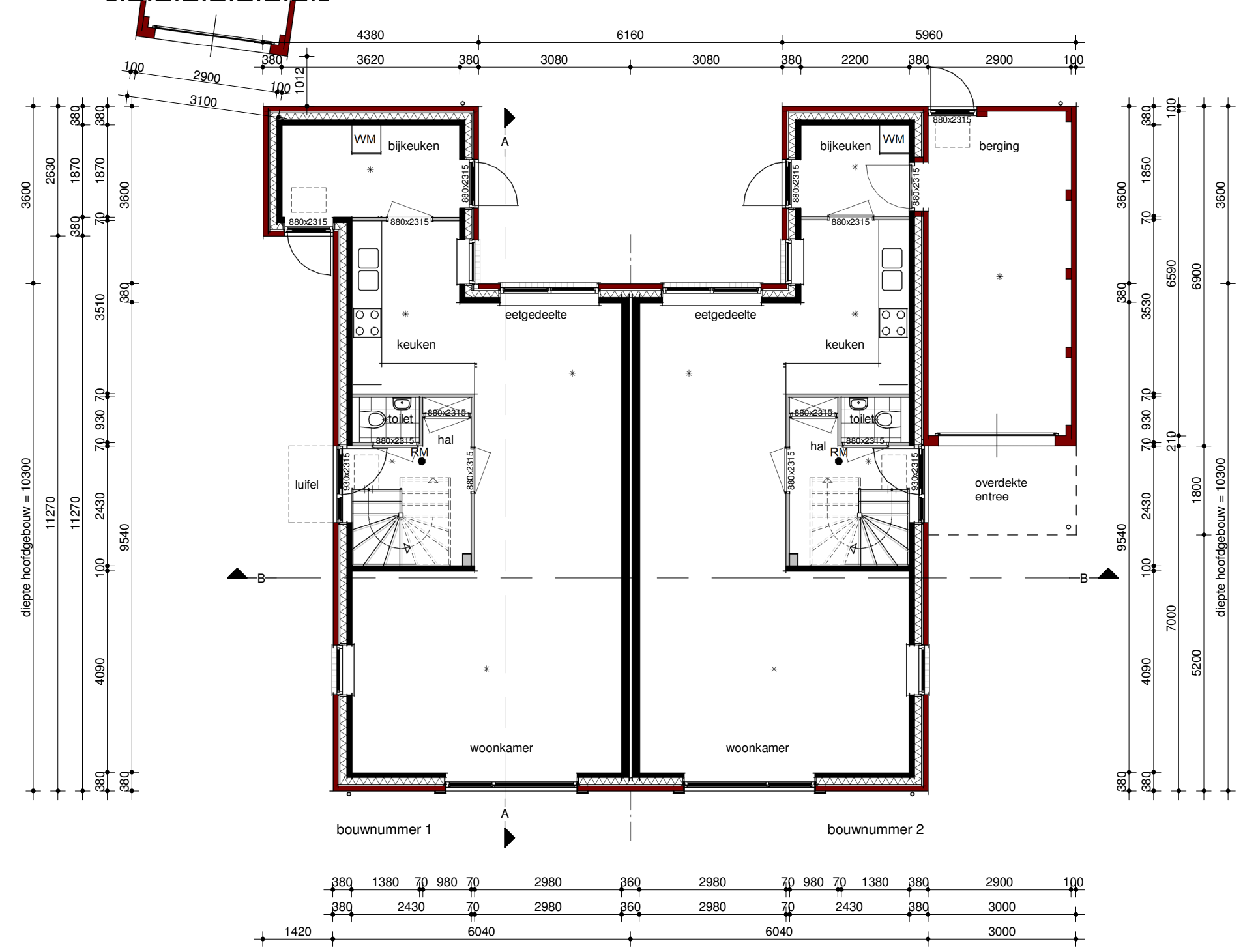


Rechter zijgevel

Achtergevel

Linker zijgevel



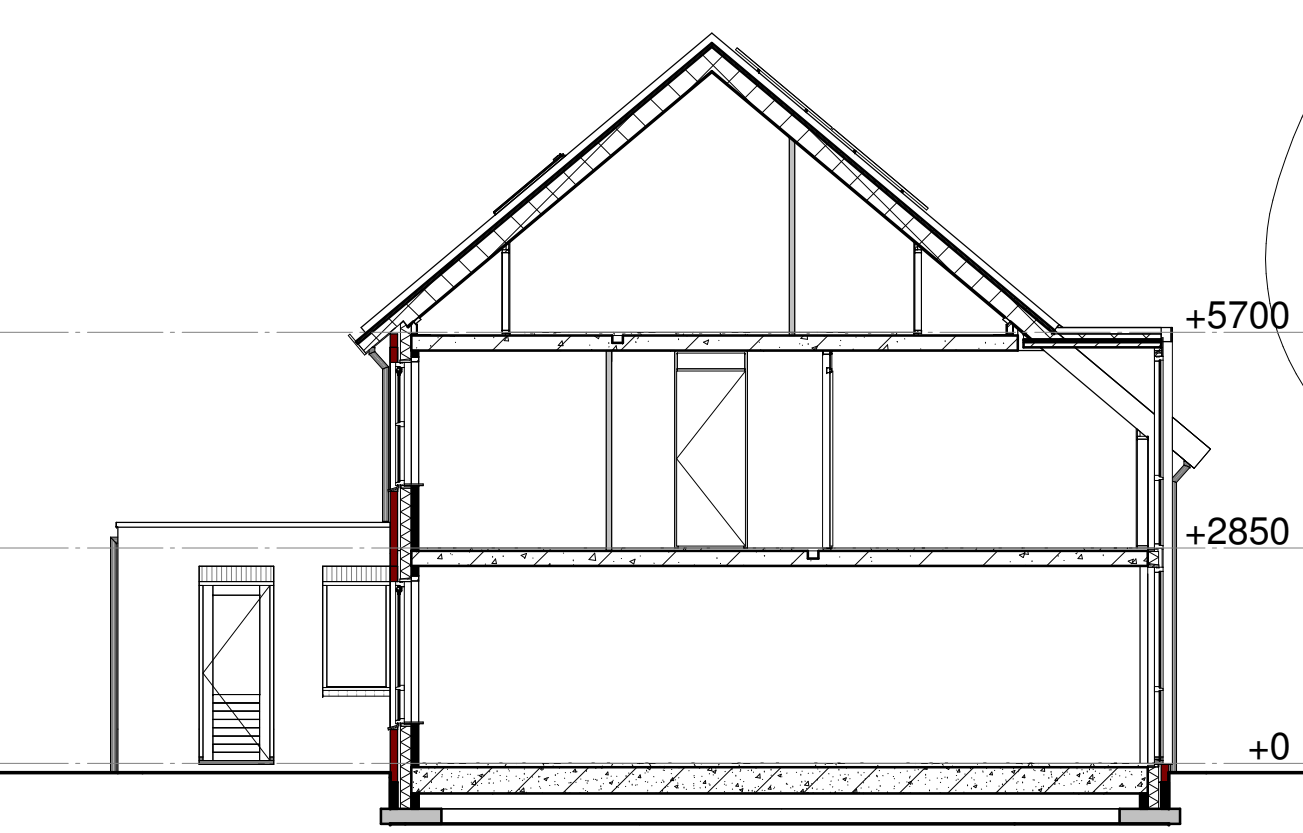
- De hoofdconstructie heeft een brandwerendheid van 60 min. in het criterium van bewijzen.
- Het gebouw heeft 60 mm WB500 i.o.v. een fictief dierlijk gebouw spiegel-symmetrisch t.o.v. de erfgrens.
- Aantrede trappen min 220 mm
- Oprijde trappen max. 185 mm.
- trapbreedte: minimaal: 800mm
- traphekken: bovenkant leuning 1000+ mm voor geen opstapmogelijkheden tussen 200 mm en 700 mm + vloer tussenruimte spijlen max. 100 mm
- Het geheel wordt gebouwd naar een gestel in het bouwbesluit, materialen volgens bouwbesluit of gelijkwaardig (kwaliteitsverklaring conform bouwbesluit), aansluitingen elektriciteit, gas en water volgens Model-aansluitvoorwaarden.
- Voorzieningen elektriciteit conform NEN 1010
- Voorzieningen drinkwater conform NEN 1006
- Het volgens NEN5077 bepaalde karakteristieke licht- geluidniveauverschil voor de geluidsoverdracht van een verblifruimte naar een andere verblifruimte van dezelfde woonruimte is niet kleiner dan 32 dB.
- De uitwendige schiedingsconstructie van een verblifgebied heeft een karakteristiek geluidwering van ten minste 20 dB.
- Bescherming tegen geluid van installaties volgens NEN 5077 bepaakt karakteristiek installatiegeluidniveau van ten hoogste 30 dB
- melkaskruimte: indeling en uitvoeren conform NEN 2768 (melkaskast voorzien van opening t.p.v. onder & bovenzijde deur van 25cm2)
- De U-waarde beglazing voor de gehele woning bedraagt 1,1 W/m2K
- Trappentruimte in rustruimtes conform bouwbesluit
- Toilettruimte betegelen tot 1,5m1 +Pall met nachtneming van NEN 2778
- Badruimte t.p.v. douche of bad over een lengte van tenminste 2000 mm betegelen tot een hoogte van minimaal 2100 mm boven de vloer van die ruimte, met nachtneming van NEN 2778.
- RM = rookmelders volgens NEN 2555
- De karakteristieke geluidwering v.d. uitw. scheidingen: conform als 3.1 bescherming tegen geluid van buiten, nieuwbouw.
- Deuren, ramen, kozijnen en daarmee gelijk te stellen constructieonderdelen in een scheidingconstructie van een niet-gemeenschappelijke ruimte, die volgens NEN 5087 bereikbaar zijn voor inbraak, hebben volgens NEN 5086 bepaalde inbraakwerendheid die voldoet aan de in de norm aangegeven weerstandsklasse 2. Dit geldt ook voor een inwendige scheidingconstructie tussen een niet-gemeenschappelijke ruimte en een aangrenzende gebruiksruimte of een aangrenzende gemeenschappelijke ruimte. (zie ook afd. 2.15 inbraakwerendheid, nieuwbouw)
- De brandveiligheid van het dak overeenkomstig NEN 6063.
- Bescherming tegen muizen en ratten volgens Bouwbesluit afd. 3.10
- Een gebruiksruimte heeft ter plaatse van een uitwendige scheidingconstructie, een scherm tot een vanaf het aansluitende terrein gemeten diepte van ten minste 0,6m1. Het scherm (lunderingsbak) heeft geen openingen die breder zijn dan 0,01m1. Eventuele open stootvoegen tot 600 mm -maatveld voorzien van muisdichte roosters.
- Type ventilatie rooster Duoline 10/17/22 ZR (capaciteit 10,9; 16,6 en 21,7 l/s m1)
- Beperking van ontwikkeling van brand en het ontstaan van rook volgens afd. 2.9 v/h bouwbesluit

Begane grond

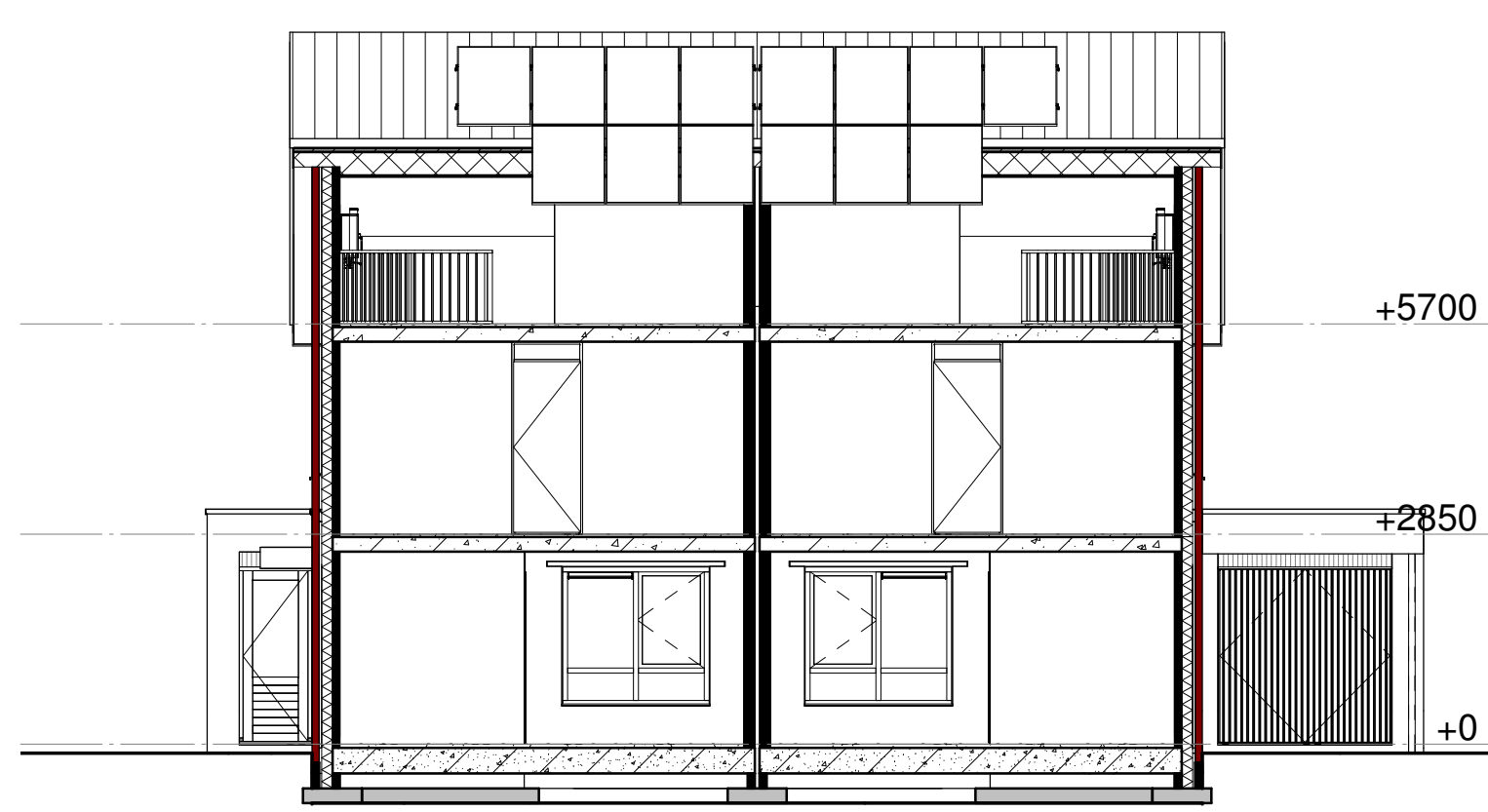
Eerste verdieping

Tweede verdieping

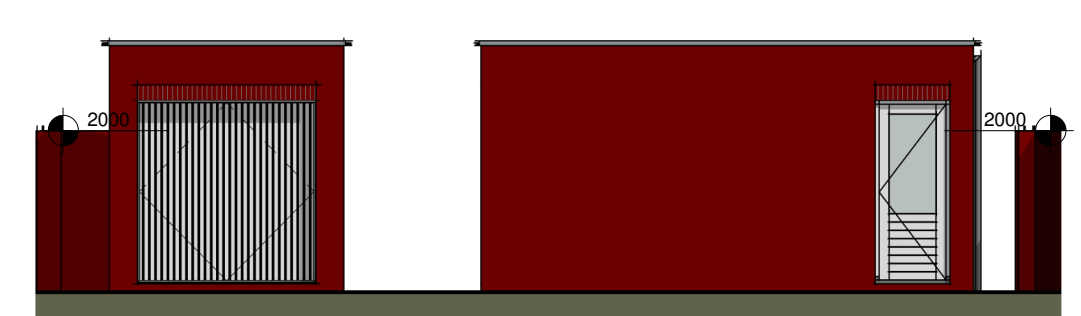
Begane grond



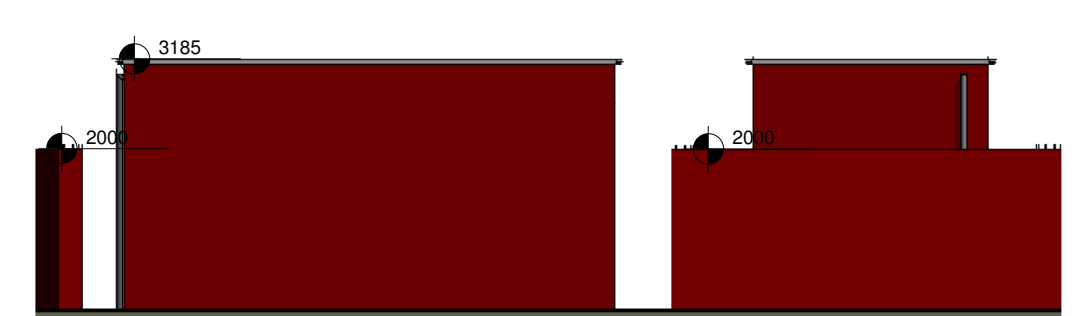
Doorsnede A-A



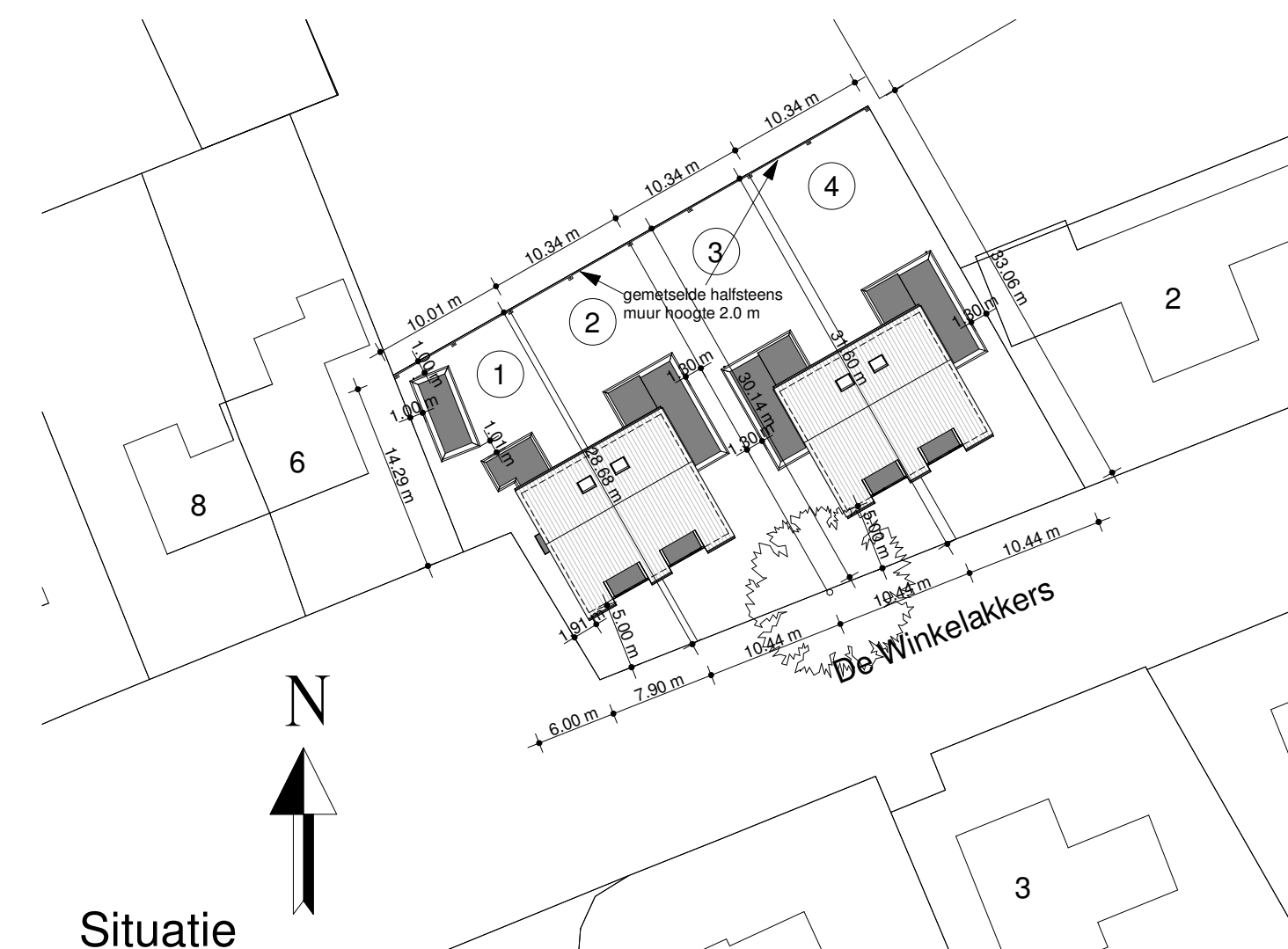
Doorsnede B-B



Voorgevel Rechter zijgevel



Linker zijgevel Achtergevel



Situatie

1 : 500



Materialen en kleuren

onderdeel	materiaal	kleur	onderdeel	materiaal	kleur
gevels	baksteen	rood	topgevel	hardhout	gebroken wit
gevels			kozijnen	hardhout	gebroken wit
voegwerk gevels	voegspecie	grijs	ramen		
voegwerk gevels			panelen		
trasraam	beton	antraciet	deuren	hardhout	gebroken wit
dakbedekking			deur (berging)	staal	gebroken wit
goten	red cedar	gebroken wit	raamdorpel	keramisch	antraciet
windveren	red cedar	gebroken wit	kader kozijn	Uniprime	gebroken wit
boeien	red cedar	gebroken wit			
dakkapel	red cedar	gebroken wit			

oprichtgever: R. Langen Rietgros 12 7827 EC Emmen
 project: ontwerp voor de bouw van 4 woningen aan de Winkelakkers 4 te Emmen
 onderwerp: schetsontwerp bouwnummer 1+2 blok A

werk nr.: WB0193
 blad nr.: B01
 afm.: A1
 get.: k.v.
 schaal: 1:100
 datum: 28-06-2018
 gew.: A 22-06-2021 B 07-10-2021

Van Pijkeren Woningbouw B.V.
 Hessenweg 10
 7722 PK Dalfsen
 Telefoon (0529) 43 22 33
 Fax (0529) 43 42 69
 info@bouwvanpijkeren.nl
 www.bouwvanpijkeren.nl

VAN PIJKEREN
 WONINGBOUW