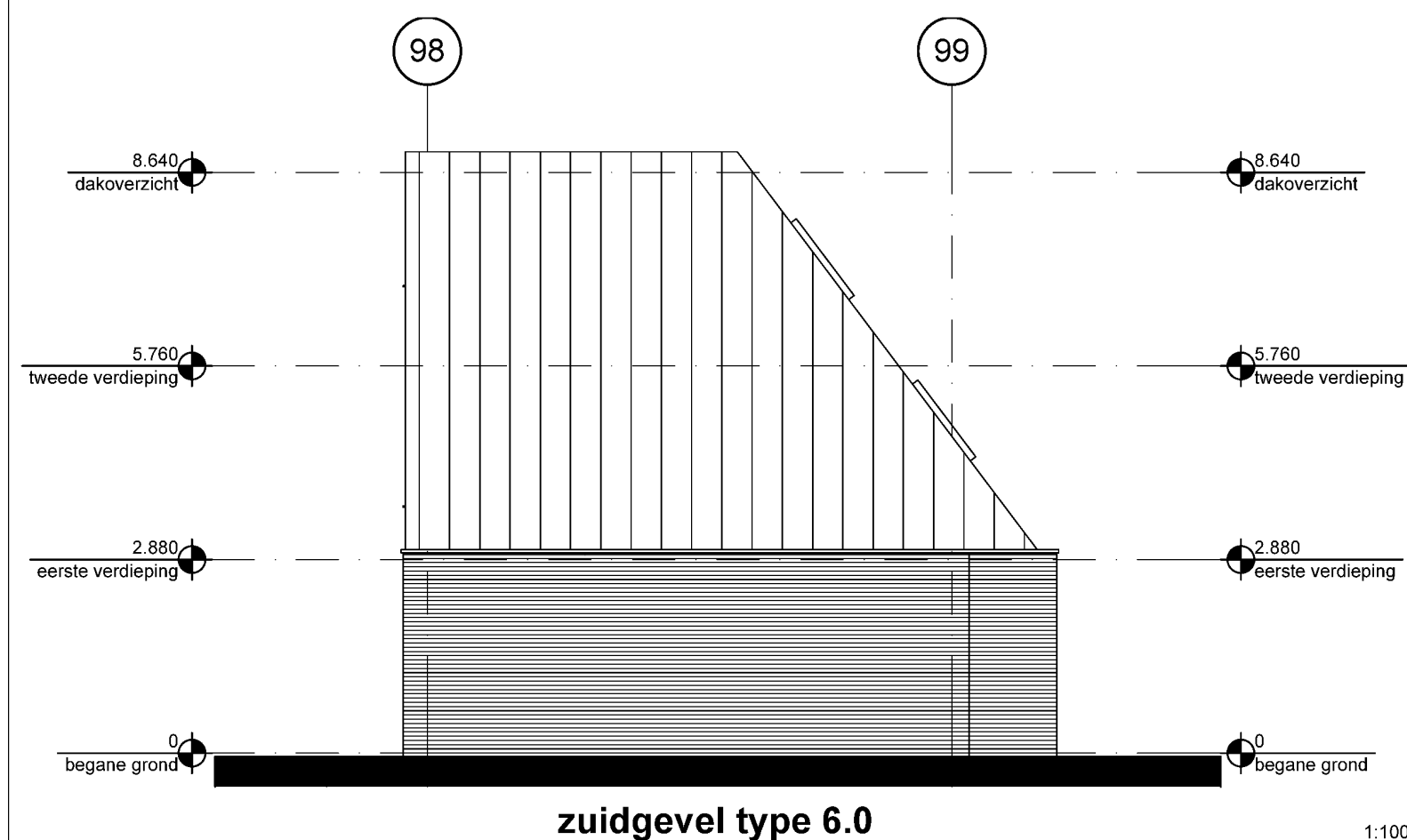


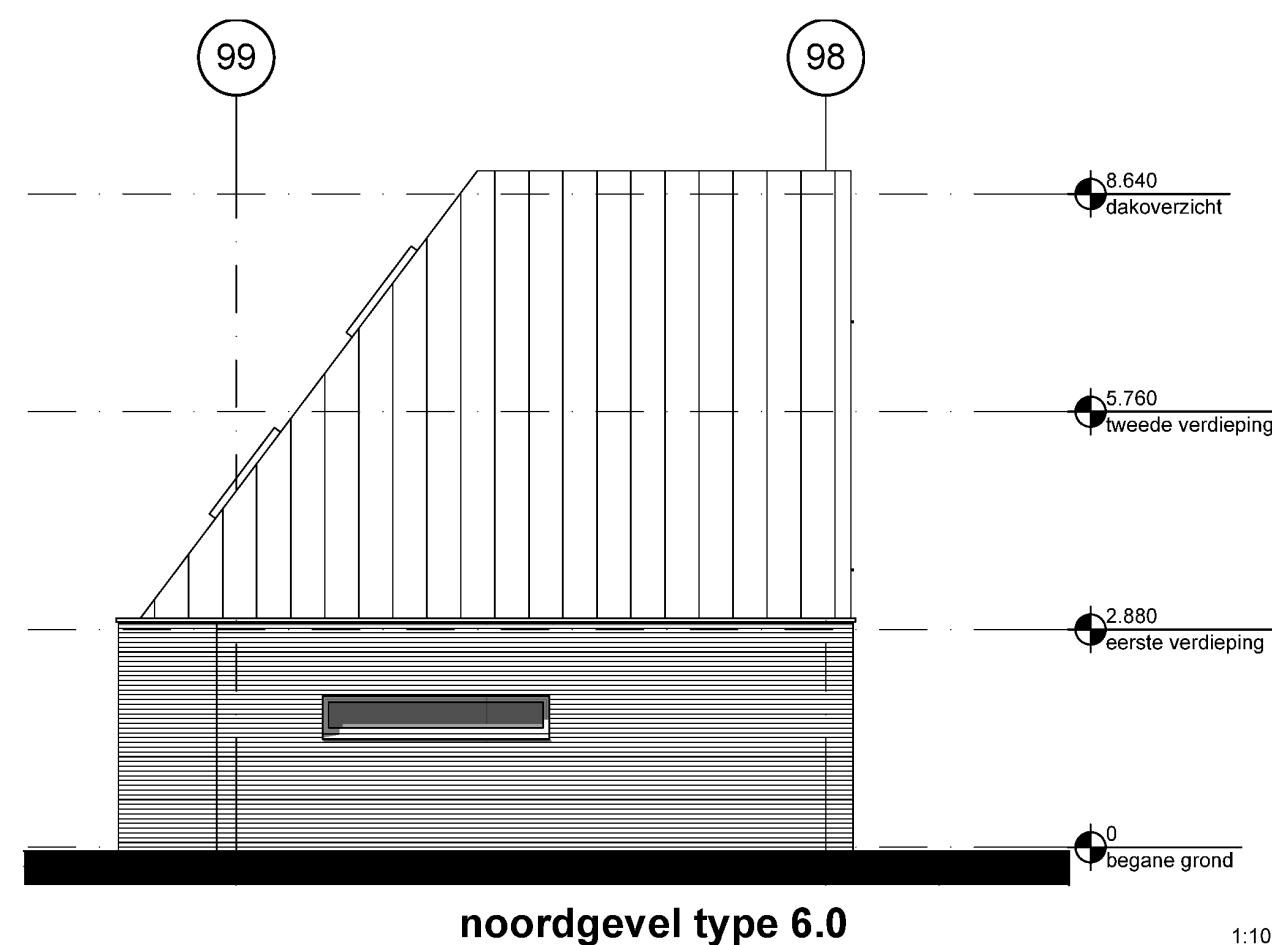
westgevel type 6.0

1:100



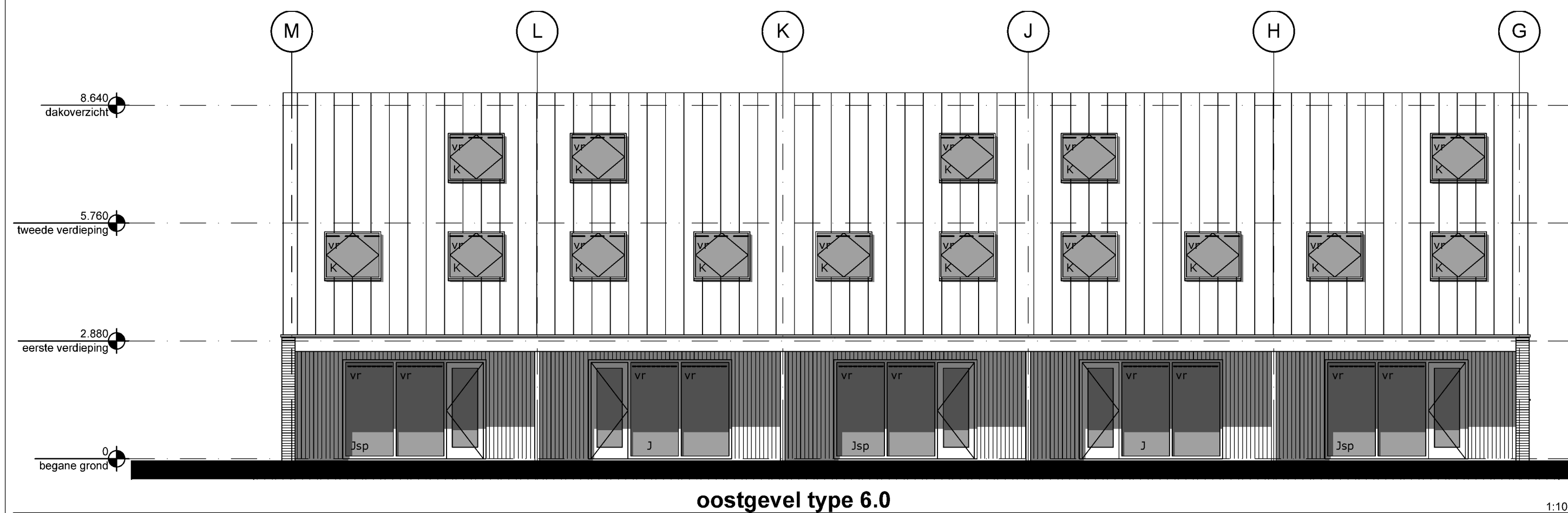
zuidgevel type 6.0

1:100



noordgevel type 6.0

1:100



oostgevel type 6.0

1:100

fundering / begane grondvloer

Fundering op stroken volgens opgave constructeur.
Kalkzandsteen tot onderkant begane grondvloer.

OPBOUW BEGANE GRONDVLOER

- cementdekvloer, 50mm
- isolatieplaat/vloerverwarming, 20mm
- geïsoleerde rib-cassettevloer (volgens voorschriften leverancier, ter goedkeuring van constructeur)
- kruipruimte
- bodemafdekking, schoon zand, 100mm

opgaand werk

Dragende binnenspouwbladen: prefab beton
Woningscheidende wanden: prefab beton
E.e.a. volgens voorschriften leverancier ter goedkeuring van constructeur.

verdiepingsvloeren

OPBOUW VERDIEPINGSVLOEREN
- cementdekvloer, 50mm
- kanaalplaatvloer (volgens voorschriften leverancier, ter goedkeuring van constructeur)

daken

OPBOUW PLAT DAK
- dakbedekking
- isolatie
- dampremmende folie
- kanaalplaatvloer (volgens voorschriften leverancier, ter goedkeuring van constructeur)

OPBOUW HELLEND DAK

- zink (felswerk)
- vuren regels
- tengels
- vochtkerende dampdoorlatende folie
- sporen waartussen isolatie
- dampremmende folie
- gipsplaat
Hellend dak volgens voorschriften leverancier, ter goedkeuring van constructeur.

gevels

OPBOUW GEMETSELDE GEVELS

- metselwerk
- luchtspouw
- isolatie
- prefab beton

OPBOUW HOUT-BEKLEDE GEVELS

- houten delen
- vuren spijkerregels
- vochtkerende dampdoorlatende folie
- stijl- en regelwerk waartussen isolatie
- dampremmende folie
- prefab beton

OPBOUW ZINK-BEKLEDE GEVELS

- zink (felswerk)
- vuren regels
- tengels
- vochtkerende dampdoorlatende folie
- stijl- en regelwerk waartussen isolatie
- dampremmende folie
- prefab beton



A.A. Pepping
architect BNA

Valtherlaan 214
7815 BH Emmen

m. 06 53 66 83 49
e. info@detail10.nl
i. www.detail10.nl

plan
BUITENWEG - EMMEN
nieuwbouw 24 woningen

opdrachtgever
Zomers Bouwbedrijf B.V.
Hoofdweg 43, 7871 TC Klijndijk

onderdeel
GEVELAANZICHTEN
TYPE 6.0 | gevels

schaal
1:100

getekend
a.a.p.

datum
10 januari 2014

projectnummer
13-15

bladnummer

wijziging

B301

C

Met betrekking tot de
gevelaanzichten zijn de
huisnummers 20 t/m 24
getekend.

Huisnummer 15 t/m 19
gespiegeld uitvoeren.

A	definitief	a.a.p.	31-03-2014
B	afstemming verhuurbrochure	a.a.p.	10-11-2014
C	aanvraag omgevingsvergunning	a.a.p.	01-12-2014
D			
E			
F			
gewijzigd	opmerking	getekend	datum