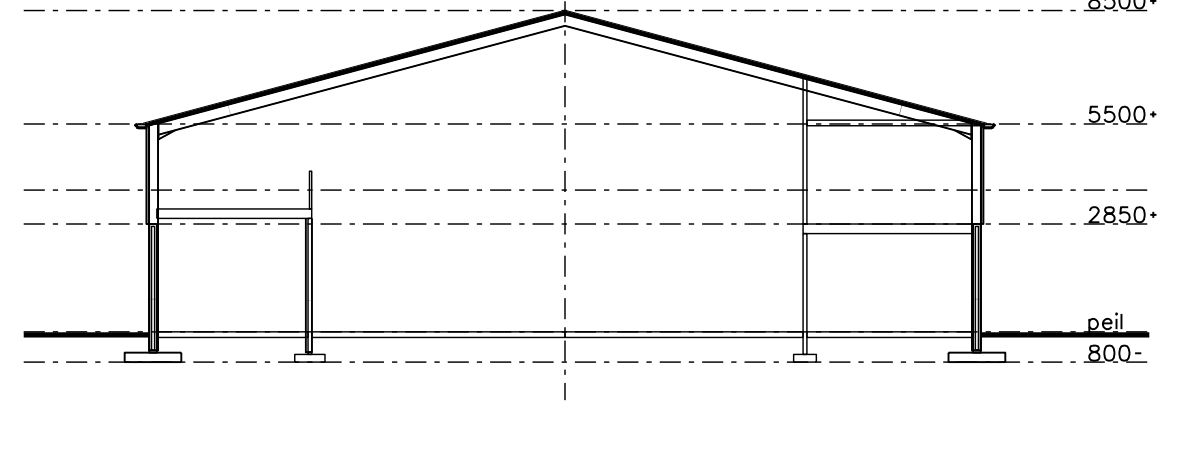
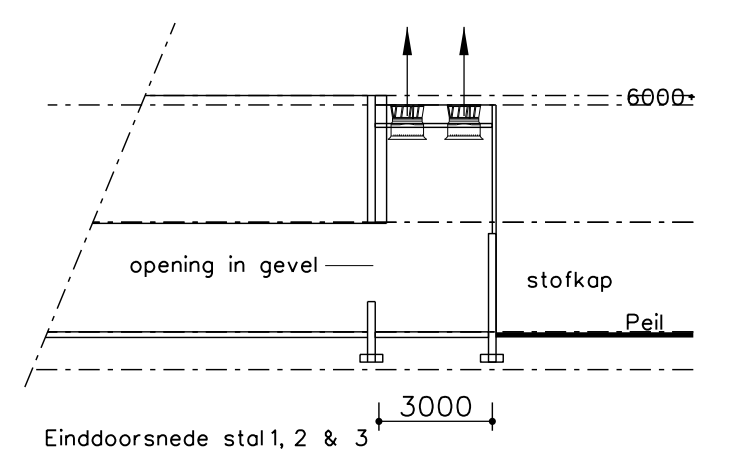
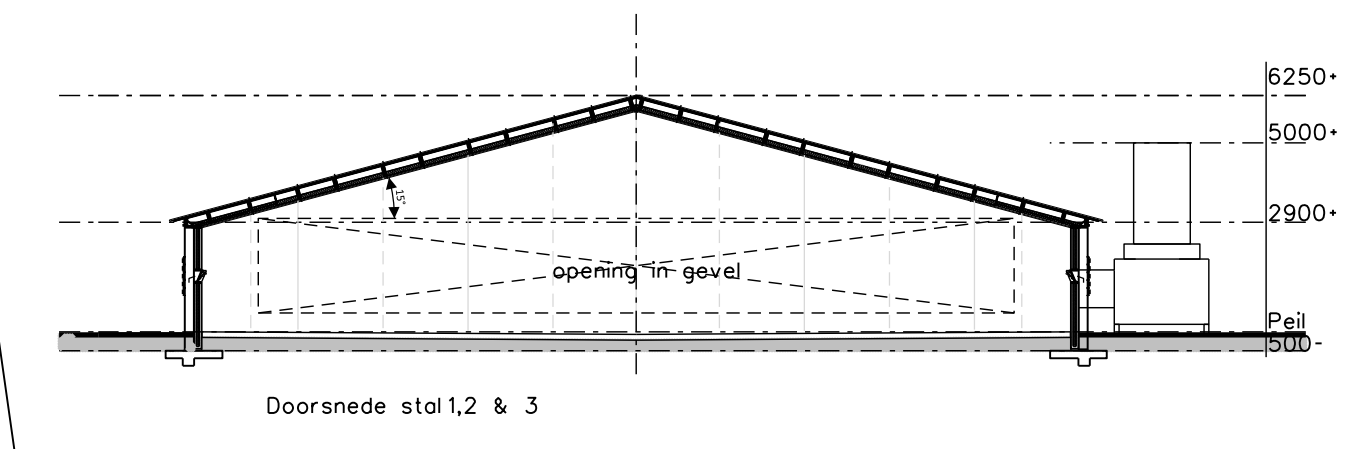
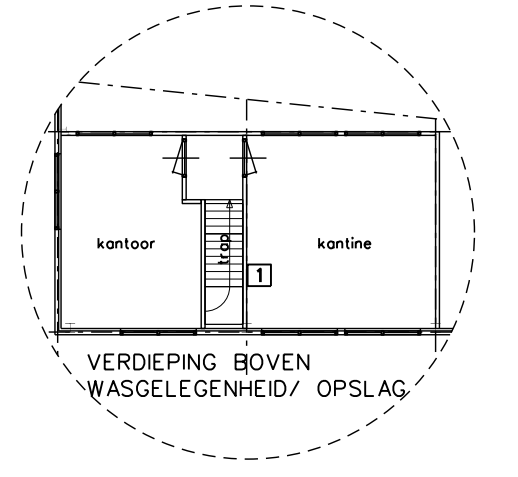
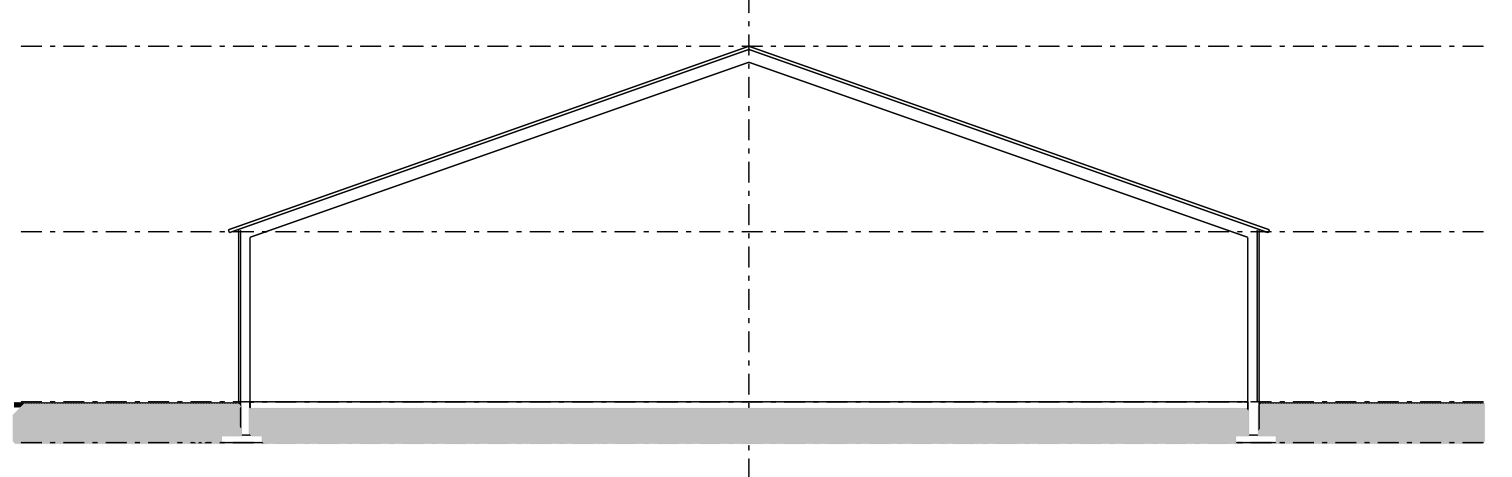
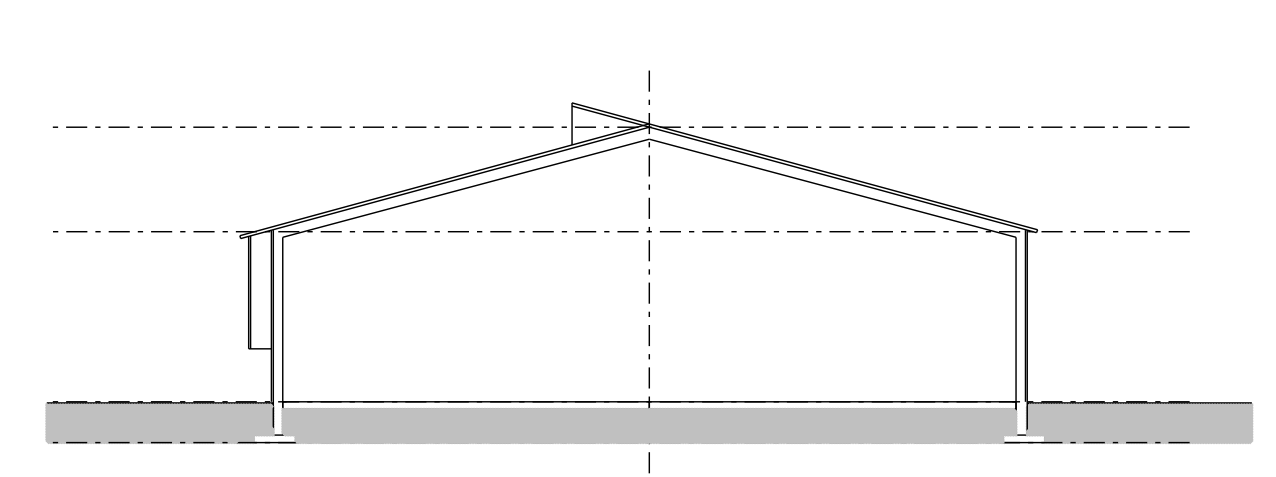
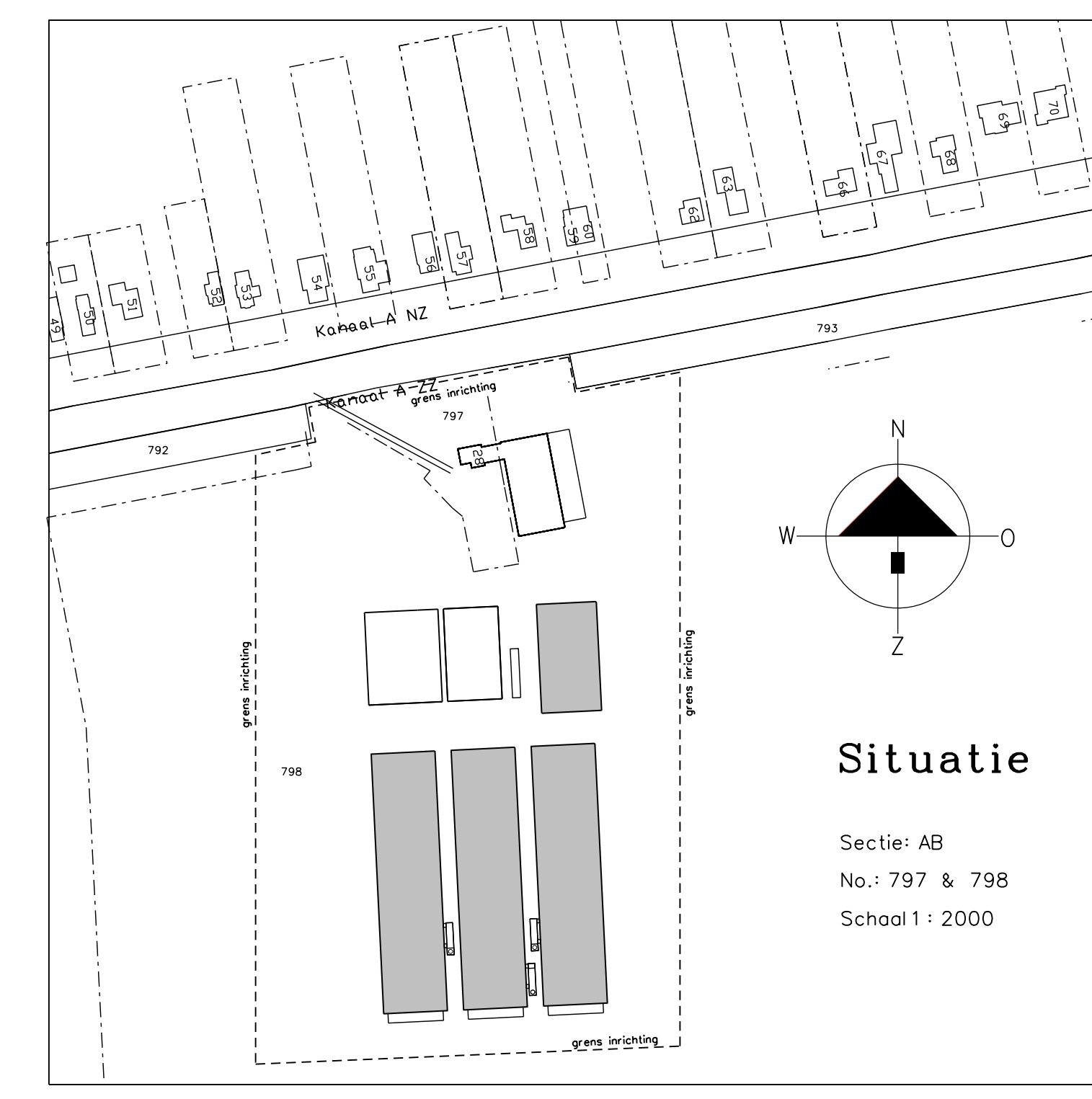


KANAAL A ZUIDZIJDE



Gebouwen	
Symbol	omschrijving
A	bedrijfwoning
B	machineberging/ werkplaats
B	opslag stro en pootaardappelen
C	aardappelbewaarplaats
D	loods/ berging/ lang. producten
E	loods/ voerkeuken/ kantine
1	stal 1
2	stal 2
3	stal 3

Legenda			
symb.	gebouw	omschrijving	vermogen
[E1]	1	voorbereiding met zijzet	8 0.75 20 ton/rt.
[E2]	2	voorbereiding met zijzet	3 2.2 540 MB
[E3]	3	voorbereiding met zijzet	3 0.75 19 ton/rt.
[E4]	4	voorbereiding met zijzet	2 0.75 18 ton/rt.
[E5]	5	voorbereiding met zijzet	3 0.75 30 ton/rt.
[E6]	6	cv. installatie (stb)	6 115 -
[E7]	7	stuwventilator (opvang)	12 0.5 -
[E8]	8	ventilator (oor-doppelboort)	10 0.75 -
[E9]	9	ventilator # 800 mm. (Vortex)	15 1.2 -
[E10]	10	ventilator # 800 mm. (Fancom)	12 0.85 -
[E11]	11	poederblusser	1 - 6 kg/rt.
[E12]	12	poederblusser	7 - 12 kg/rt.
[E13]	13	koelkast	3 0.5 -
[E14]	14	egge	1 0.2 -
[E15]	15	watercooler/coolst.	3 3 1000 ltr.
[E16]	16	watercooler/coolst.	3 1.13 -
[E17]	17	termotor inboort	6 1.5 -
[E18]	18	opslag stro. bodem 400 kg stl.	1 - 300 st.
[E19]	19	mechanische kastop. 240x40 / 220g.	1 3.5 -
[E20]	20	desinfectiem. met electr. pomp. in lekbak	2 0.35 2500 ltr.
[E21]	21	duoband (oor-doppelen)	1 4 -
[E22]	22	bedrijfsgebouw. omgev./terrukt. divers in kast	1 - -
[E23]	23	zakkenruilmachine	1 1.5 -
[E24]	24	stortbak	1 - -
[E25]	25	tractor (diesel)	2 90 400 ltr./kg.
[E26]	26	voerbereiding	14 0.97 -
[E27]	27	combine (diesel)	1 150 -
[E28]	28	voerbereiding	3 - -
[E29]	29	helftruck (diesel)	1 30 -
[E30]	30	geleer. (opst.)	2 - -
[E31]	31	opslag rethijngemiddelen	2 - -
[E32]	32	handgreedenschap. (Lovers)	2 2 -
[E33]	33	boomcrane	1 0.55 -
[E34]	34	lijpmachine	1 0.55 100 ltr./kg.
[E35]	35	compressor	1 1.5 -
[E36]	36	oppgang. electr.	1 1.5 -
[E37]	37	hoge draaibak	2 3 -
[E38]	38	afvalcontainer. (restafval)	2 - 240 ltr.
[E39]	39	bron	1 - -
[E40]	40	shaver (diesel)	1 70 -
[E41]	41	noedstroomaggregaat (diesel)	1 70 kw.
[E42]	42	smearolie in lekba. 3/200 ltr./ 2/60 ltr.	5 - 720 ltr.
[E43]	43	medicijn. divers in kast	2 - 25 kg/rt.
[E44]	44	opslag. (opst.)	1 1 - 200 ton
[E45]	45	rekboventilator	2 2 -
[E46]	46	afzuigventilator	2 2 -
[E47]	47	luchtdeurventilator	2 0.3 -
[E48]	48	koelverkoeling	1 1.1 -
[E49]	49	afvalcontainer. (GFT)	1 - 240 ltr.
[E50]	50	afvalbak. (HCT)	1 - 40 ltr.
[E51]	51	granulierer	1 5 -
[E52]	52	computer. (aansluiting)	1 0.5 -
[E53]	53	voerbereiding	1 - -
[E54]	54	granulierer	1 0.5 -
[E55]	55	meuger	1 2.2 -
[E56]	56	koelverkoeling	1 1.5 -
[E57]	57	stoomcrane	1 5 -
[E58]	58	boomcrane	1 3 -
[E59]	59	omringing. rolsleur	5 1.5 -



**Van Westreenen**

PROJECT: Bedrijfsplaatgrondekening  
 OPDRACHTGEVER: Landbouwbedrijf Buijls  
 LOCATIE: Kanaal A Z 28 te Emmer-Compascuum

SCHAAL: 1:100  
 GETEKEND: EG  
 FORMAAT: 841x1250  
 DATUM: 11/03/2015  
 WIJZIGING: 22-12-2016

ONDERDEEL: WVB-BUJ54  
 Blad 1 van 1