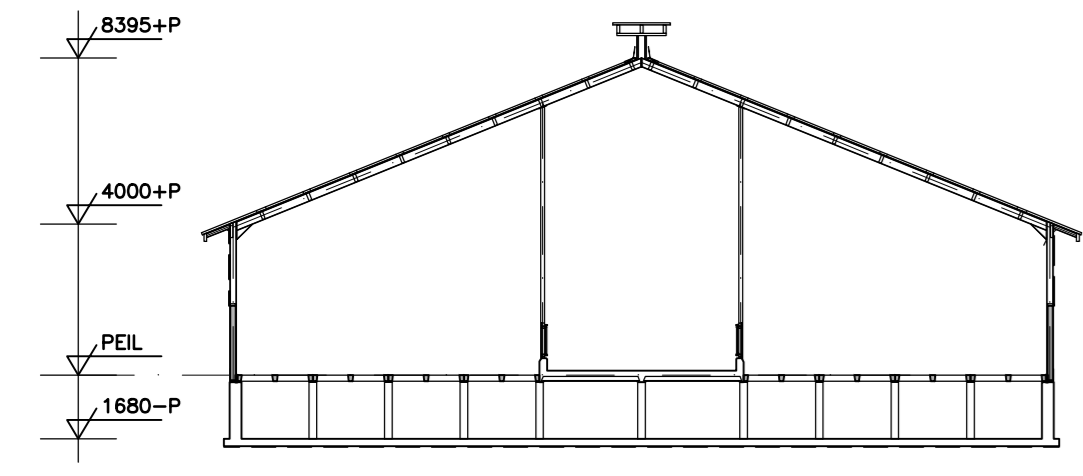


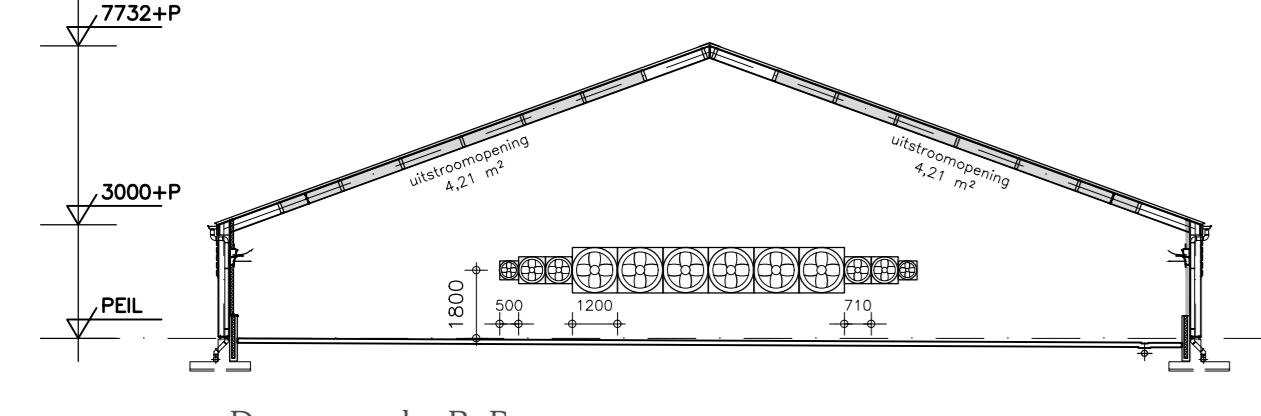
Gebouw	Naam	Standa	Zak	Voor	Meetsing	Verste	Dersingre	AVI-code	Lentingsa	Versteke	Stelsien	Aantal platen	Aantal daren
1	Zoogkustal	Metsien		Beton	1750x1	Natuurlijk	Zoogksten	A 2.150	--	--	--	200	200
2	Veeskukerstal	Beton-/Sandwichpanelen		Beton	--	Mechanisch	Veeskukens	E 5.10	--	--	BML 2009.14.V5	50.500	50.500
3	Veeskukerstal	Metsien		Beton	--	Mechanisch	Veeskukens	E 5.10	--	--	BML 2009.14.V5	28.800	28.800
4	Veeskukerstal	Beton-/Sandwichpanelen		Beton	--	Mechanisch	Veeskukens	E 5.13	--	--	BML 2005.01	45.700	45.700

Symbolen

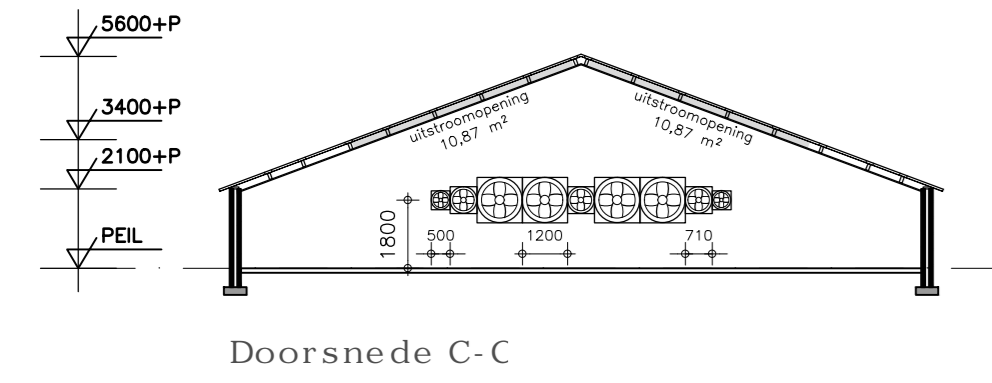
Symbol	Gebouw	Omskrywing	Aantal	inhoud	Verme	Verme
				kg	kg	Totaal m³
1 GRONDSTOFFEN EN PRODUCTEN						
1.2 Misopropyle natrium						
1	4	Oplosk opwater (n. sto)	1	100 m³	--	--
1	4	Oplosk zuurmiddelen BC	1	1000 L	--	--
2	5	Oplosk dergereensmiddelen	2	5 L	--	--
2	2	Oplosk bestrijdingsmiddelen	1	10 kg	--	--
1.3 Kleding						
3	3	Kledwerkleding	1	--	2.500	2.500
1.4 Aandere artikelen of artikelen						
2	3, 4	Isolatiemater (n. vult)	6	35 m³	--	--
2.1 Verme						
2.1.1 Verme						
2, 3, 4	2, 3, 4	Ventilator (33000 m³/uur)	16	# 1200	1.200	18.200
2, 3, 4	2, 3, 4	Ventilator (15000 m³/uur)	6	# 800	0.600	3.000
2, 3	2, 3	Sluierventilator/warmteaster max. 450 m³/uur	10	--	0.500	5.000
2, 3, 4	2, 3, 4	Ventilator (15000 m³/uur)	11	# 710	0.900	9.900
2.1.2 Overig oppervlakte verme						
3	3	Pomp	1	--	0.500	0.500
3	3	Vermeester	1	--	2.200	2.200
2, 3, 4	2, 3, 4	Vijelmotor	6	--	0.500	3.000
2, 3	2, 3	Hydrofoor	2	--	1.070	2.140
2, 3, 4	2, 3, 4	Liemotor	28	--	0.360	10.080
2, 3, 4	2, 3, 4	Motor L.b.v. liesskippen/vernie	12	--	0.200	2.400
2, 3	2, 3	Vloermachine	2	--	1.000	2.000
A. Overig						
A.1 Bovenverdieping						
1, 2, 3	1, 2, 3	Bordvloer	4	6 kg	--	--
Totaal						
						61.970



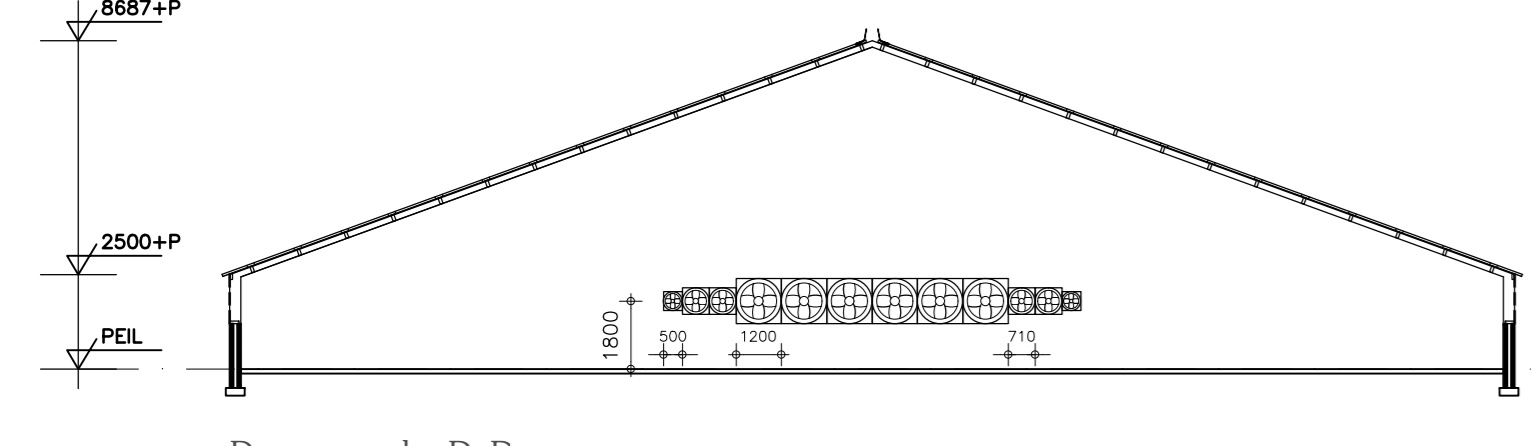
Doorsnede A-A



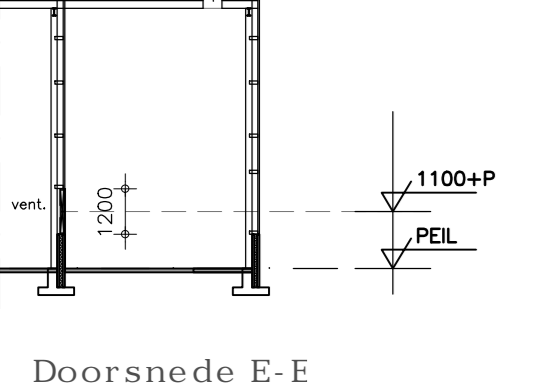
Doorsnede B-B



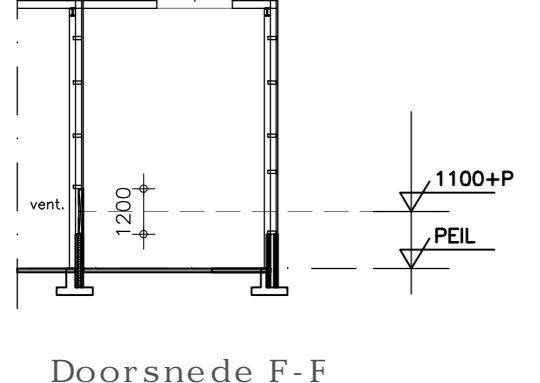
Doorsnede C-C



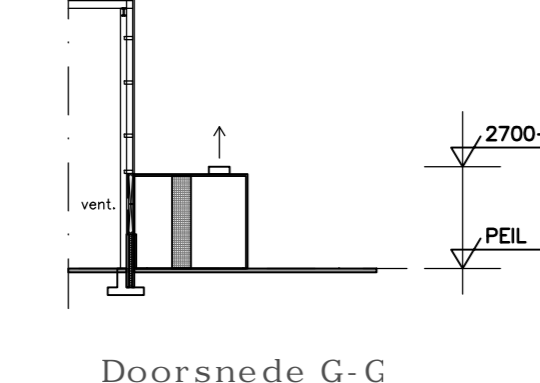
Doorsnede D-D



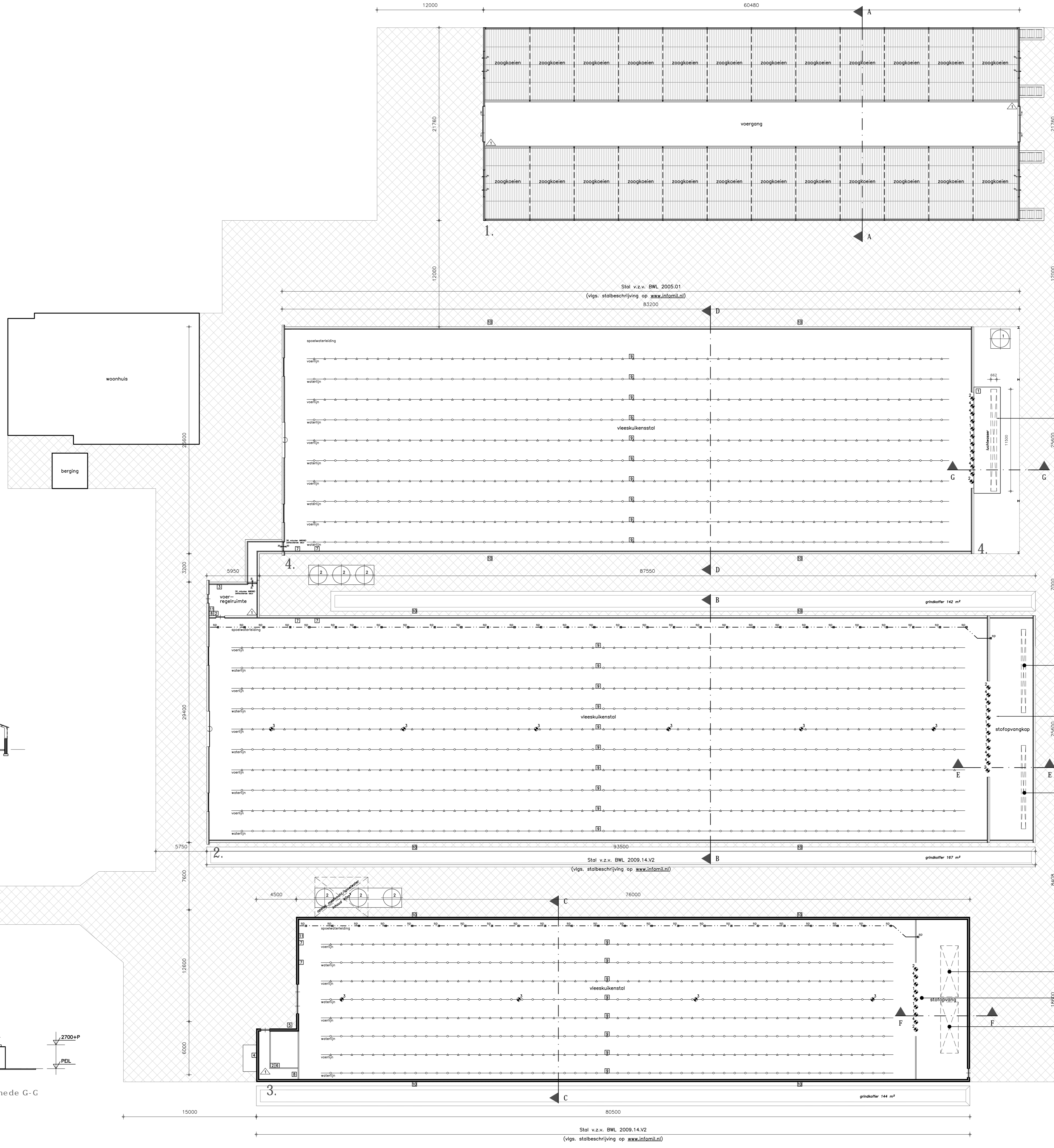
Doorsnede E-E



Doorsnede F-F



Doorsnede G-G



Stal v.z.v. BML 2005.01
(vigs. stobeskriving op [www.infomil.nl](#))
83200

Stal v.z.v. BML 2009.14.V2
(vigs. stobeskriving op [www.infomil.nl](#))
93500

Stal v.z.v. BML 2009.14.V2
(vigs. stobeskriving op [www.infomil.nl](#))
80500

Stal v.z.v. BML 2009.14.V2
(vigs. stobeskriving op [www.infomil.nl](#))
80500

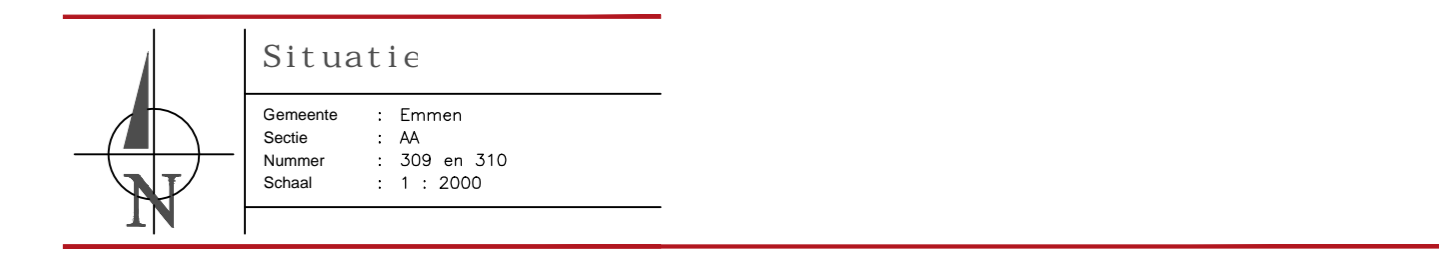
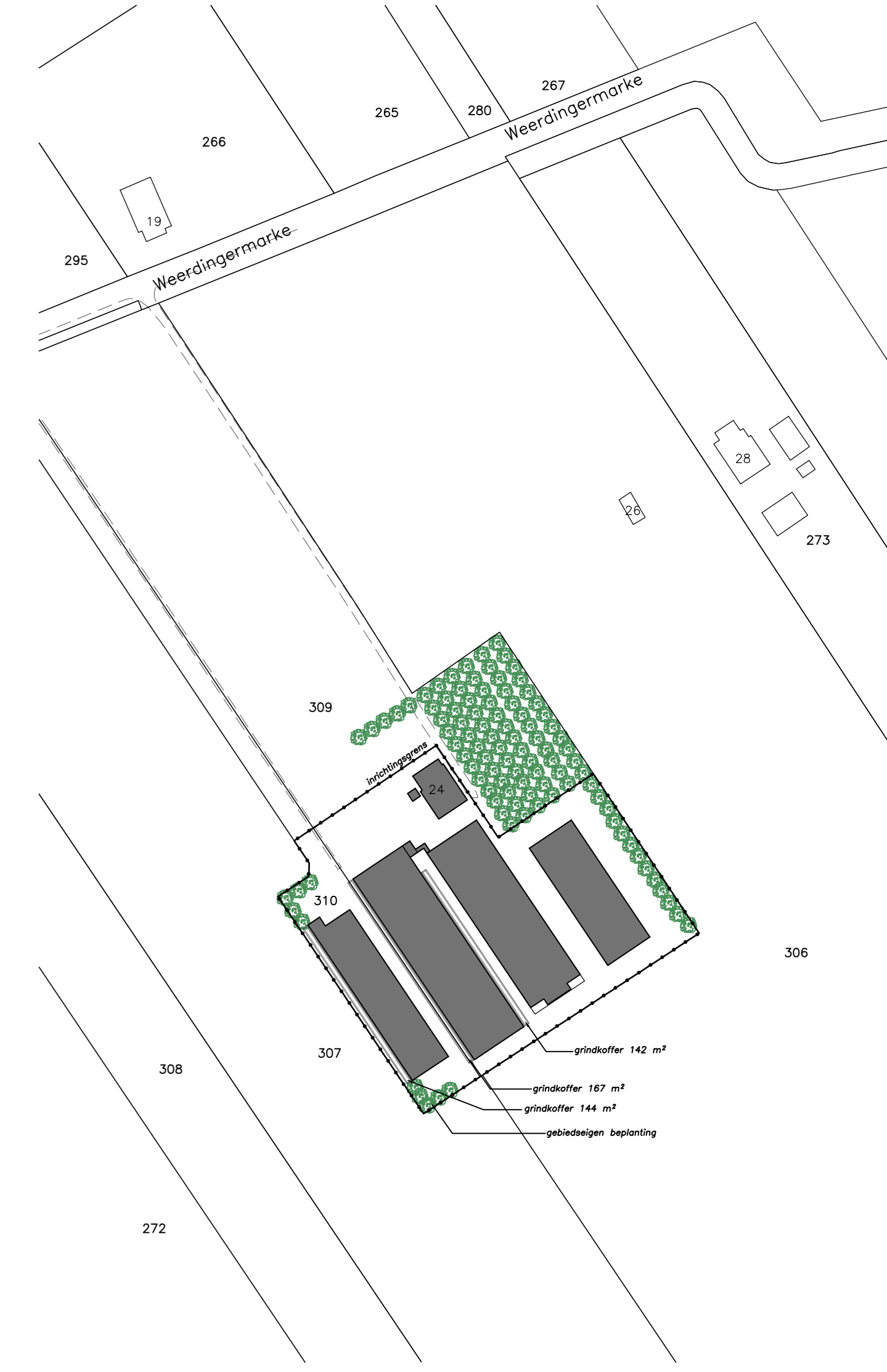
Stal v.z.v. BML 2009.14.V2
(vigs. stobeskriving op [www.infomil.nl](#))
80500

Stal v.z.v. BML 2009.14.V2
(vigs. stobeskriving op [www.infomil.nl](#))
80500

Stal v.z.v. BML 2009.14.V2
(vigs. stobeskriving op [www.infomil.nl](#))
80500

Stal v.z.v. BML 2009.14.V2
(vigs. stobeskriving op [www.infomil.nl](#))
80500

Stal v.z.v. BML 2009.14.V2
(vigs. stobeskriving op [www.infomil.nl](#))
80500



Aanvraag natuurbeschermingswetvergunning

www.divadvis.nl

<p>DLV ADVIES RESULTAAT</p>	<p>Situatie</p> <p>Samenstelling: EV A: 08-10-2015 SW: 4 12-01-2017 FvA B: 08-10-2015 SW: 4 20-01-2017 FvB C: 04-11-2015 RD: 4 15-07-2017 RD D: 11-11-2015 RD: 4 31-01-2018 FvD</p>
<p>Opdrachtgever Jansen P.V.A. BV Nieuwdeijk 101 9621 BC Nieuw-Buinen Telefoon: 0594-619161 E-mail: 06-23703865 E-mail: zjp@jansenpva.nl</p>	<p>DLV Advies Postbus 511 5400 AM Uiten Telefoon: 0413-308008 E-mail: f.van@dlvadvis.nl</p>
<p>Bouwkosten Voorbereidingskosten 34 7831 VV Nieuw-Weerdinge</p>	<p>Projectleider Ing. G.N. Schoneveld Telefoon: 06-19020527 E-mail: G.schoneveld@dlvadvis.nl</p>
<p>Bestand Inrichtingskenning Aanvraag natuurbeschermingswetvergunning Plaatsgrond, doorsneden en situatie</p>	<p>Formaat 1:200</p>
<p>Nummer 243296</p>	<p>Formaat AG</p>