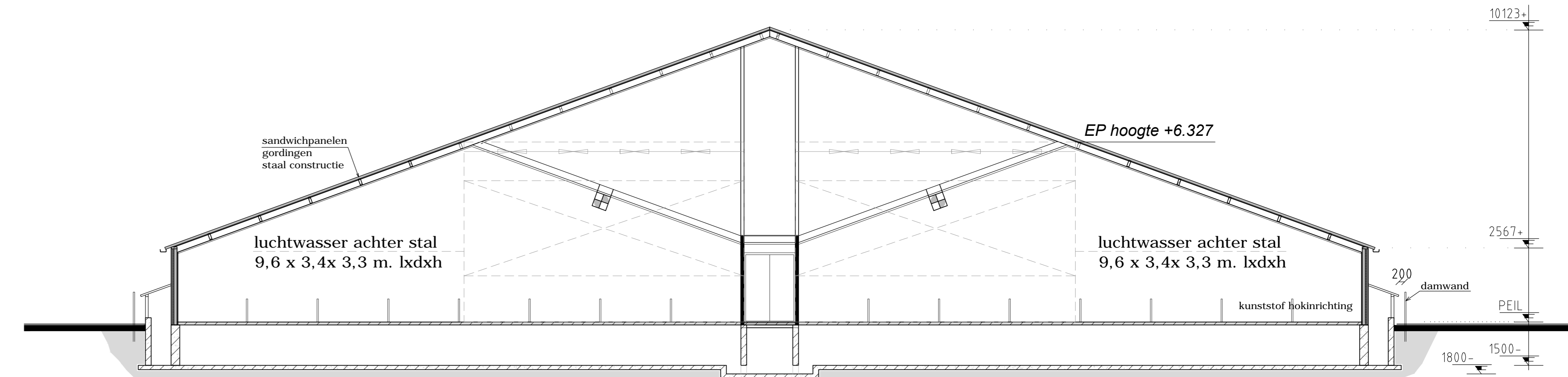
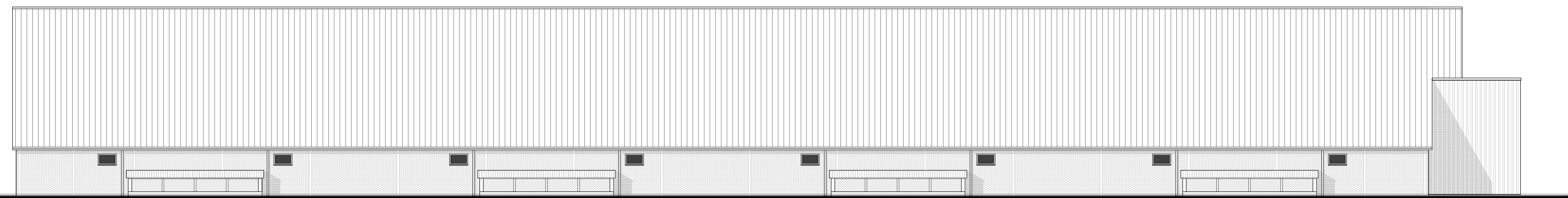


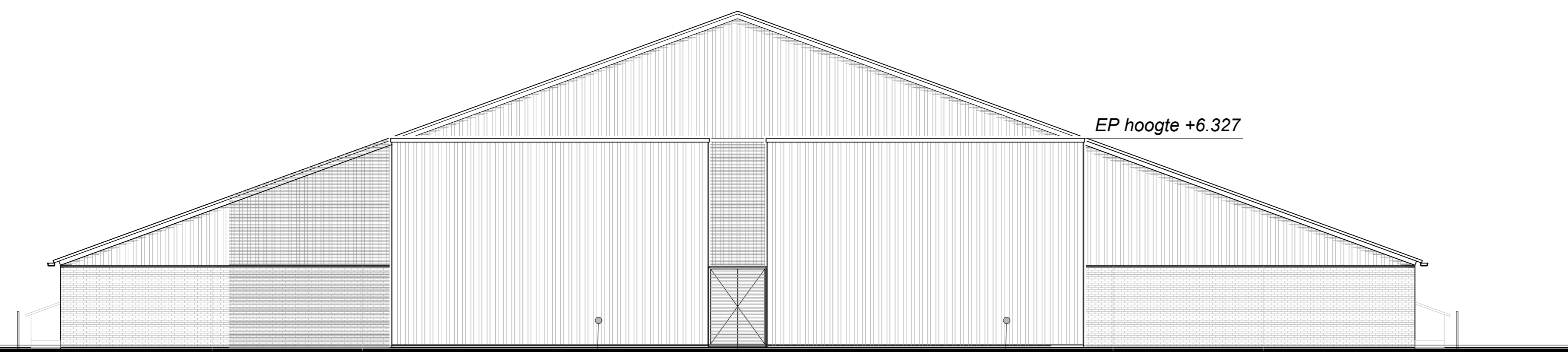
VOORGEVEL



DOORSNEDE A-A



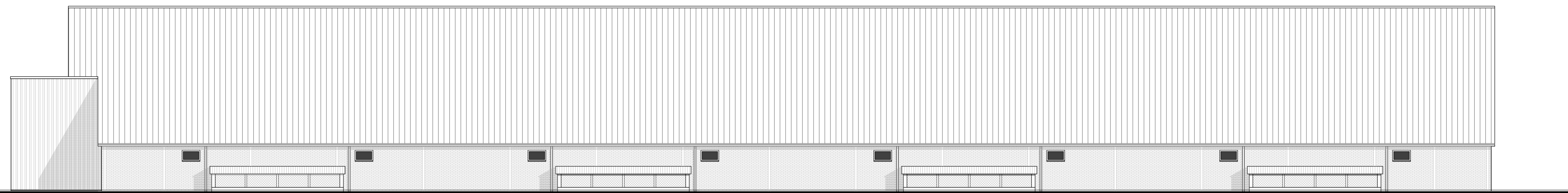
RECHTER ZIJGEVEL oost



ACHTERGEVEL

luchtwater
9,6 x 3,4x 3,3 m. lxdxh

luchtwater
9,6 x 3,4x 3,3 m. lxdxh



LINKER ZIJGEVEL west

Kleuren en materiaalschema		
gevels	metselwerk	rood
gevelbekleding	sandwichpaneel	groen
voegwerk	plaatvol	grijs
kozijnen	staal	naturel
ramen	kunststof	gebr. wit
deuren	hout/kunststof	donker groen
dakgoot	aluminium	gebr. wit
dakbedekking	sandwichpaneel	antraciet
boeidelen	golfplaatprofiel	gebr. wit
	alu. zetwerk	gebr. wit