

Brandweer renvooi

Ontvluchten

Alle deuren van de stal en reeds aanwezige bebouwing kunnen van binnenuit zonder gebruikmaking van losse voorwerpen, zoals sleutels e.d. ten alle tijt geopend worden.

Brandveiligheidsinstallaties

PB Sprinkelmisblusser
= plaats en aantal Lo.m. plaatstelijke brandweer.

Algemeen

Brandcompartiment = subbrandcompartiment
Bebouwing minder dan 3 personen per 30 m²
Gebouwkategorie: lichte industrie

VLUCHTROUTE AANDUIDINGEN

Het betreffende voorschrift (artikel 6.24 van het Bouwbesluit 2012) wordt voor lichte industrie functies niet aangegeven. Vluchtroute aanduiding is niet noodzakelijk.

BEPERKING VAN HET ONTWIKKELLEN VAN BRAND EN ROOK

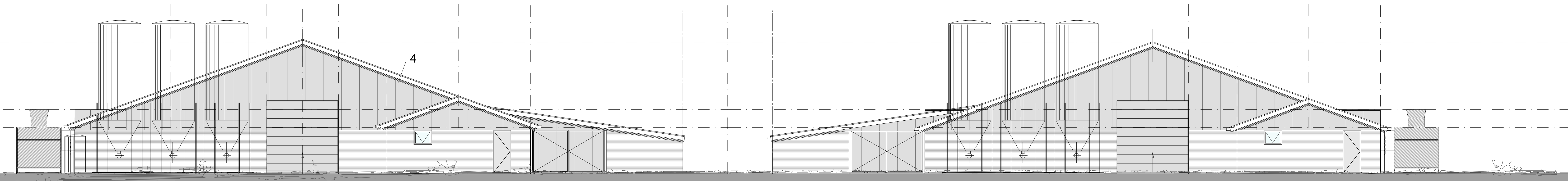
BINNENOPPERVLAK:
Een zijde van een constructiedeel die grenst aan de binnenlucht voldoet tenminste aan brandklasse B en aan rookklasse s2, beide bepaald volgens NEN-EN 13501-1.

BUITENOPPERVLAK:
Een zijde van een constructiedeel die grenst aan de buitenlucht voldoet tenminste aan brandklasse B, bepaald volgens NEN-EN 13501-1.
deze eis is niet van toepassing op de bovenzijde van een dak.

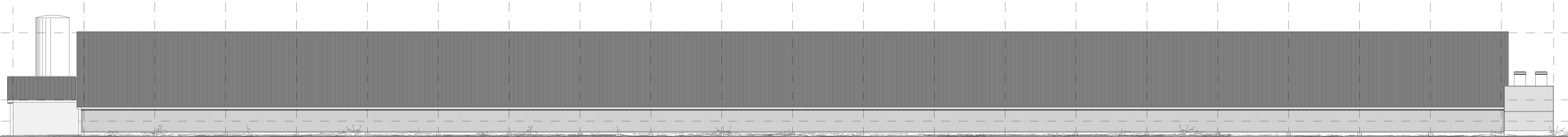
BELOOPBAAR VLAK:
Voor de bovenzijde van een personen bestemde vloer, een trap en een hellingplaat die grenst aan de binnenlucht geldt rookklasse s1 β en brandklasse B β, beide bepaald volgens NEN-EN 13501-1.

VRIJGESTELD:
Op ten hoogste 5% van de totale oppervlakte van de constructiedelen van elke afzonderlijke ruimte, waarvoor de hierboven gestelde rookklassen en brandklassen gelden, is de eis niet van toepassing.

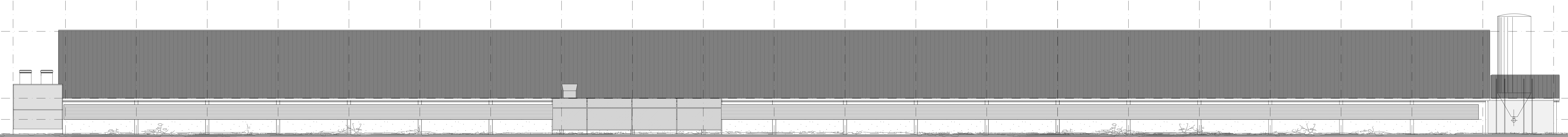
DAKOPPERVLAK:
De bovenzijde van een dak van een gebouw is, bepaald volgens NEN 6062, niet brandgevaarlijk. Dit geldt niet indien het bouwwerk geen voor personen bestemde vloer heeft die hoger ligt dan 5 m boven meeziveau, en de brandgevaarlijke delen van het dak tenminste 2,5 m vanaf de perceelgrens liggen. Indien het perceel waarop het bouwwerk ligt, grenst aan een openbare weg, openbaar water, openbaar groen, of een perceel die niet bestemd voor bebouwing of voor een openbaar, een kamperterrein of grasland van brandgevaarlijke stoffen of van brandbare niet milieugevaarlijke stoffen wordt die afstand aangehouden tot het hart van de weg, dat water, dat groen of dat perceel.



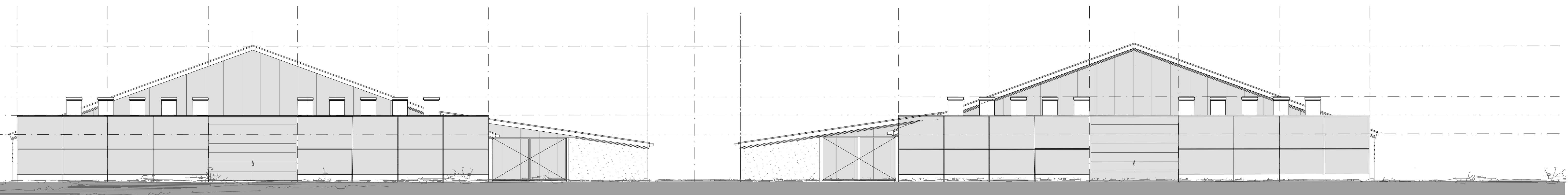
Voorgevel



Rechterzijgevel (Linkergevel bestaande stal) (dan in spiegelbeeld)



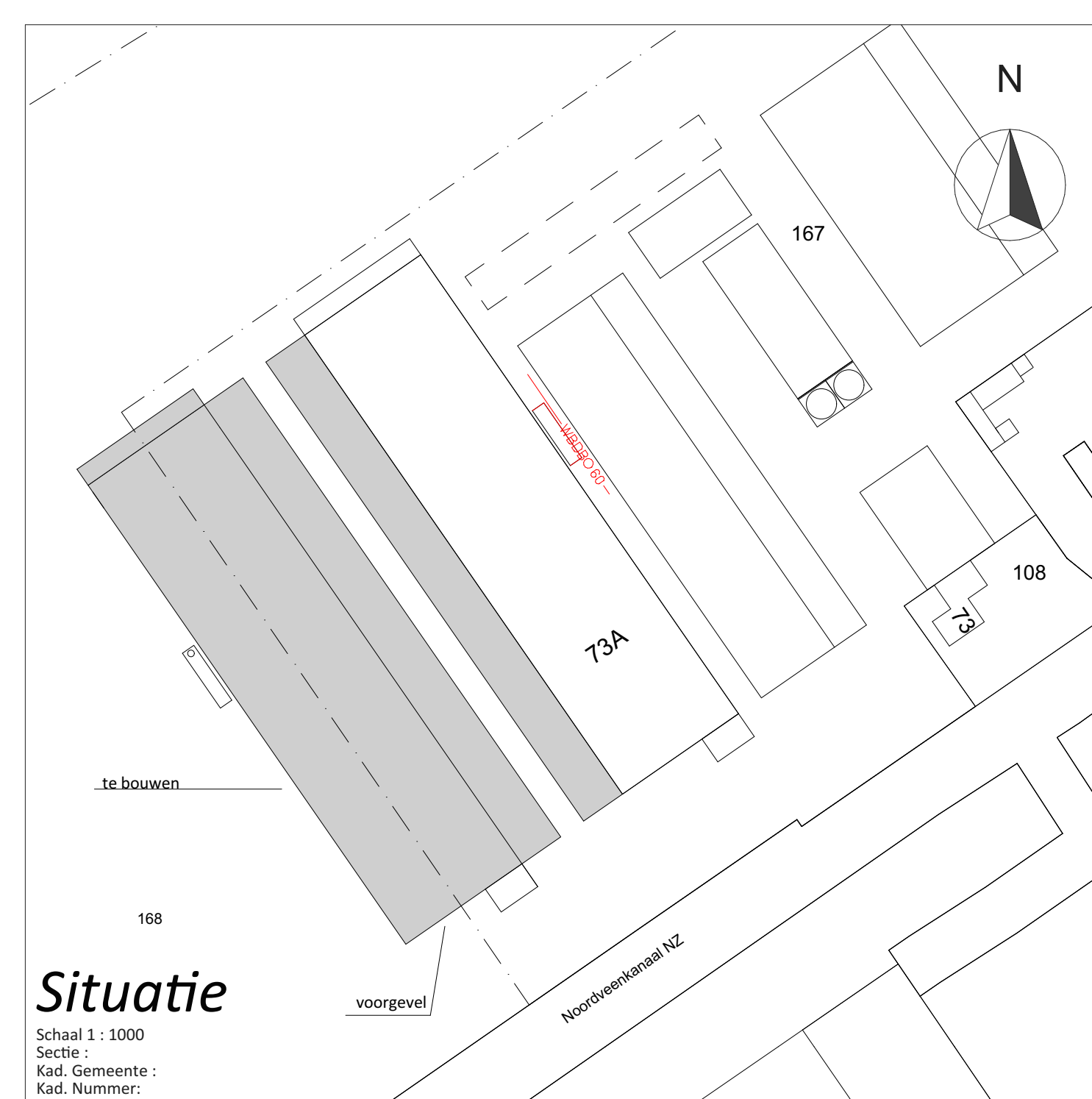
Linkerzijgevel



Achtergevel

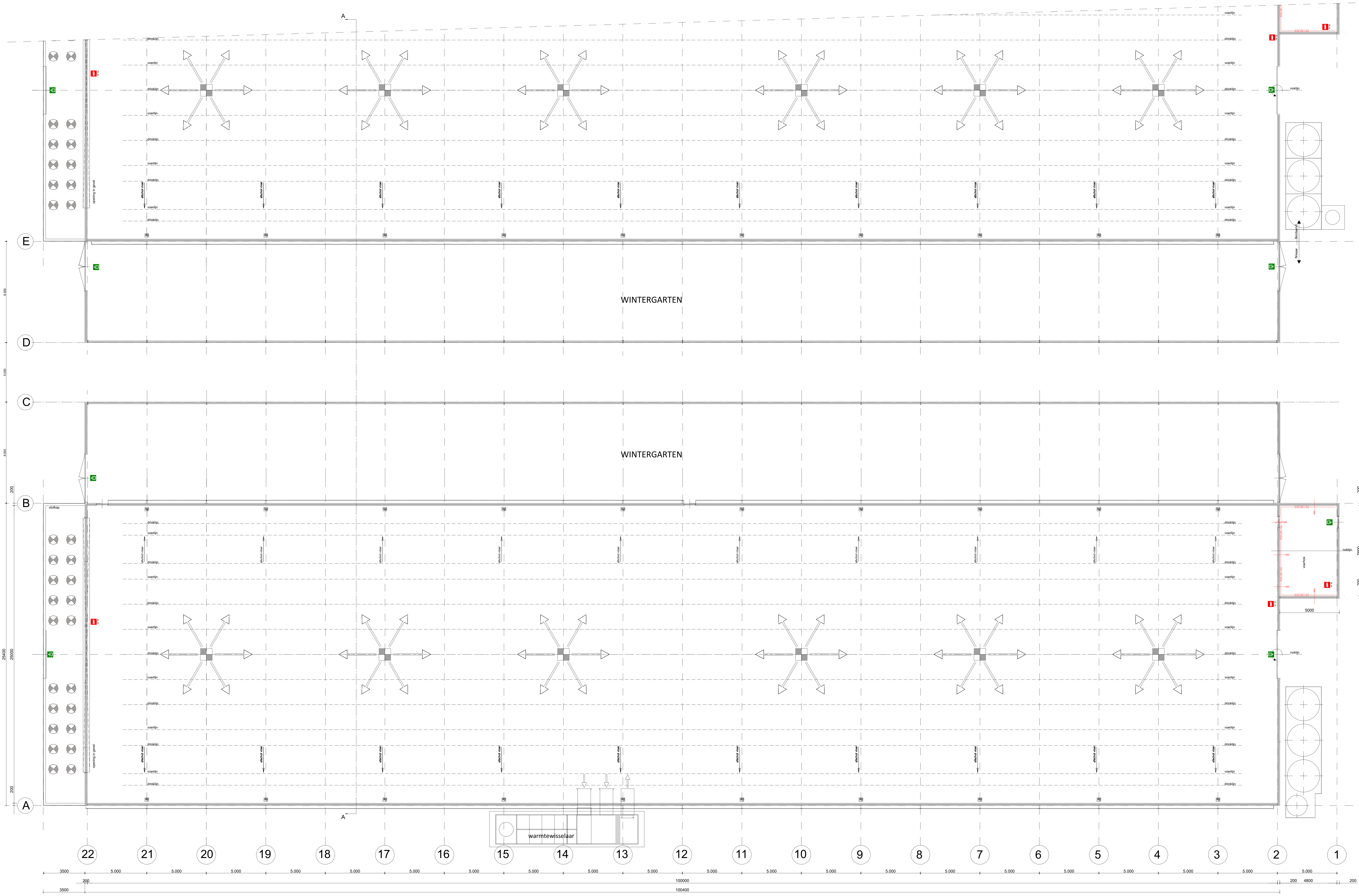
Legenda

- voorgevel en voerhok geïsoleerde betonelementen steenmotief kleur vulcaanrood
- linker- en rechterzijgevel en achtergevel geïsoleerde betonelementen kleur grijs
- gevelbekleding damwandbeplating kleur donkergroen
- zijgevel winddrukplaat liggend kleur donker groen (ventilatie)
- zijgevel wintergarten: windbreekplaat kleur donker groen
- stokkap damwandbeplating kleur donkergroen
- loopelementen kozijnen kunststof, deuren donkergroen kozijnen wit
- overheaddeur sandwichelementen kleur donkergroen
- windverderf dekstukken: geprof. staalplaat kleur gebroken wit
- dakbedekking kouddeklatten kleur antraciet
- voersilo's kunststof kleur grijs



Situatie

<p>Schaal: 1 : 2000 Sectie: Kad. Gemeente: Kad. Nummer:</p>		<p>VanWestreenen</p>
<p>PROJECT: Bedrijfsontwikkeling Noordveenkanaal NZ 72-73</p>	<p>OPDRACHTGEVER: Plumve Noordveen 2 Noordveenkanaal NZ 73 A 7831TT NIEUW-VEERONGE</p>	<p>SCHAAL: 1:100 GETEKEND: EG/AV FORMAAT: A0 DATUM: 03-05-2021 WIJZIGING: 15-06-2021</p>
<p>LOCATIE: Noordveenkanaal Noordzijde 72 en 73 A</p>	<p>ONDERDEEL: Bouwtekening pluinvestaal Maten voor de uitvoering in het werk controleren</p>	<p>PROJECTNUMMER: 202008-80-TRIP Blad 1</p>



Brandweer renvoer

OPMERKINGEN:
Alle deuren kunnen van binnenuit zonder gebruikmaking van losse voorwerpen zoals sleutels e.d. ten alle tijde geopend worden.

Brandveiligheidsinstallaties:
■ Sprinklerinstallatie op alle vloerplaten in overloop met plaatselijke brandweer
■ Nooduitgang

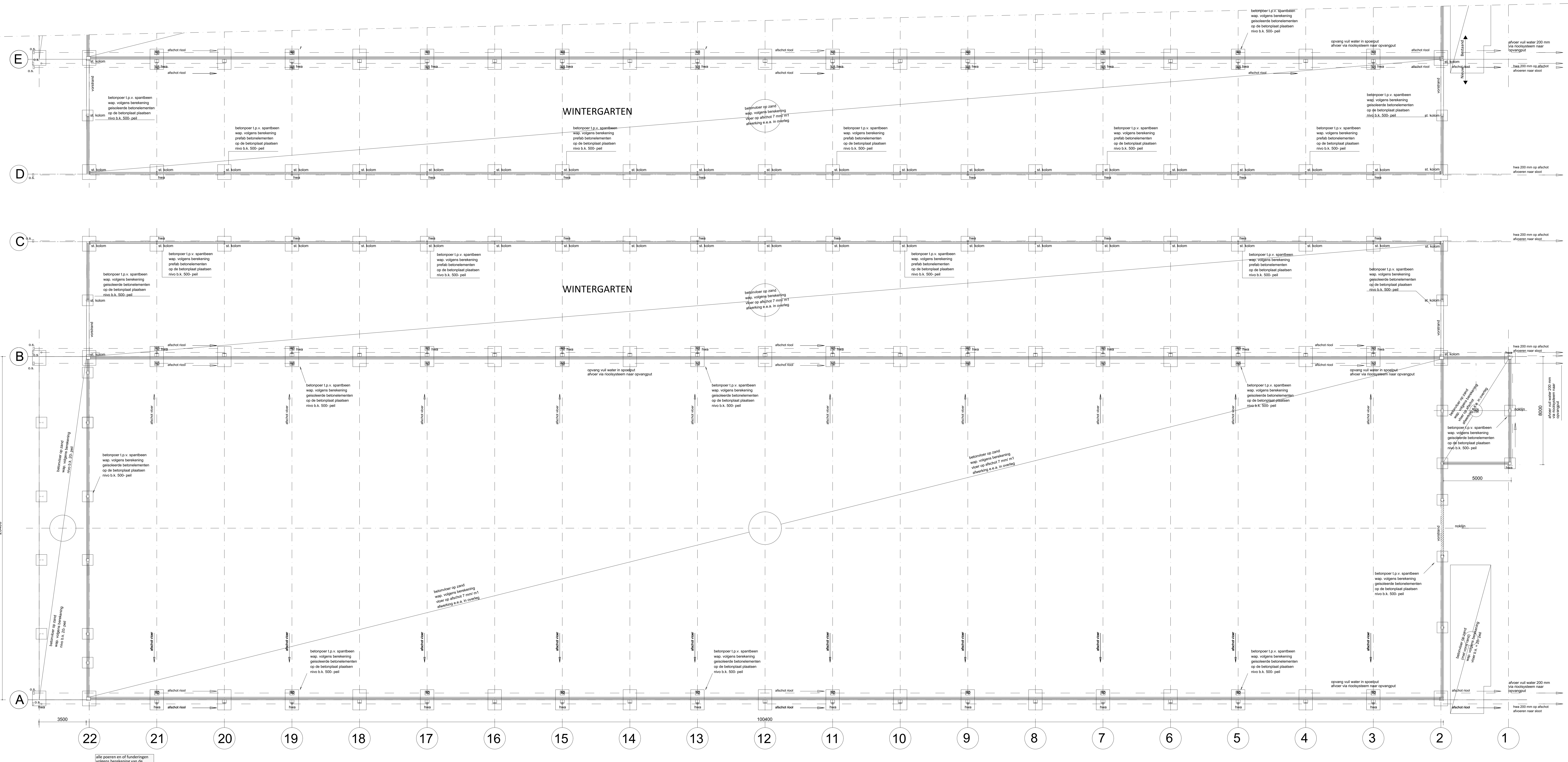
Algemeen:
 Brandcompartiment = subbrandcompartiment
 Gebruiksfunctie: lichte industriefunctie

Brand- en rookcompartimenten:

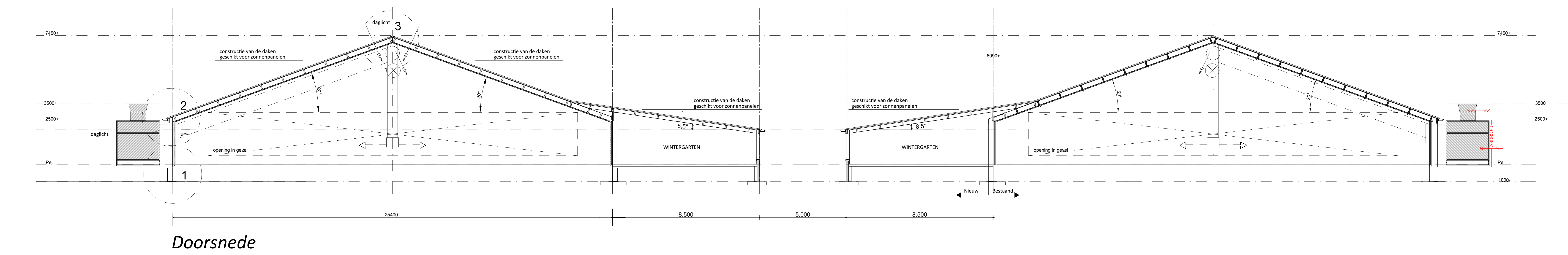
- - - - - brandcompartiment met een weerstand tegen branddoorslag en brandoverstag (WBDB) van ten minste 60 minuten
- - - - - deur en kozijn met een weerstand tegen branddoorslag en brandoverstag (WBDB) van ten minste 60 minuten tevens is de deur zelfsluitend en heeft een aanslag in het kozijn van 25 mm.
- - - - - brandcompartiment met een weerstand tegen branddoorslag en brandoverstag (WBDB) van ten minste 60 minuten naar 1 zijde
- - - - - deur en kozijn met een weerstand tegen branddoorslag en brandoverstag (WBDB) van ten minste 60 minuten naar 1 zijde tevens is de deur zelfsluitend en heeft een aanslag in het kozijn van 25 mm.

Plattegrond

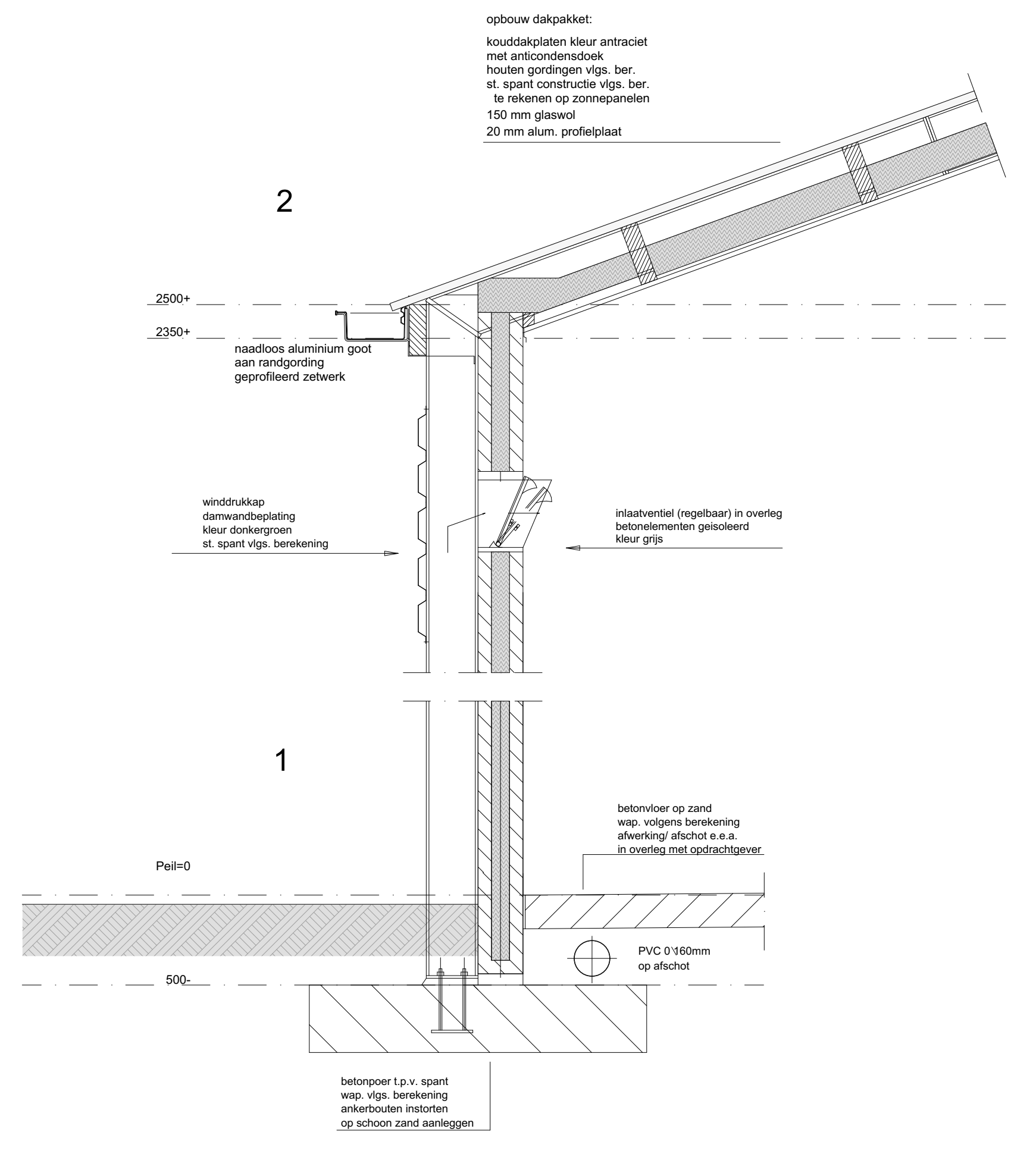
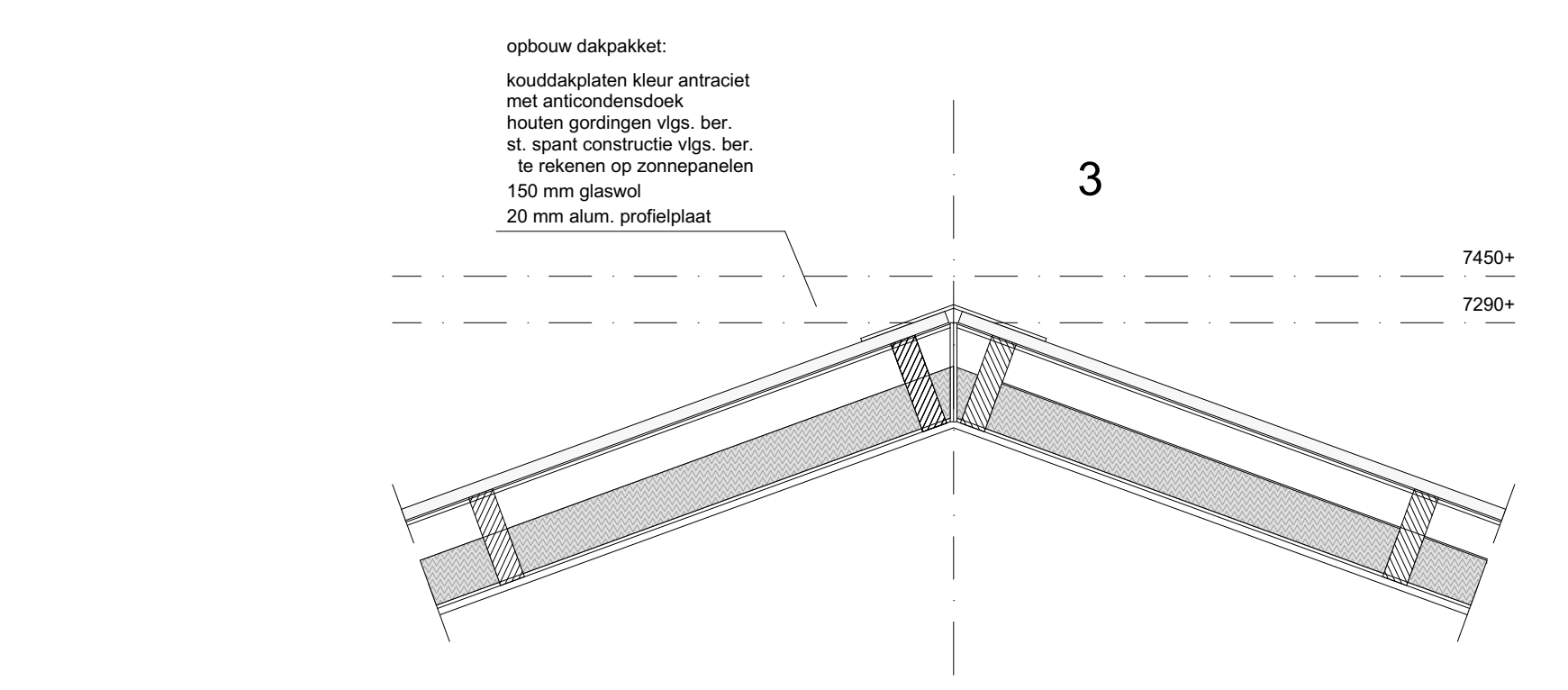
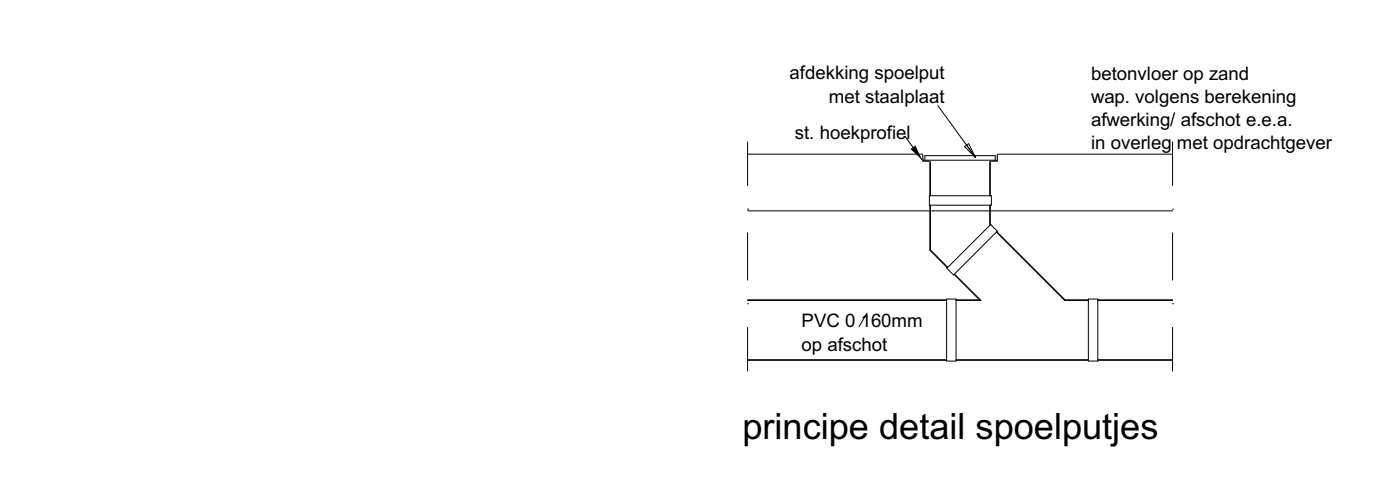
PROJECT: Bedrijfsontwikkeling Noordveerkanaal NZ 72+73	SCHAAL: 1:100
OPDRACHTGEVER: Plattegrond Noordveerkanaal NZ 73 A, Noordveerkanaal NZ 73 B, 7331T NIEUW-WEERDINGE	GETEKEND: EG/AV
LOCATIE: Noordveerkanaal Noordzijde T3 en T3 A	FORMAAT: A0
ONDERDEEL: Bouwtekening plattegrond Kijken voor de uitvoering in het werk controleren	DATUM: 03-05-2021
PROJECTNUMMER: 202008-BO-TRIP Bladz. 2	WIJZIGING: 15-06-2021



Funderings-/ vloerenplan



Doorsnede



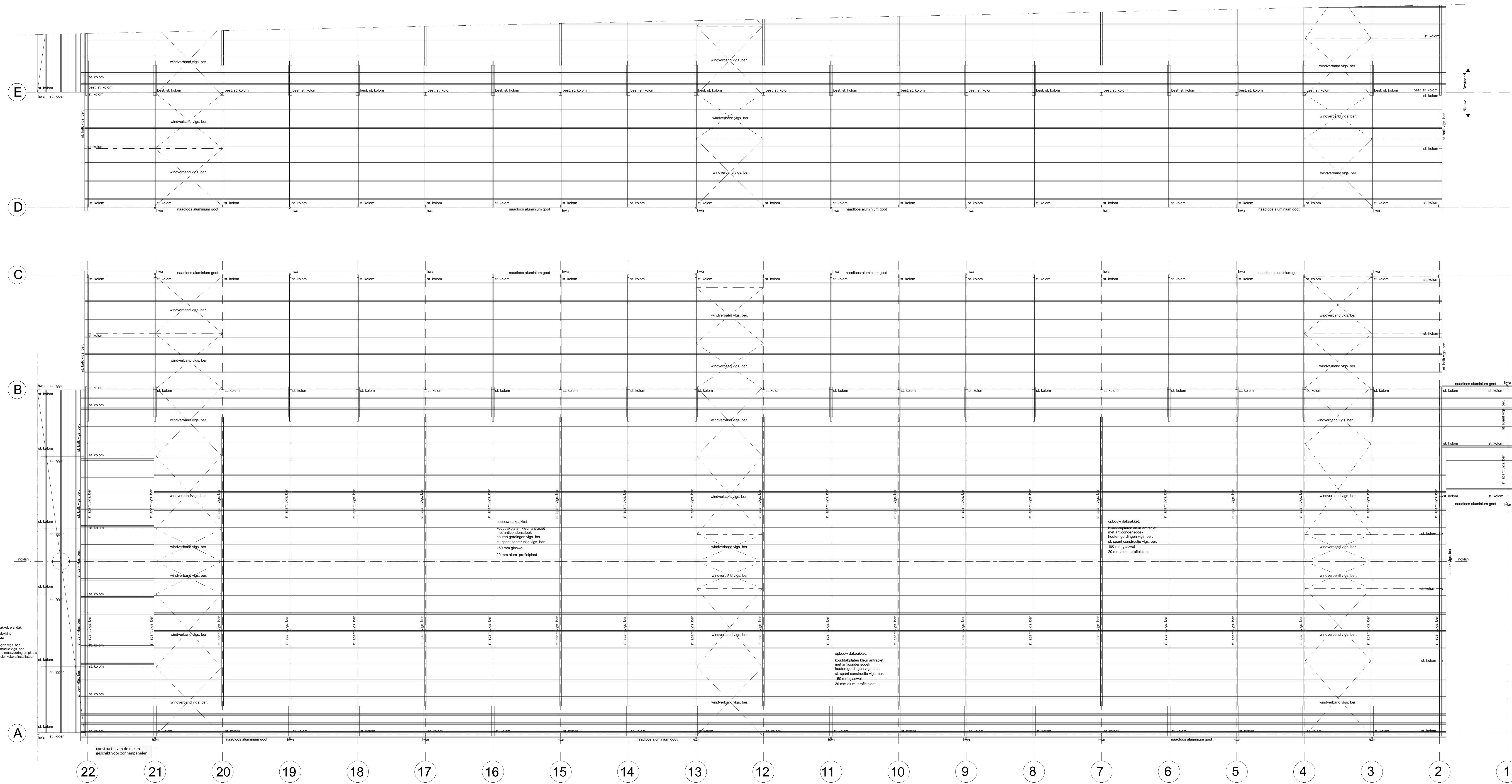
Principe details

VanWestreenen

PROJECT: Bld1 (toetaking Noordveerkanaal NZ 72-73)
 OPDRACHTGEVER: Rijkswaterstaat
 LOCATIE: Noordveerkanaal Noordzijde 72 en 73 A

SCHAAL: 1:100
 GETEKEND: E6/v
 FORMAAT: A0
 DATUM: 01-05-2021
 WIZIGING: 15-06-2021

PROJECTNUMMER: 202008-80-TRIP



Kapplan

VanWestreen

PROJECT: Bedrijfskwaliteit Noordveerkanaal N2 72/73
 OPDRACHTGEVER: Planeta Noordveer 2, Noordveerkanaal N2 73 A, 7813T MEURWEDDINGE
 LOCATIE: Noordveerkanaal Noorddijk 72 en 73 A

SCHAAL: 1:100
 GETEKEND: EGW
 FORMAAT: A0
 DATUM: 04-06-2021
 WIJZIGING: 15-06-2021

ONDERDEEL: Bovenverdieping plumbewerking
 Kisten voor de uitvoering in het werk controleren

PROJECTNUMMER: 202008-BO-TRIP