

voorgevel

v2 = ventilatierooster Duoline 17 ZH cap. 17,4 cm³/s o.g.
v3 = ventilatierooster Duoline 23 ZH cap. 22,6 cm³/s o.g.

linkergevel

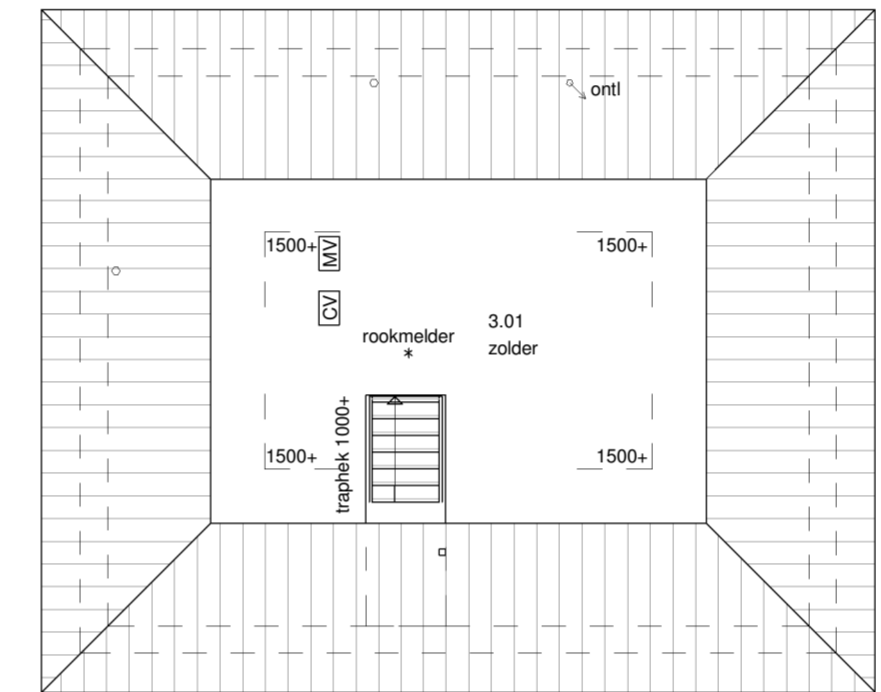
achtergevel

rechtergevel

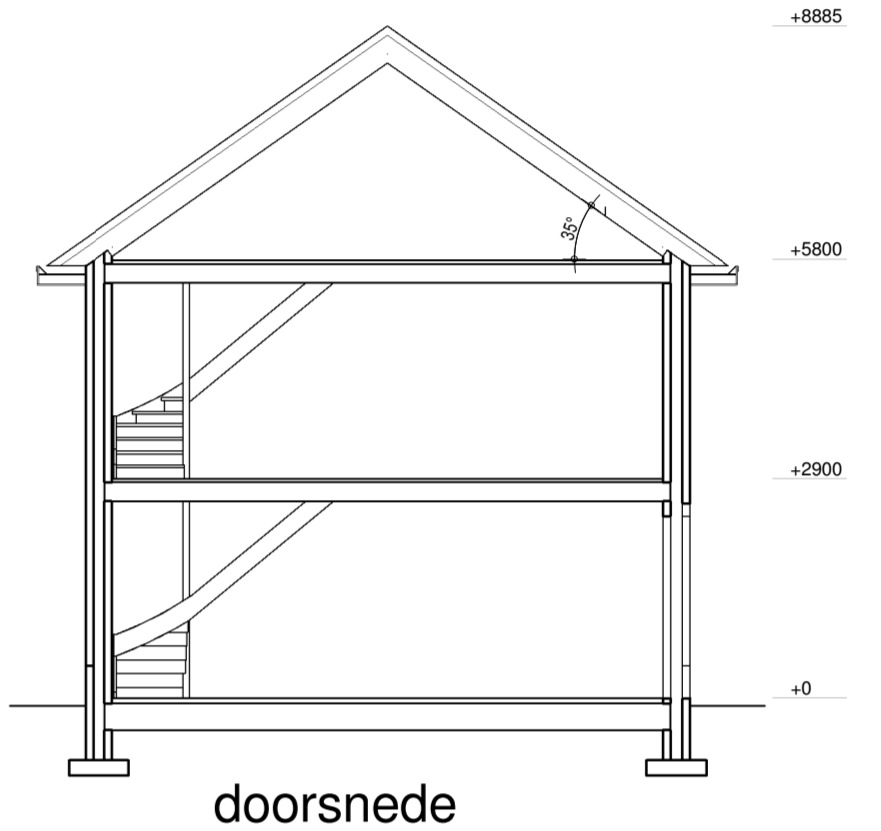
Kleurenschema:
 gavelsteen: rood (v.n.o.)
 traasraam: mangaan (v.n.o.)
 dakpan: keramische gaai kleur zwart (Nelskamp DS-5)
 kozijnen: gebr. wit (kunststof)
 ramen + deuren: gebr. wit (kunststof)
 schilderwerk: gebr. wit
 golen: gebr. wit (kunststof)

De opdrachtgever dient voor start bouw de monstern (gavelstenen, dakpannen) ter goedkeuring aan de gemeente voor te leggen.

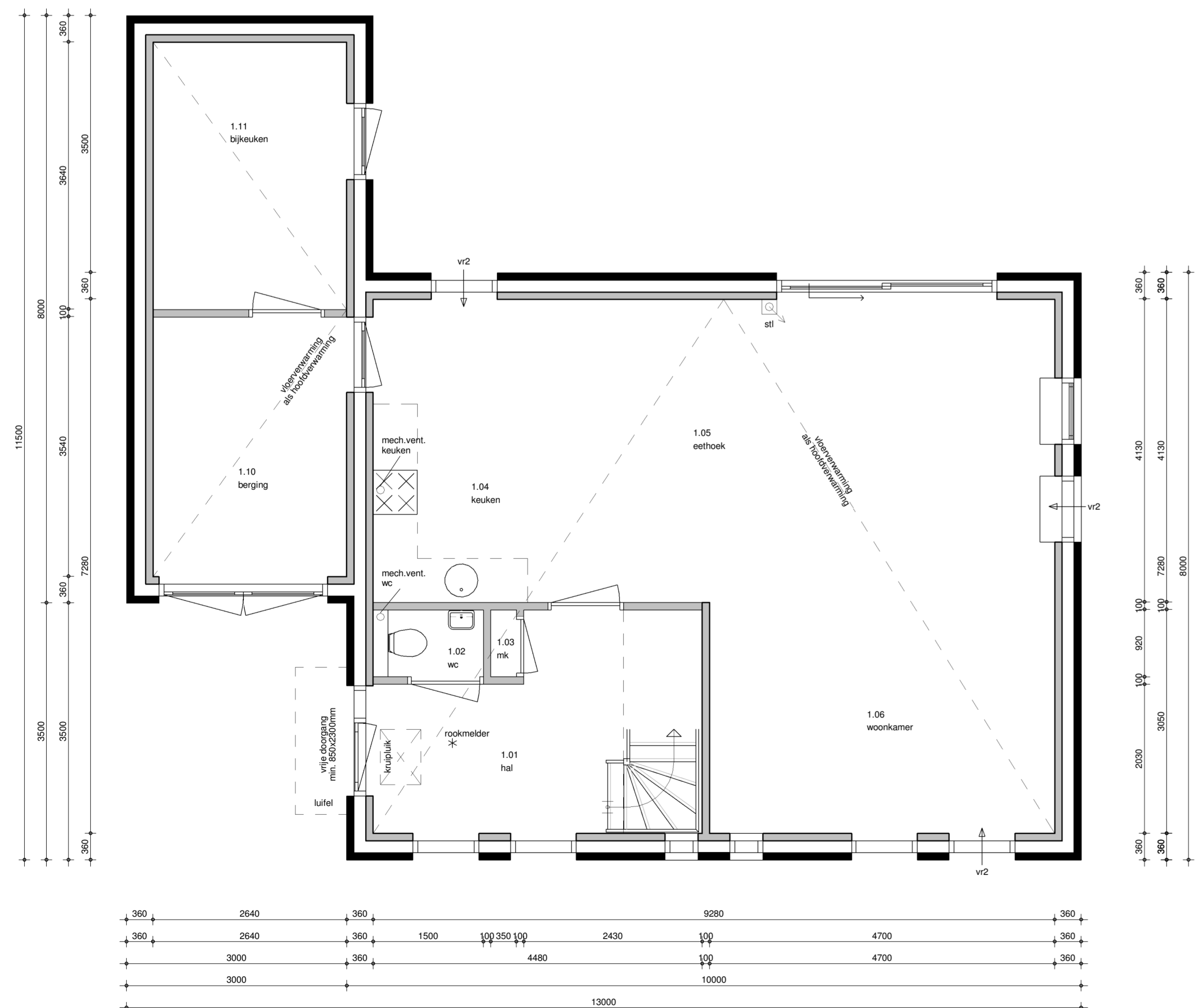
- RENOVOOI**
- Het bouwen dient te geschieden overeenkomstig de eisen van het bouwbesluit.
 - Alle constructies volgens goedgekeurde berekeningen en tekeningen.
 - De brandwerende scheidings tussen woningen (art. 2.84 BB en NEN 5090) 60 minuten brandwerend uit te voeren.
 - De brandwerendheid voor een beschermde vluchtroute (art. 2.84 BB en NEN 6090) 30 minuten brandwerend uit te voeren.
 - T.p.v. de hal en de overloop dient een optische rookmelder (o) geplaatst te worden, welke is aangesloten op een voorziening voor elektriciteit en voldoet aan de eisen volgens NEN 2535:2006.
Rookmelders altijd aan het plafond en min. 0,5m uit de wand plaatsen.
 - Trapren conform art. 2.3 BB; traphek min. 1,00m boven voor trapkoning min. 0,85m boven trede, max. openingen 0,10m (veel 0,7m max. openingen 0,20m), tussen de 0,2 en 0,7m bevinden zich geen opstapmogelijkheden.
 - Trapren: max. optrede 180mm, min. aanrede op de looplijn 220mm, min. vrije hoogte boven trap 2,30m boven voorank tredevlak.
 - Een afweerdende scheidingsconstructie heeft geen openingen die breder zijn dan 0,21m, behalve voor een afsluitbare opening of een afsluiting voor lichtverening, rook of ori- en beluchting van een afvoervoorziening voor huishoudelijk afval (art. 3.69 BB).
 - Een afweerdende scheidingsconstructie van een verticaalgedeelte heeft een volgens NEN 5077 bepaalde karakteristieke geluidswering met een minimum van 20 dB (art. 3.2 BB).
 - Verdiepe volgens art. 3.6 BB en NEN 1087.
 - ontluchting toelaten mechanisch.
 - ontluchting ventilatorruimte met koeltoestel mechanisch.
 - ontluchting badruimte mechanisch.
 - In de badruimte wandtoeg tot min. 1,20m toepassen (NEN 2778). In de badruimte wandtoeg tot min. 1,20m toepassen (t.v.v. douche en/of bad tot min. 2,10m over een legplaat van 3,00m).
 - Gehelpe toilet- en badruimte voorzien van vloerzegels.
 - Een doorgang van een verticaalgedeelte, ventilatorruimte, tokeruimte, badruimte, bergingruimte en buitenruimte dient een minimale vrije doorgang van 0,85x2,00m te hebben (art. 4.2.2 BB).
 - Alle binnendeuren afmeting 90x213,5cm n.v.u. (meterkastdeur).
 - Warmte-isolatie-eisen afweerdende scheidingsconstructie (vloeren R_c ≥ 3,5 m²K/W, gevels R_c ≥ 4,5 m²K/W en daken R_c ≥ 6,0 m²K/W) en kozijnen (totale kozijnconstr.) U_t ≤ 1,00 W/m²K, volgens art. 3.3 BB.
 - Goede naad en kierdichting overeenkomstig art. 5.4 BB.
 - Alle glas van woningen) uit te voeren als dubbele isolerende beglazing.
 - Intrusiewerendheid: deuren, ramen, kozijnen en daarmee gelijk te stellen constructieonderdelen in een afweerdende scheidingsconstructie hebben een volgens NEN 5096 bepaalde intrusiewerendheid die voldoet aan de in de norm aangegeven weerstandsklasse 2.
 - het lucht-geluidswaarscherm en contactgeluidswaarscherm tussen in een woning gelegen verticaalruimten mag niet kleiner zijn dan 32 dB (luchtgeluid) en niet groter zijn dan 79 dB (contactgeluid) (art. 3.17a BB / NEN 5077).
 - het metaal-geluidswaarscherm mag ten hoogste 30 dB (art. 3.9 BB / NEN 5077) tussen een verticaalgedeelte / verticaalruimte en de installatie bedragen.
 - voorzieningen voor elektriciteit volgens art. 6.8 BB en NEN 1010.
 - Aansluitmogelijkheden t.v.v. elektra, gas, warmte, volgens art. 6.10 BB.
 - Aansluitmogelijkheden water (warm en koud) volgens art. 6.14 BB.
 - De woning zal worden voorzien van een HR combiketel, of (indien van toepassing) stadsverwarming.



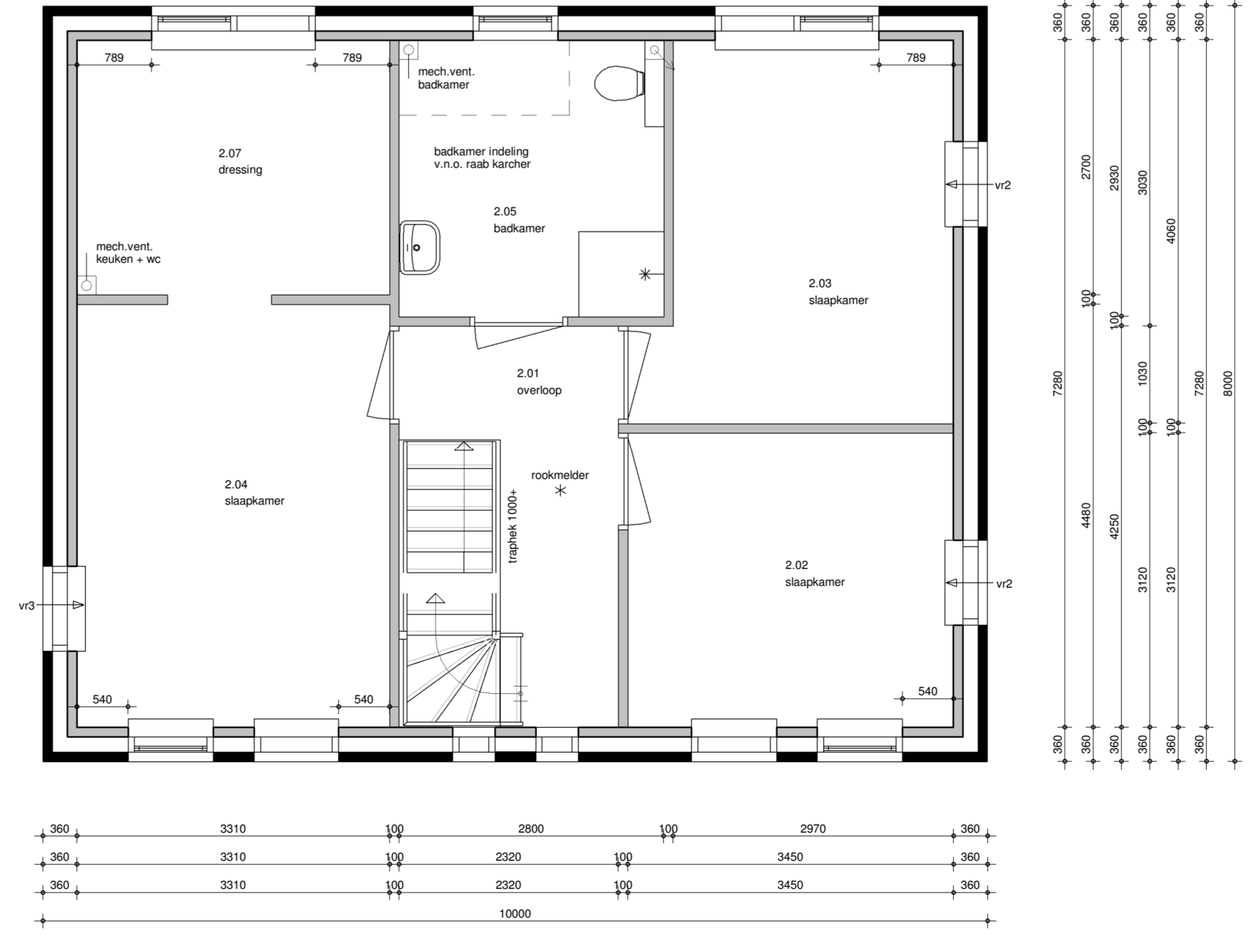
tweede verdieping



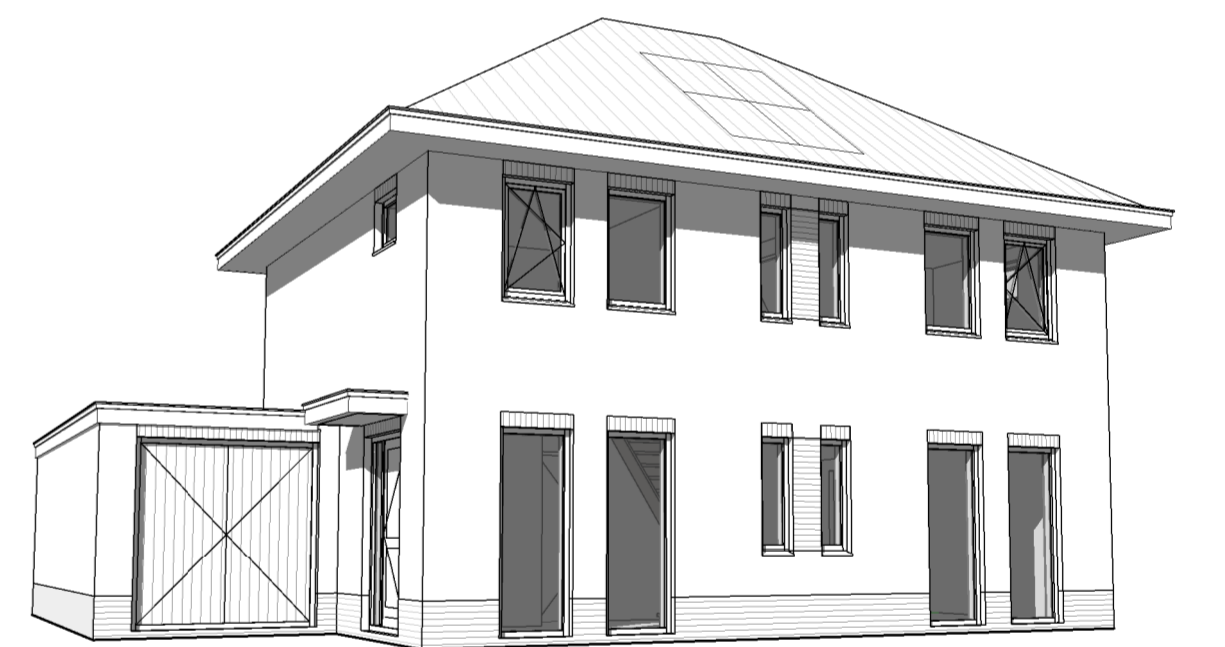
doorsnede



begane grond



eerste verdieping



BENUS
BENUS

Bouwonderneming
Gebr. Benus B.V.
Musselkanaal

Lamberink
Kavel & Huis

www.lamberinkkavelhuis.nl
Tel. (0592) 33 84 15
Portugallaan 4
9403 DS Assen

brummelhuis
mijn idee van wonen

www.brummelhuis.nl
Tel. 038 - 7501930
Grote Voort 221
8041 BK Zwolle

opdrachtgever : Dhr. H.A.J. Katerberg & mevr. R.M. Katerberg-Buwalda

project : nieuw te bouwen woning plan "" te Emmen
Kavelnummer 21 (kavel 3 en 4)

tekeningnummer : B1
 gewijzigd : a 13-07-2017 ph d 23-08-2017 ak g
 b 17-07-2017 ph e 16-11-2017 db h
 c 18-08-2017 bl f 04-12-2017 es i

werknr.: V079-0218

tekenaar: sv
getekend: 06-07-2017