

Omgevingsvisie

A close-up photograph of a butterfly's wing, showing a pattern of black and white stripes. The wing is the central focus, with the body and head visible on the right side. The background is a soft-focus green and pink, suggesting a natural environment.

Hondsrugweg Emmen

Omgevingsvisie	004	Zuidrand Plein	060
		Theater / Wereld van de Ontmoeting	070
Filosofie – Beweging	006	Centrumplein	080
Auto en parkeren	008	Pleinobject	092
Openbaar vervoer	010	P - Zuid / Boulevard	100
Bromfietzers	012	P - Noord	106
Fietzers	014	Park West	112
Voetgangers	016	Vreding	124
Bevoorrading	018	Holdert	130
		Openbaar vervoer	132
Beleving – De Verbinding	020		
Markt	022		
Nieuwe Hondsrugweg	028		
Tunnel	034		
Gemeentehuis	038		
Weiert	044		
Voormalige Belastingdienst	050		

Omgevingsvisie

De omgevingsvisie geeft, aan de hand van referentiebeelden en voorbeelduitwerkingen, de sfeer van de ruimtes in het centrum van Emmen weer. In de ruimtes lopen logistieke lijnen en worden middels verkeersbewegingen verbindingen gelegd. De interactie van beleving en beweging is in deze Omgevingsvisie verbeeld.

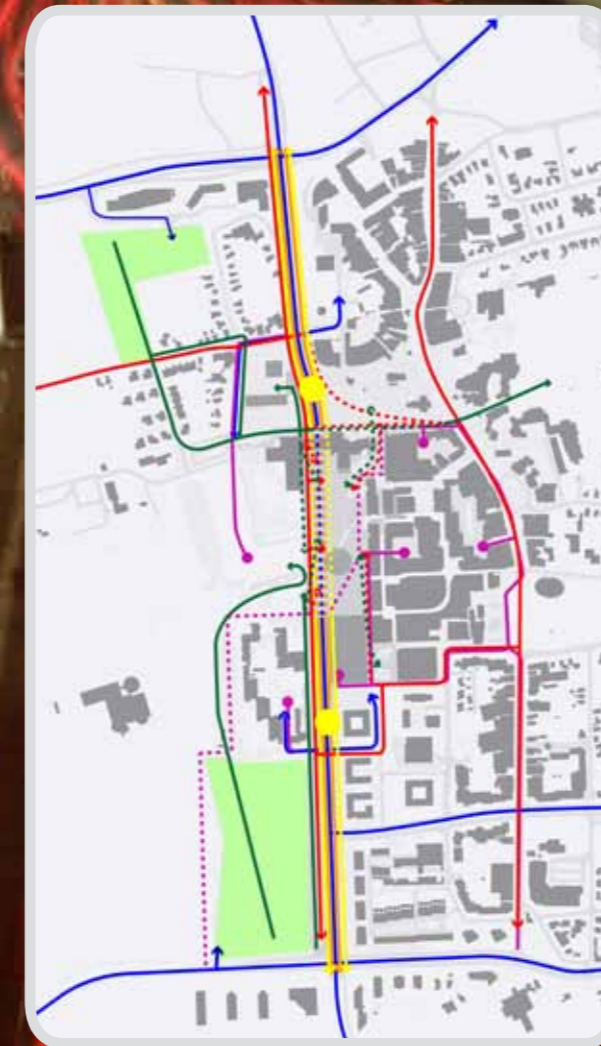
De 'omgeving' wordt begrensd door de N381/Weerdingerstraat en de Ermerweg. De nadruk ligt op de ontwikkelingen rond de Hondsrugweg. In het plan Atalanta komt er een tunnel in deze verkeersader.

De Omgevingsvisie is de basis voor de stedenbouwkundige programma's van eisen (SPvE's) voor de (deel)projecten in het gebied. De SPvE's vormen samen met de Omgevingsvisie input voor de ontwerpogaven in het gebied. De Omgevingsvisie richt zich met name op de beeldvorming. Het is geen stedenbouwkundig plan, geen beeldkwaliteitplan en geen structuurplan. Wél geeft de visie richting aan latere uitwerkingen.



Filosofie – Beweging

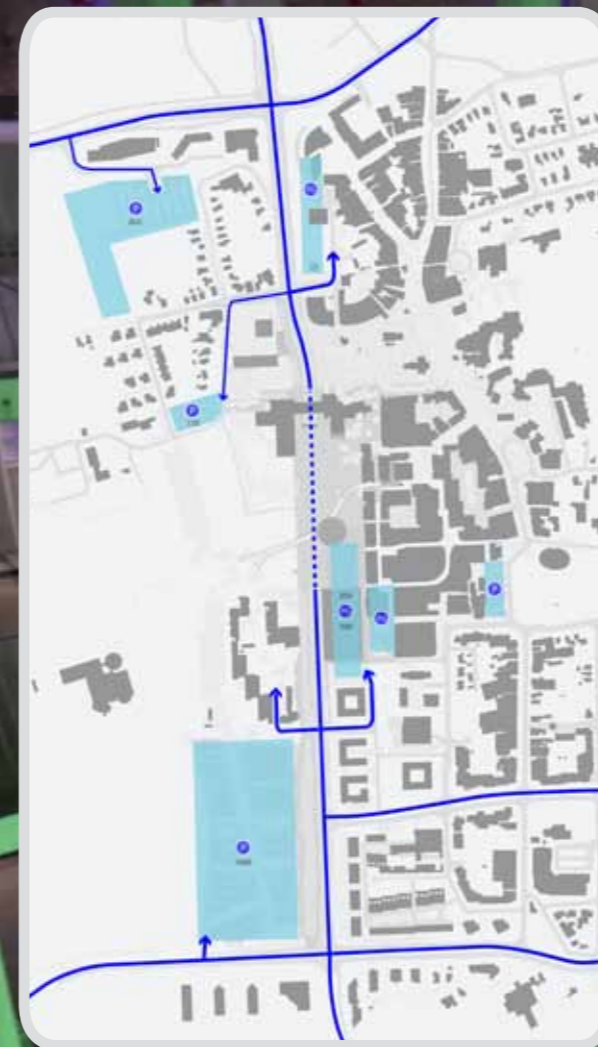
1. Gemotoriseerd verkeer vindt soepel en snel zijn weg door het centrum via de tunnel in de Hondsrugweg
2. Op een - letterlijk - hoger niveau op het plein boven de tunnel kan iedereen naar zijn bestemming lopen
3. Ook voor fietsers is het plein een schakel in het fietsnetwerk, met name in de noord-zuid richting
4. De parkeergarage en parkeerterreinen P - Noord en P - Zuid zijn via hoogwaardige langzaam verkeer routes verbonden met het plein
5. Het openbaar vervoer brengt mensen direct tot aan de randen van het plein; de bus heeft dankzij de tunnel een snelle verbinding met andere delen van Emmen en de regio
6. Vrachtauto's bevoorraden winkels en theater via routes die zo weinig mogelijk overlast veroorzaken voor de omgeving
7. Elke beweging kent z'n eigen snelheid en dynamiek:
 - Auto's, bussen en brommers rijden vlot en veilig door de tunnel
 - Voetgangers en fietsers delen de ruimte op het centrumplein
 - Hoogwaardige bushaltes liggen aan de kop en voet van het plein
 - Bevoorradings(vracht)auto's zijn te gast op het plein, en alleen in venstertijden
 - Dierentuinbezoekers parkeren op P - Noord en P - Zuid
 - Binnenstadbezoekers parkeren in de garage onder het plein
 - Het plein verbindt bezoekersstromen van de binnenstad en het dierenpark



Auto en parkeren

Een tunnel in de Hondsrugweg maakt een centrumplein mogelijk:

oost- en westzijde centrum worden verbonden



De uitgebreide Willinkpleingarage en het Holdert terrein worden via een nieuwe kruising ontsloten.

OPENBAAR VERVOER

Bus gaat over rijbaan door tunnel.....



**en heeft een snelle
en directe routing.**

BROMFIETSEERS

Bromfiets niet op fietspad.....



**maar op rijbaan door
tunnel.**

FIETSEERS

Een uitgebreid fietsnetwerk.....



waarin de fiets te
gast is op het
centrumplein.



VOETGANGERS

Heldere en samenhangend vormgegeven routes.....



verbinden parkeren,
marktplaatsplein en
centrumplein.



BEVOORRADING

**Bevoorrading
Theater/Wereld van de Ontmoeting
vindt plaats via de Vreding.....**

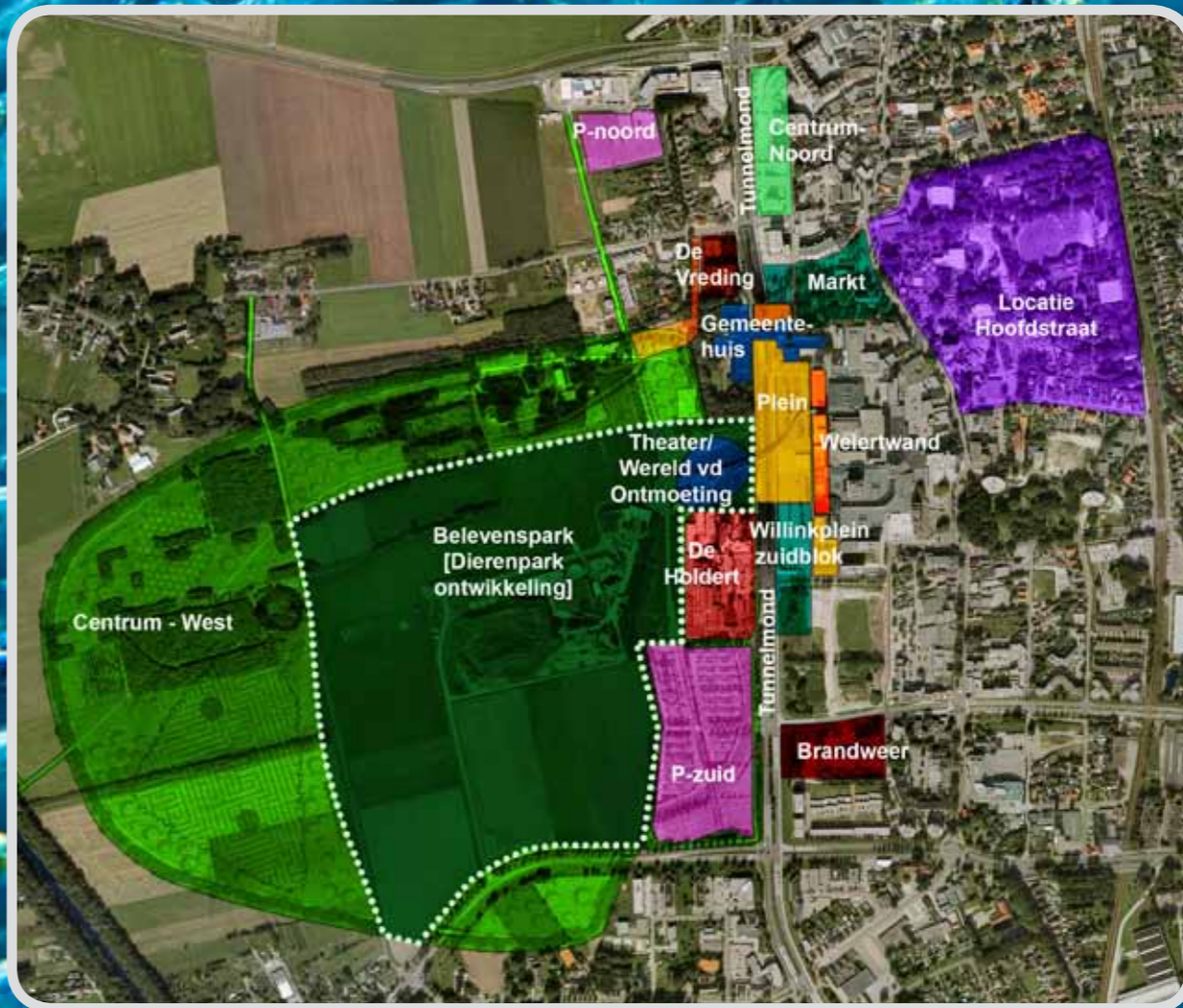


**en de Willinkhof is
bereikbaar via
het centrumplein.**



Beleving – De Verbinding

1. Emmen = dierentuin, dierentuin = Emmen
2. Op het centrumplein kom je aan in Emmen
3. Het plein is de schakel tussen mensenpark (oude dierentuin) en dierenpark
4. De kwaliteiten van Emmen presenteren zich op het centrumplein
5. De nieuwe hoogwaardige openbare ruimte én architectuur maken de binnenstad mooier
6. Dierentuinbezoekers beleven de stad; binnenstadbezoekers proeven de dierentuin
7. De verbinding brengt dynamiek door multifunctionaliteit; het centrumplein verbindt:
 - Stad en landschap
 - Duurzaamheid en economie
 - Cultuur en natuur
 - Innovatie en attractiewaarde
 - Ontmoeting en verblijf
 - Werken en wonen
 - Winkelen en recreëren
 - Markt en evenementenplein
 - Oud met nieuw



Markt

**identiteit: groen, historisch en levendig
middenpunt van het centrum**



**Een groen plein met de kerk als
landmark.....**

**met levendigheid tijdens de
weekmarkt**

**gezelligheid, ontmoeten en
verblijven.....**



op de kenmerkende rieten terrassen.....

**een attractieplein voor culturele
evenementen.....**



Kortom: een plein van vermaak.



NIEUWE HONDSRUG- WEG

**transformeren naar een groene
stadsboulevard**

**Huidig karakter Hondsrugweg:
dominante verkeersader en barrière**

Transformeren door vergroening....

met een groene middenberm die op hoogte blijft en eindigt op het centrumplein.



Een groene structuurdrager met wandelboulevard.....



met een bijzondere beplanting.....





**vormt een moment van rust in
tegenstelling tot dynamische
verkeersader.....**



**creëert plekjes, biedt beschutting
en relativeert afstanden.**

Tunnel

opheffen barrière Hondsrugweg
Verbinden oost- en westzijde
centrum

Een hoogwaardig afgewerkte tunnel
met een bijzondere vormgeving van
de tunnelwanden.....





met aantrekkelijk en hoogwaardig vormgegeven tunnelmonden.....



op de maat en schaal van een binnenstadstunnel.



GEMEENTE- HUIS

opwaarderen noordelijke wand
centrumplein

Huidig karakter gemeentehuis,
bruggebouw en trouwpaviljoen.



Het gemeentehuis krijgt een centrale plek op het centrumplein.



Functioneel opwaarderen en verbeteren van de uitstraling van o.a. bruggebouw en trouwpaviljoen.....





met een openluchtpodium.....

waar ruimte is voor ontmoeten,
verblijven, evenementen.....



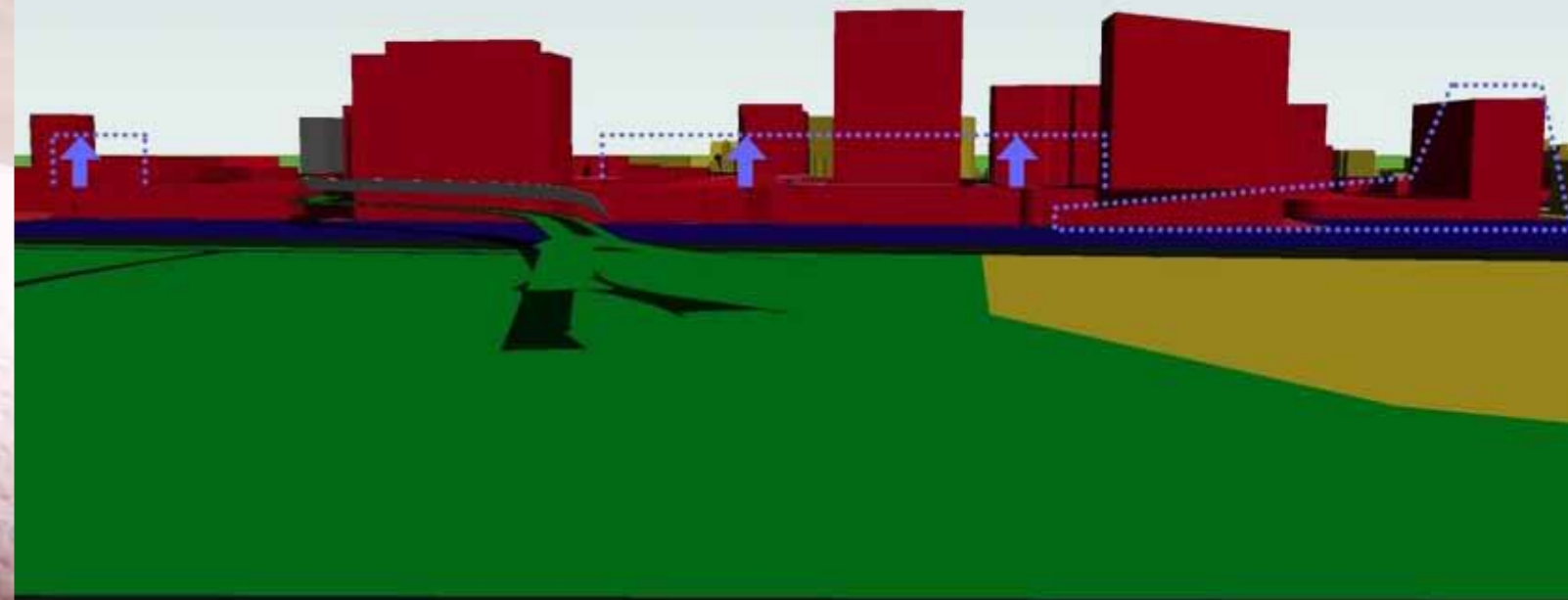
zoals trouwerijen en feesten.



WEIERT

transformeren naar een functionele,
fysiek en architectonisch
hoogwaardige pleinwand

Ophogen middels het toevoegen van
bouwlagen.....



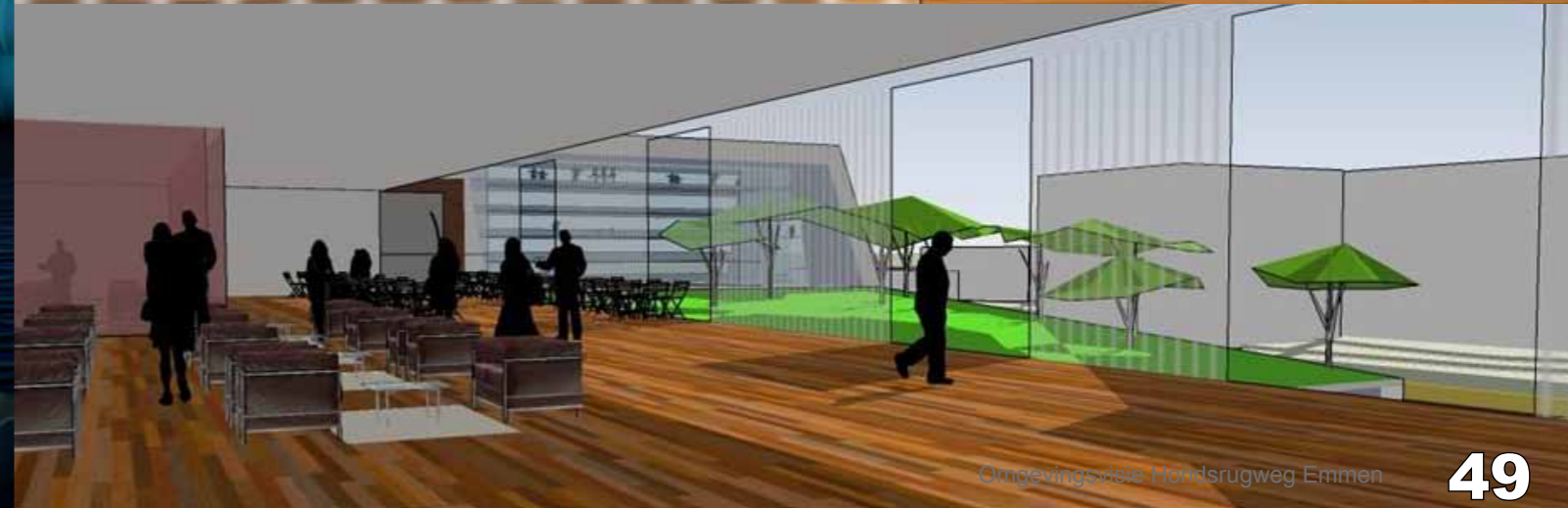
en opwaarderen naar een aantrekkelijke wand met een hoge architectonische kwaliteit.....



met duidelijke functionele en ruimtelijke relaties met het centrumplein.....



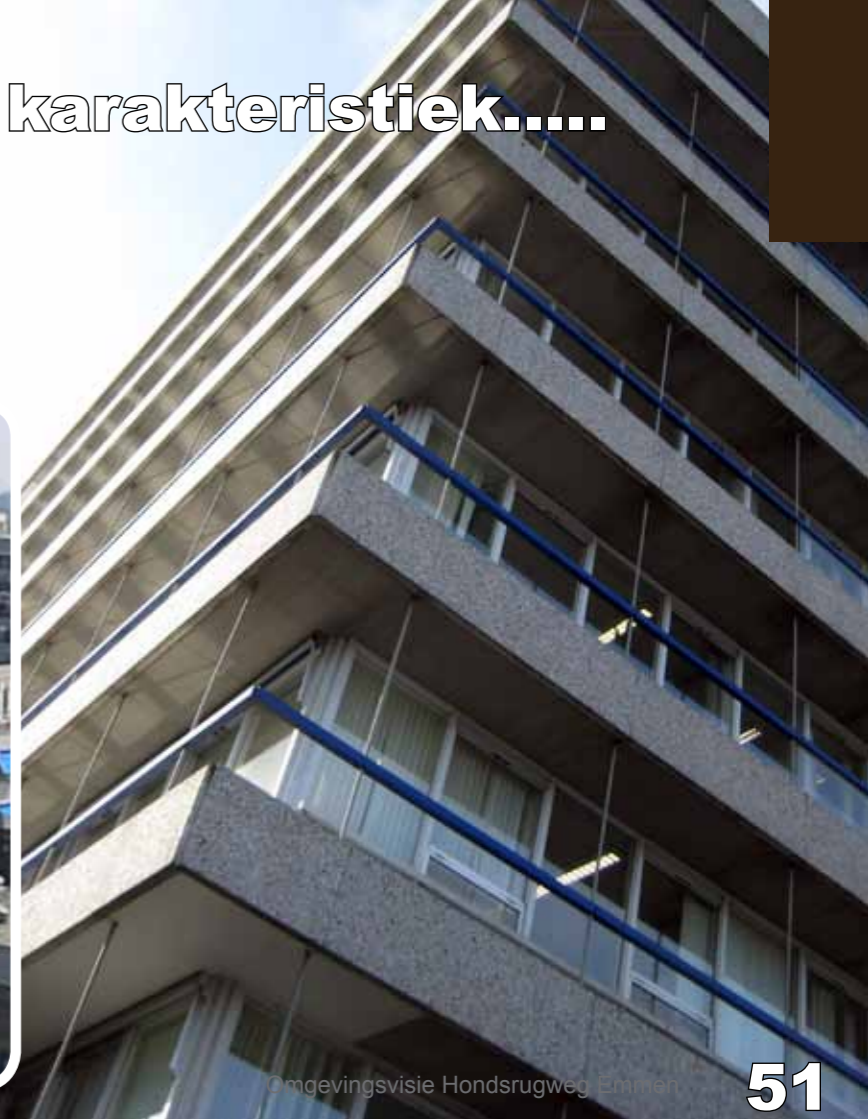
en hippe en trendy horeca op niveau met zicht op het centrumplein.



VOORMALIGE BELASTING- DIENST

transformeren middels een
multifunctionele en architectonische
invulling naar een markant gebouw

Van huidige karakteristiek.....













naar een attractief gebouw met een diversiteit aan functies.....



Parkeergarages Willinkplein + P en C locatie

Functiekaart

	Cultuur
	Diensten
	Winkelen
	Wonen
	Parkeren
	Horeca
	Hotel
	Welness + Fitness
	Markt
	Plein

met een transformatie naar een hoogwaardige gevel.....



waarbij transparantie op de begane grond het gebouw verbindt met het centrumplein.



Mogelijke functie op de begane grond: een overdekte dagmarkt.





Op de verdieping: kantoren en diensten.....



sport en ontspanning.....



discotheek, uitgaan.....



**en hippe, trendy horeca met zicht op
het centrumplein.**

ZUIDRAND PLEIN

toevoegen sculpturaal gebouw als
zuidelijke begrenzing centrumplein en
uitbreiden bestaande parkeergarage



Duurzaam en sculpturaal gebouw met
ondergronds parkeren in twee
bouwlagen.....



vormt een icoon voor de stad, zowel architectonisch.....



als met betrekking tot duurzaamheid.....

waarbij gevels verbijzonderd worden.



Uitbreiden parkeergarage tot circa 900 parkeerplaatsen.....

met aanvullende centrumfuncties op de begane grond en een groen daklandschap.....



met een hoogwaardige, bezienswaardige, verleidende en groene architectuur.....



en een bijzondere invulling van het schuin oplopend daklandschap.





De opbouw biedt ruimte aan verschillende functies waarbij een atrium de spil vormt.....



met een duurzaam karakter en een hoge attractiewaarde.

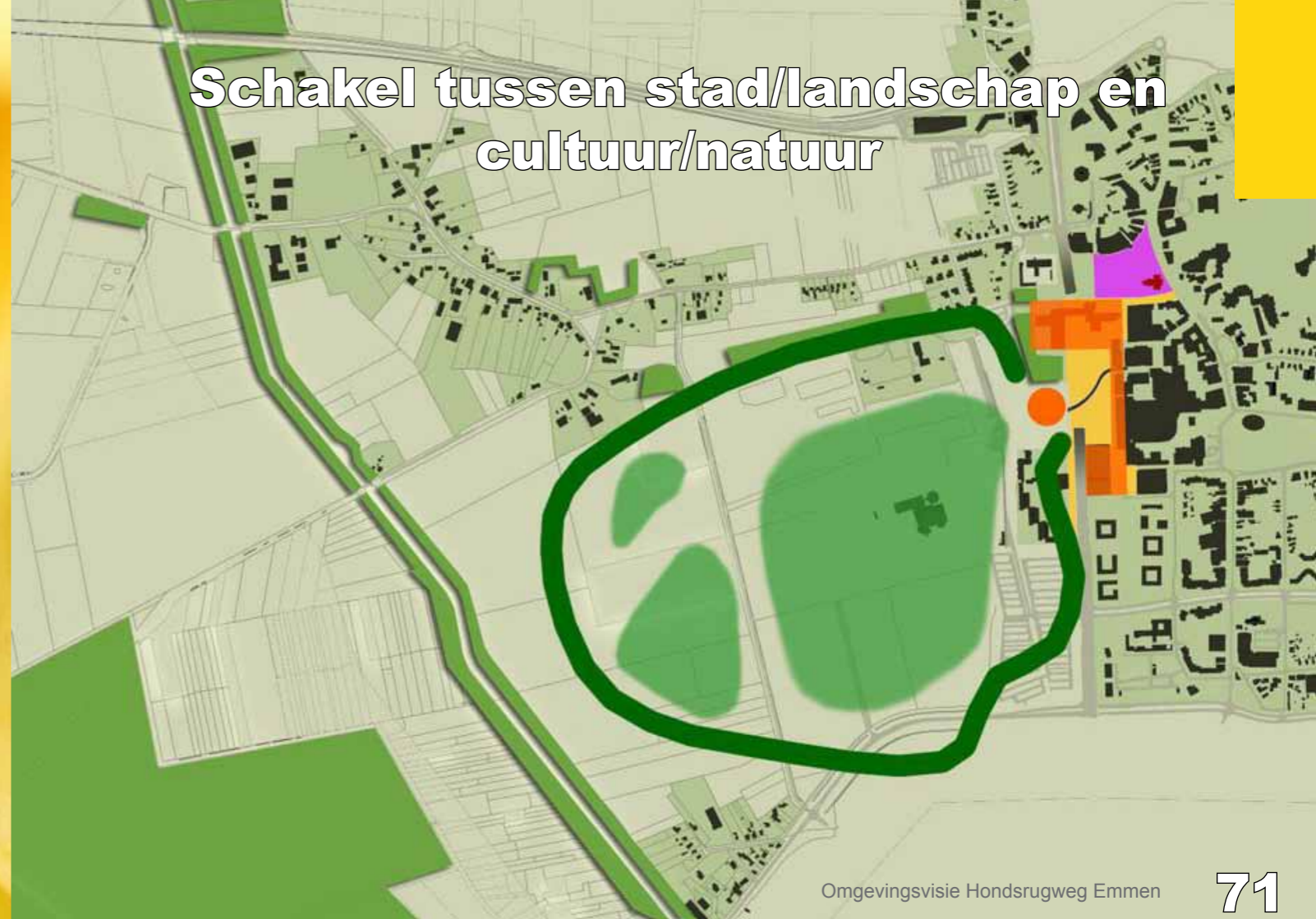
THEATER

WvdO

Wereld van de Ontmoeting

**markant gebouw aan de westzijde van
het centrumplein;
landschap en gebouw worden op een
bijzondere wijze verweven**

**Schakel tussen stad/landschap en
cultuur/natuur**





Huidige situatie: abrupte overgang van landschap naar stad



Het gebouw van het theater / WvdO is als een kathedraal in het landschap.



Een bijzonder icoon met een hoge attractiewaarde (ook bij avond).....



en een belevingsrelatie met het centrumplein.

**Landschap en gebouw zijn
verweven.....**



**waarbij hoogteverschillen overbrugd
kunnen worden.....**



met aandacht voor relatie
binnen/buiten én het centrumplein.....



**Kortom:
een centrum voor cultuur en recreatie.**



CENTRUM- PLEIN

**een landschappelijk en duurzaam
plein**

**op het centrumplein kom je aan in
Emmen**

**Een diverse maar toch
samenhangende inrichting.....**

**met een veelheid aan vormen
en mogelijkheden.....**



**waarbij inrichtingsprincipes ruimte
maken voor kleinschaligheid.....**



intimiteit en geborgenheid, een ruimte voor ontmoeten rust en dynamiek.....



bijzondere ervaringen.....



met gebruik van water(partijen) als
speels element.....



om te beleven.....



en mee te spelen.



Attractieve en creatieve inrichting en materialisering.....



met elementen die de beleving van het dierenpark tastbaar maken.

Een ruimte voor diverse functies.....



**waarbij
bezoekerscomfort en
sociale veiligheid
vanzelfsprekend
zijn....**



**Kortom:
een
economische
katalysator!!!**

PLEINOBJEKT

toevoegen van een multifunctioneel
accent op het centrumplein



Kan parkeergarage, plein en
traverse verbinden.....

en vormt een bijzonder element op het
centrumplein.....



kijkt uit over.....





heeft een bijzondere architectuur.....



en kan de traverse een nieuwe functie geven.



Het pleinobject is een plek voor ontmoeten....



innovatie....

communicatie....

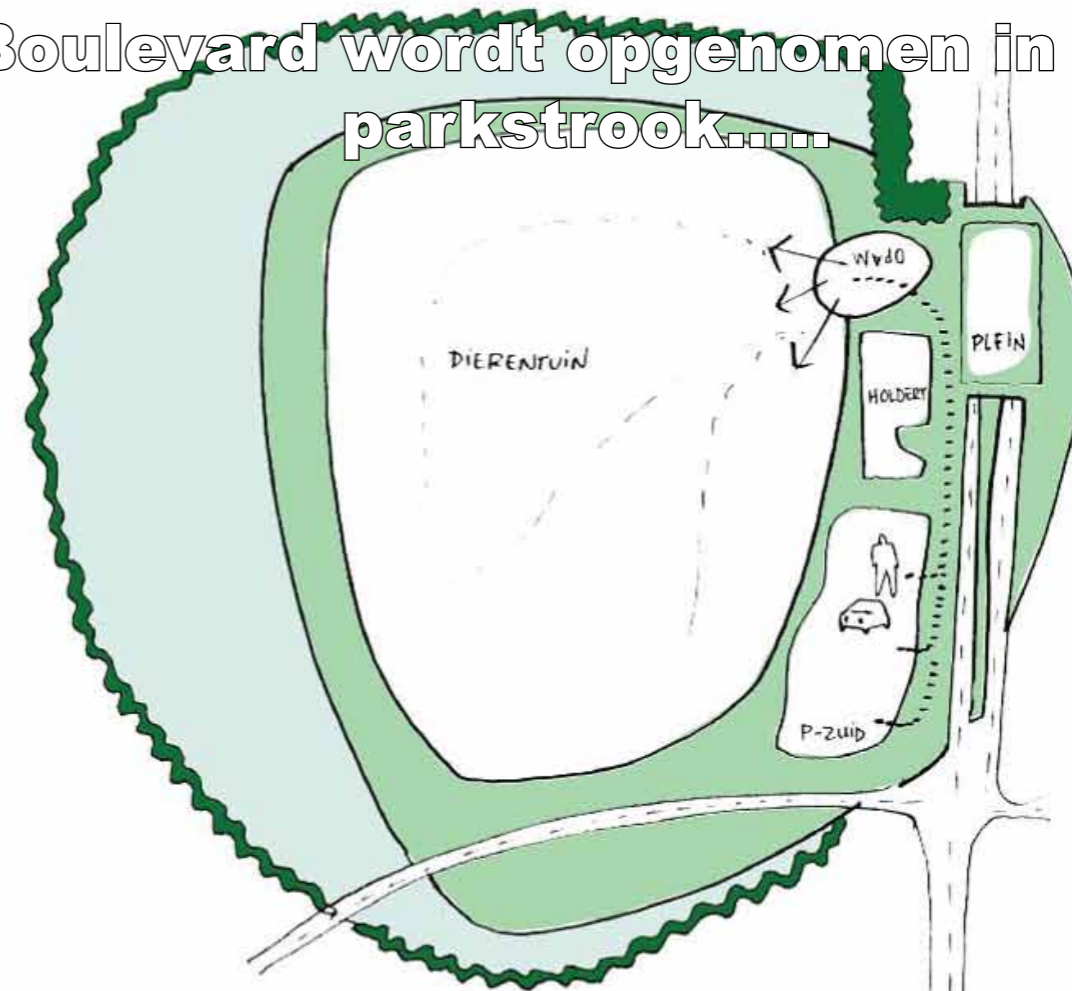


informatie en high-tech.

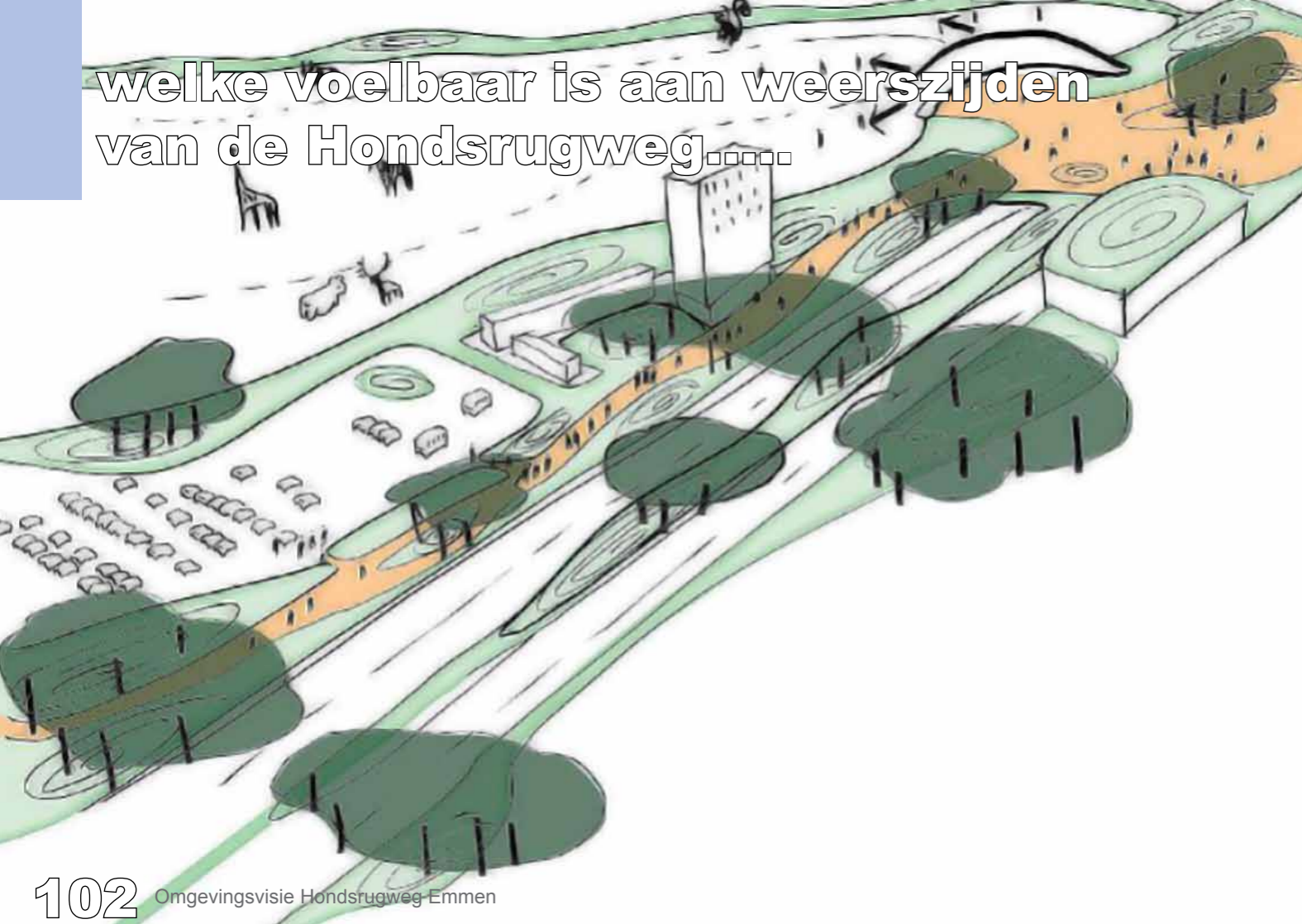
P – ZUID en BOULEVARD

P-zuid en boulevard vormen één geheel waar beleving dierenpark voelbaar is: bezoekers proeven hier al het dierenpark

Boulevard wordt opgenomen in een parkstrook.....



welke voelbaar is aan weerszijden
van de Hondsrugweg.....



met een bijzondere steen.....



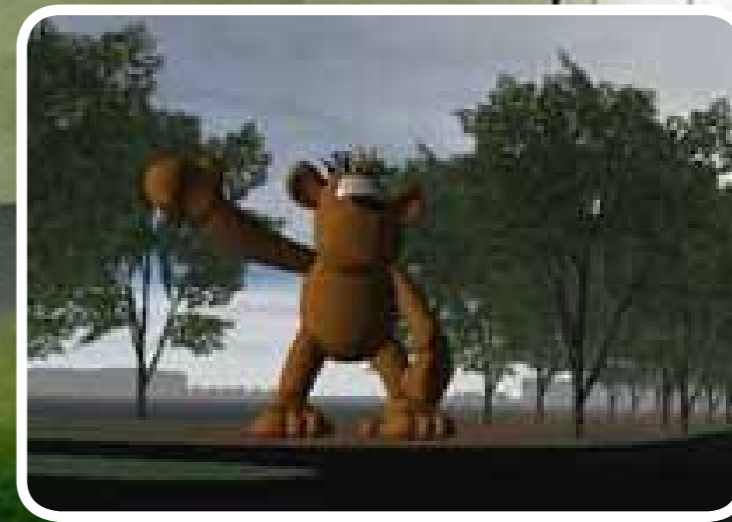
bijzondere verlichting.....



meubilair met een uitgesproken karakter.....



een belevenis op zich is.....



met een duidelijke begin- en eindmarkering.

P – NOORD

opwaarderen uitstraling door
vergroening



Creëren van een bomendak.....

door het toevoegen van bomen.....



**wordt een aantrekkelijk parkeerplein
gemaakt.....**

**met een duidelijke routing naar het
centrumplein en de markt.....**



en een herkenbare inrichting.....



met een groen karakter.

PARK WEST

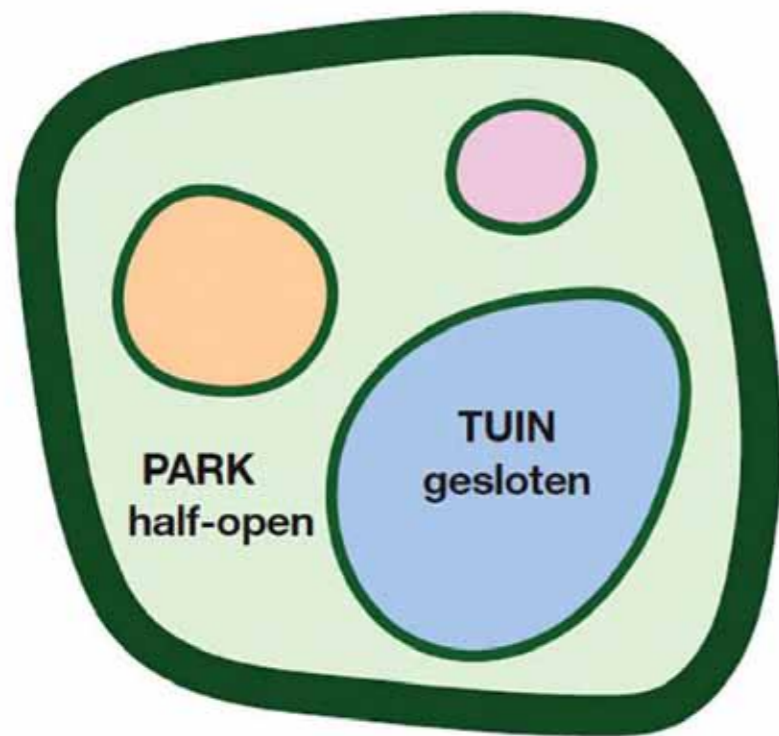
transformatie naar een park



**Huidige karakteristiek:
achterkanten richting landschap**



Concept: tuinen als losse elementen in een openbaar park.....



binnen een nieuw aan te leggen ringwal.....

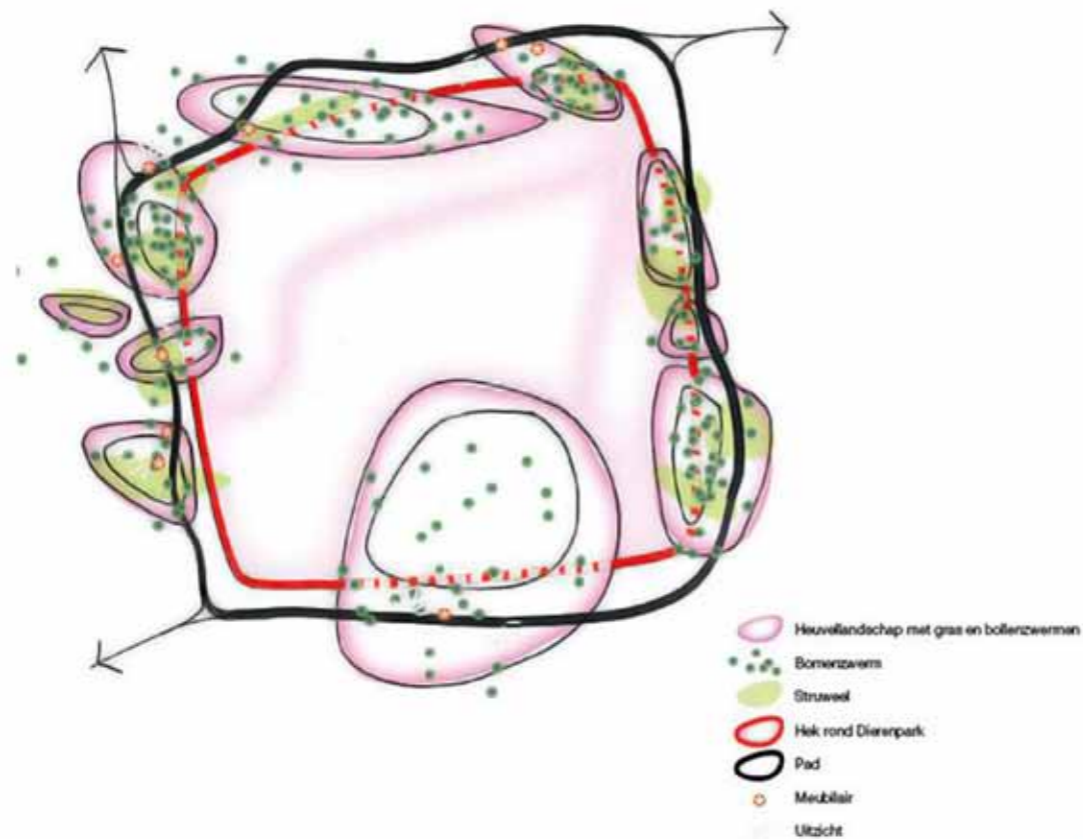


**met een stedelijk recreatief
gebruik.....**



en een herkenbare beplanting.

Rand dierentuin is een vlechtwerk.....



van een heuvelandschap.....



in combinatie met een bijzonder vormgegeven hekwerk.....



waarbij bebouwing dierenpark aan de randen ingepast is in het heuvellandschap.....



en de bijzondere beplanting van de werelden zichtbaar is in het park.....



een aangename wandeling in het park biedt.....



waarbij de Ermerweg voor iedereen een safari ervaring is.





VREDING

**transformeren naar een
landschappelijk kantorenpark**



**De openbare ruimte vormt een
kwalitatieve overgang
van markt naar Park-West**



Solitaire volumes in een groene setting.....



waarbij je kunt ontspannen op het groen ingerichte dek van het half-verdiepte parkeren.....



waarbij de volumes een hoogwaardige architectuur hebben.



HOLDERT

transformeren naar een
landschappelijk woon- en zorgpark

Solitaire volumes in een
groene setting met aan-
dacht voor de openbare
ruimte en de architectuur.



6 lagen x 7 vpp
≈ 42 vpp
40 x 0,6 = 24 vpp
40 x 0,4 = 16 vpp



OPENBAAR VERVOER

Emmen = Dierenparkbeleving
dierenpark ook zichtbaar maken in
het openbaar vervoer

Huidige karakteristiek busstation



Langshaltes ten noorden en zuiden van de tunnel.....



abri's met een eigen identiteit en een bijzondere vormgeving.





Beleving dierenpark ook voel- en tastbaar maken.....



in overige elementen in het stadsleven.



**Gemeente
Emmen**

Dienst Beleid / Afdeling Fysiek Ruimtelijke Ontwikkeling / Januari 2011

i.s.m. projectbureau ATALANTA

vastgesteld: collegevergadering 14-12-2010, tweede druk