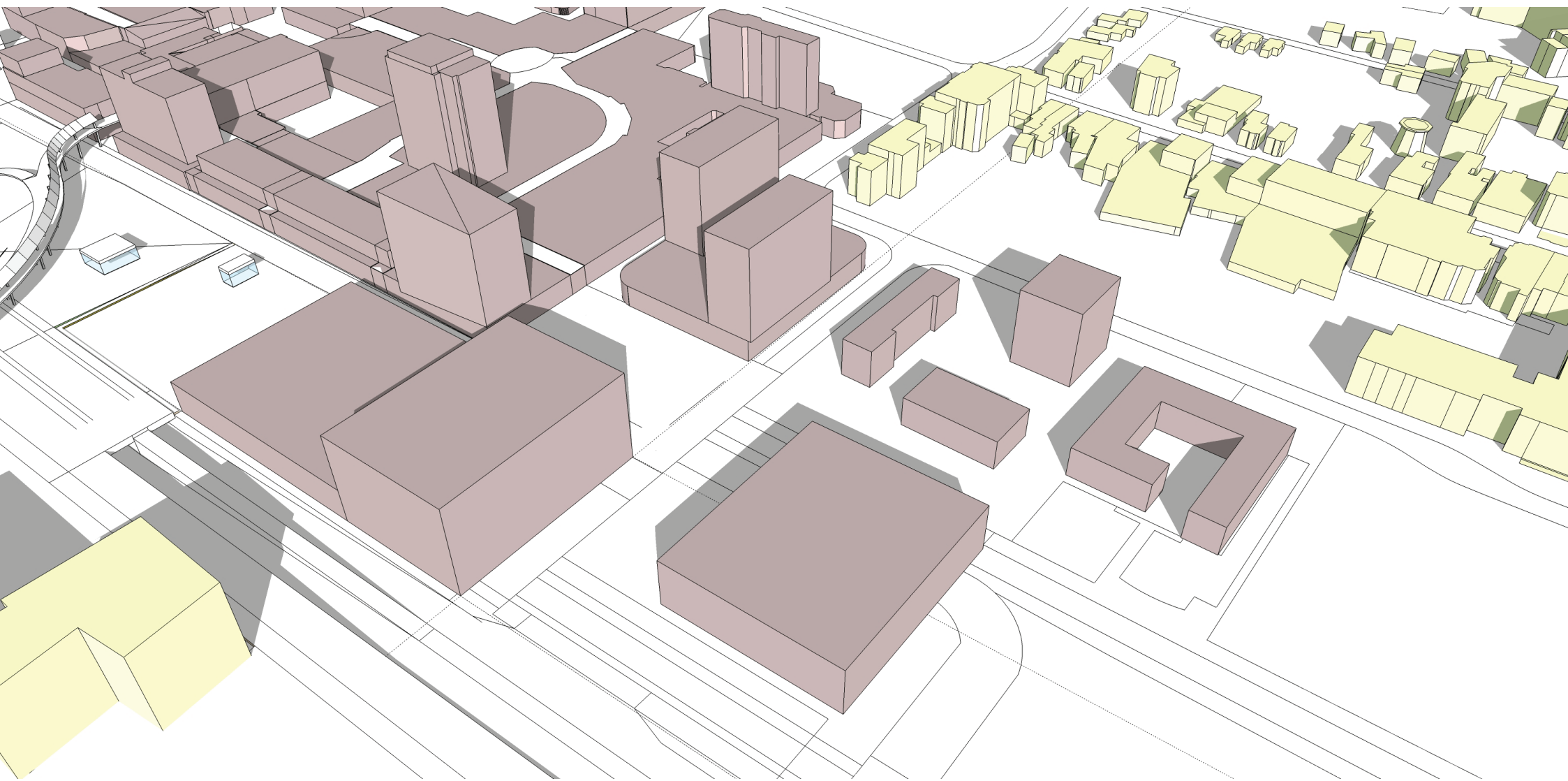


# Bezonningsstudie Emmen, Willinkplein Zuid

Bezonningsstudie op basis van maximale bebouwingsmogelijkheden bestemmingsplan



### **Doel**

Het doel van deze bezonningsstudie is een indicatie te geven van de gevolgen van de beoogde ontwikkeling voor de schaduwwerking ter plaatse. Hierbij is uitgegaan van de maximale bebouwingmogelijkheid die het bestemmingsplan biedt.

### **Opzet**

De volgende dagen zijn beschouwd in de bezonningsstudie:

- 21 maart
- 21 juni
- 21 september
- 21 december

Hierbij zijn 21 maart en 21 september wat betreft de zonnestand nagenoeg gelijk aan elkaar.

Om gedurende de dag het verloop van de beschaduwing zichtbaar te maken is voor de volgende tijdstippen de beschaduwing gevisualiseerd:

- 07.00 uur
- 09.00 uur
- 11.00 uur
- 13.00 uur
- 15.00 uur
- 17.00 uur
- 19.00 uur
- 21.00 uur

Op een aantal van bovenstaande tijdstippen komt het voor dat op 21 maart, september en december de zon niet schijnt.

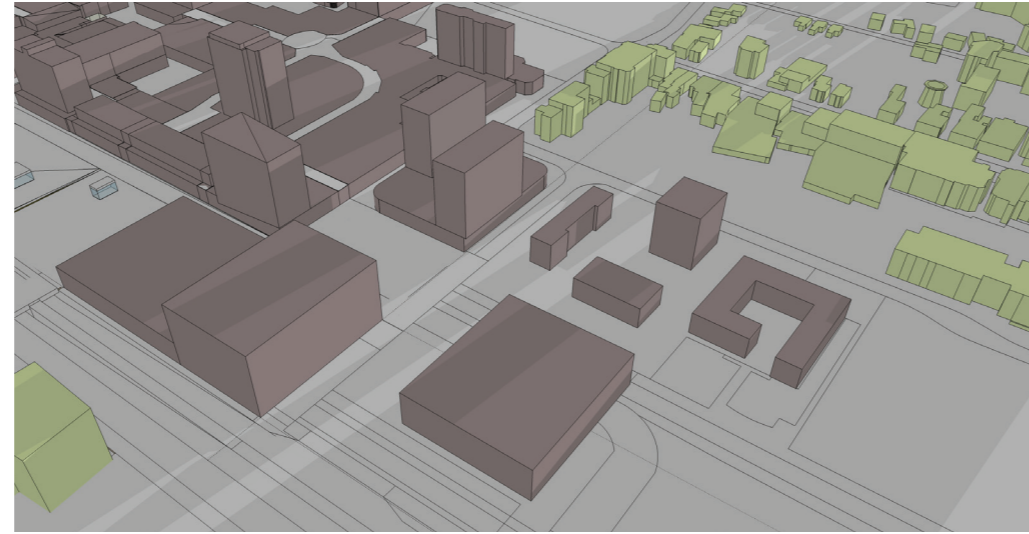
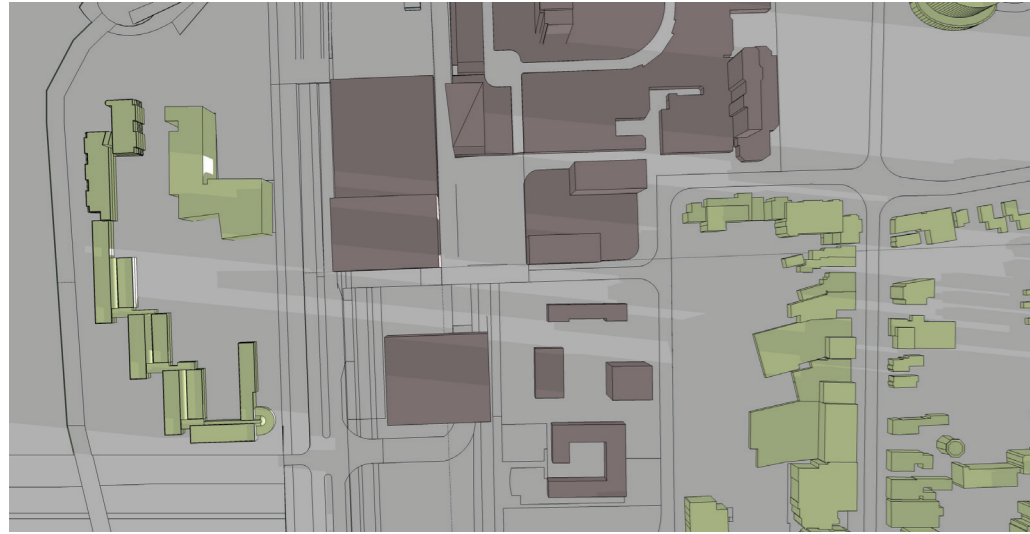
### **Resultaten**

Op de volgende pagina's zijn de resultaten weergegeven van de bezonningsstudie in de vorm van een bovenaanzicht en een vogelvlucht. Omdat de resultaten van 21 maart en september gelijk zijn aan elkaar, worden slechts de resultaten van 21 maart getoond.

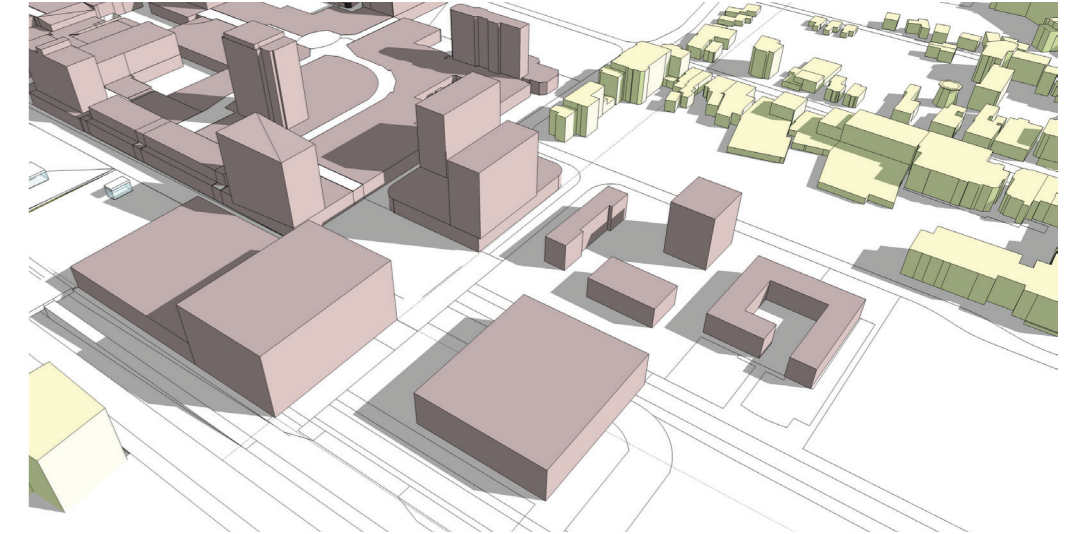
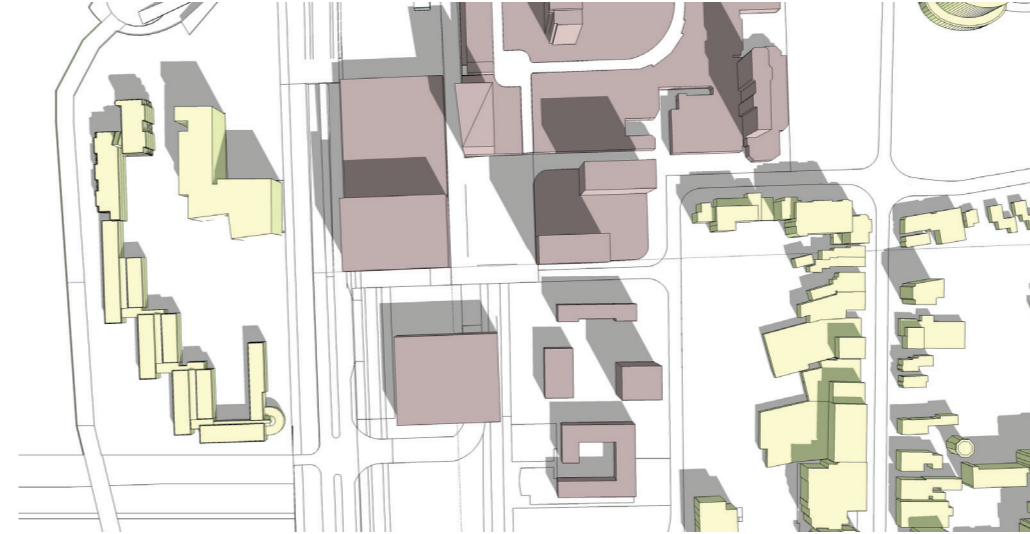
### **Conclusie**

Op 21 maart/september bevinden de onderste lagen van het Myriadeblok en de onderste lagen van de huidige zuidelijke opbouw van Albert Heijn zich vanaf 17.00 uur tot zonsondergang (ca 18.45 uur) in de schaduw van het noordelijke bouwblok. Eveneens vanaf 17.00 uur tot zonsondergang bevindt het westelijke grondgebonden blok van de Irislocatie zich in de schaduw van het zuidelijke bouwblok. Op 21 juni werpen het noordelijk en zuidelijke bouwblok vanaf 19.00 uur tot zonsondergang (ca 21.50 uur) een schaduw op de onderste lagen van het Myriadeblok en de huidige zuidelijke opbouw van Albert Heijn en op het westelijke grondgebonden blok van de Irislocatie. Op 21 december bevinden de onderste lagen van het Myriadeblok zich vanaf 13.00 uur tot zonsondergang (ca 16.10 uur) in de schaduw van het noordelijke bouwblok. Om 15.00 uur komt er ook een schaduw op de onderste lagen van de huidige zuidelijke opbouw van Albert Heijn en werpt het zuidelijke bouwblok een schaduw op het westelijke grondgebonden blok van de Irislocatie.

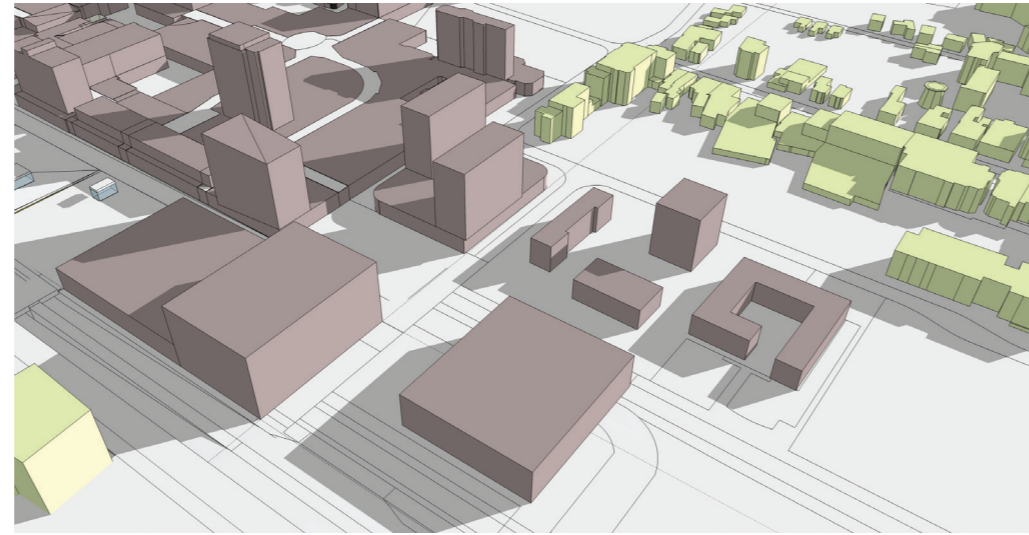
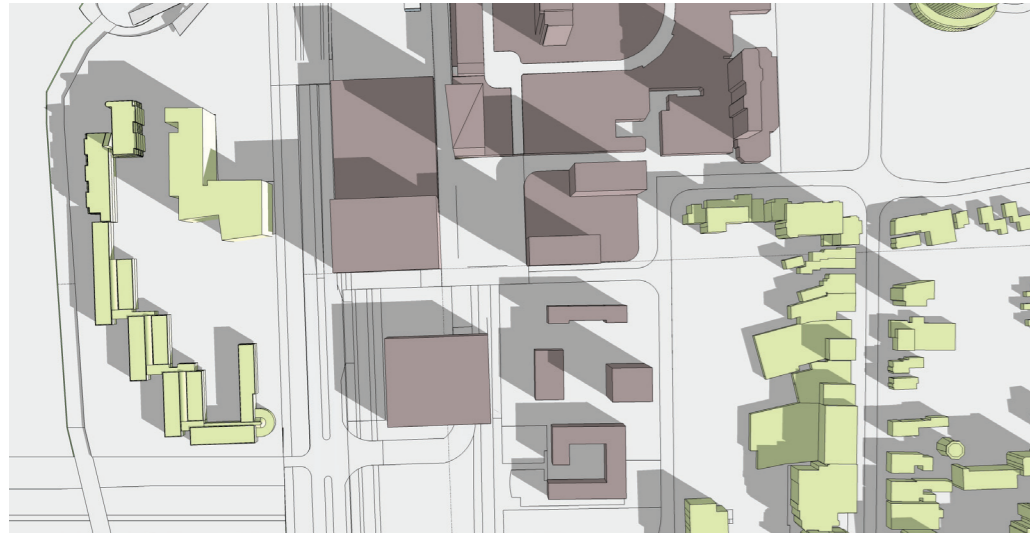
21 maart - 07.00 uur



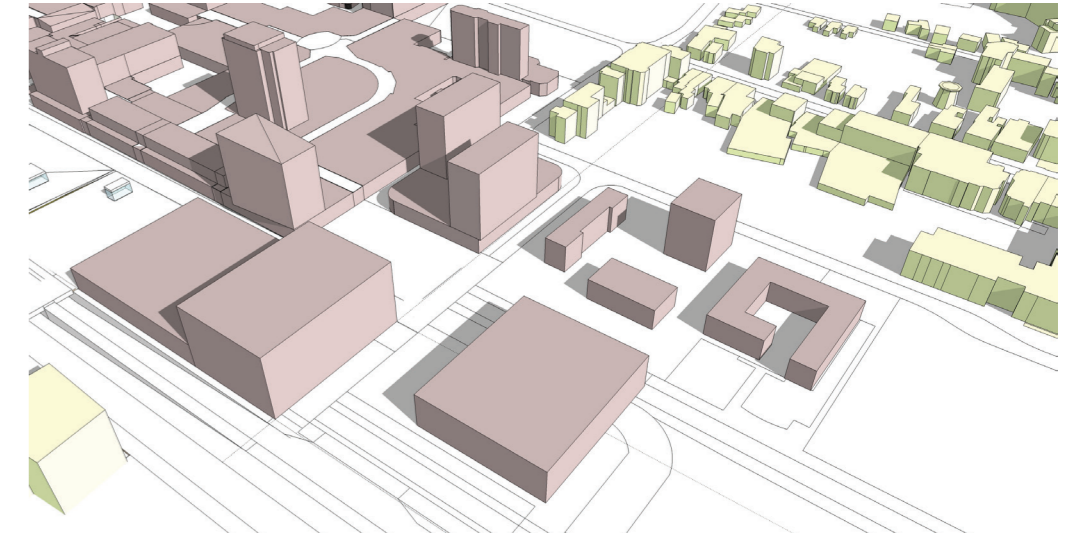
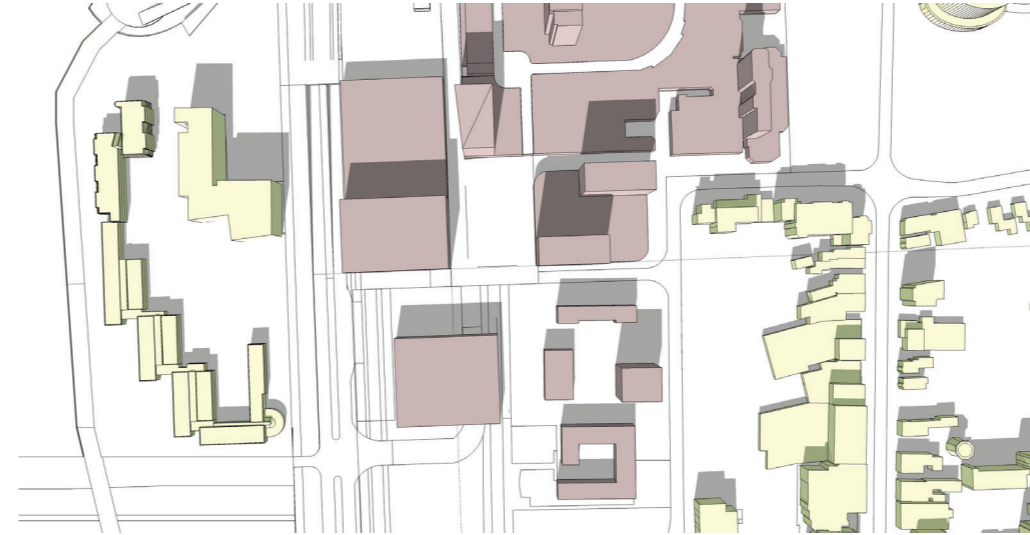
21 maart - 11.00 uur



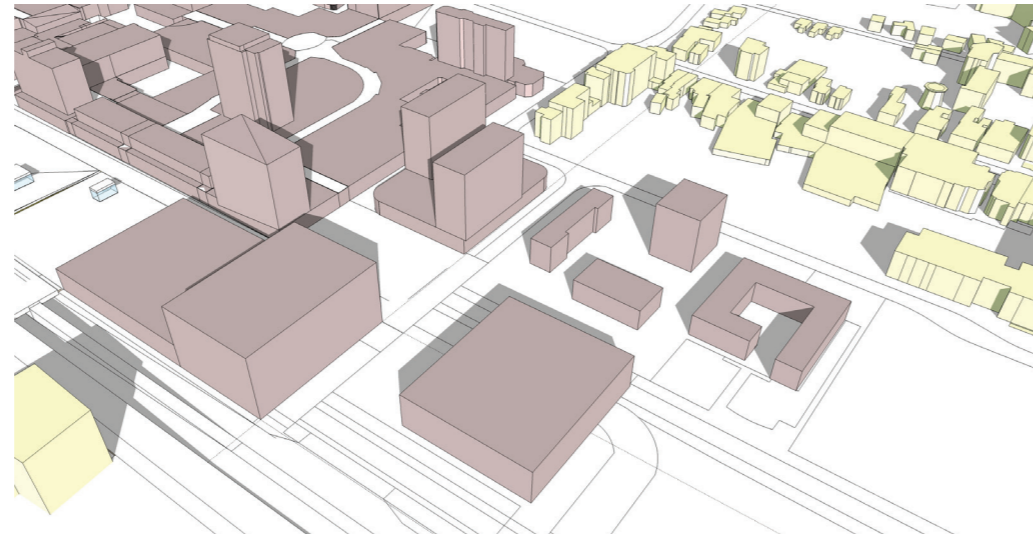
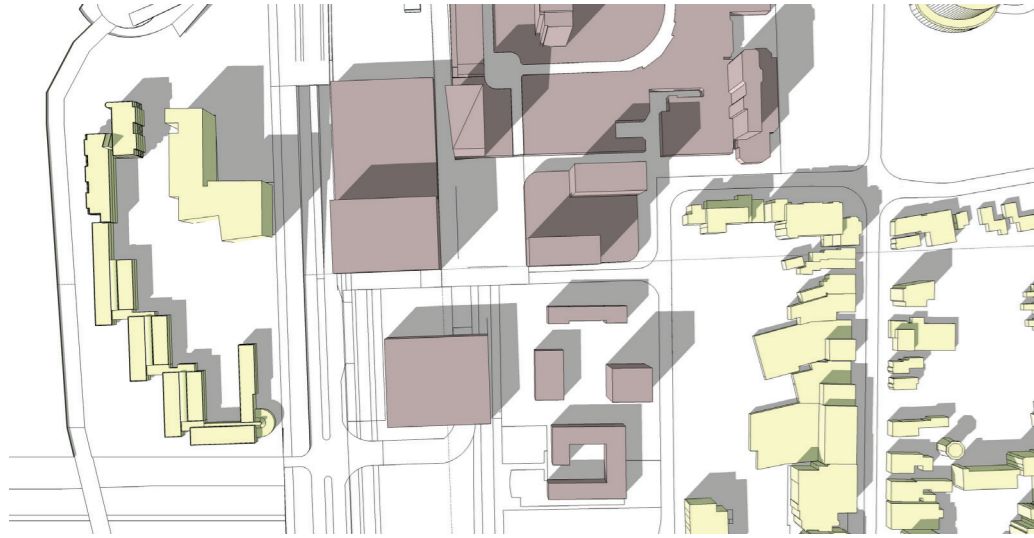
21 maart - 09.00 uur



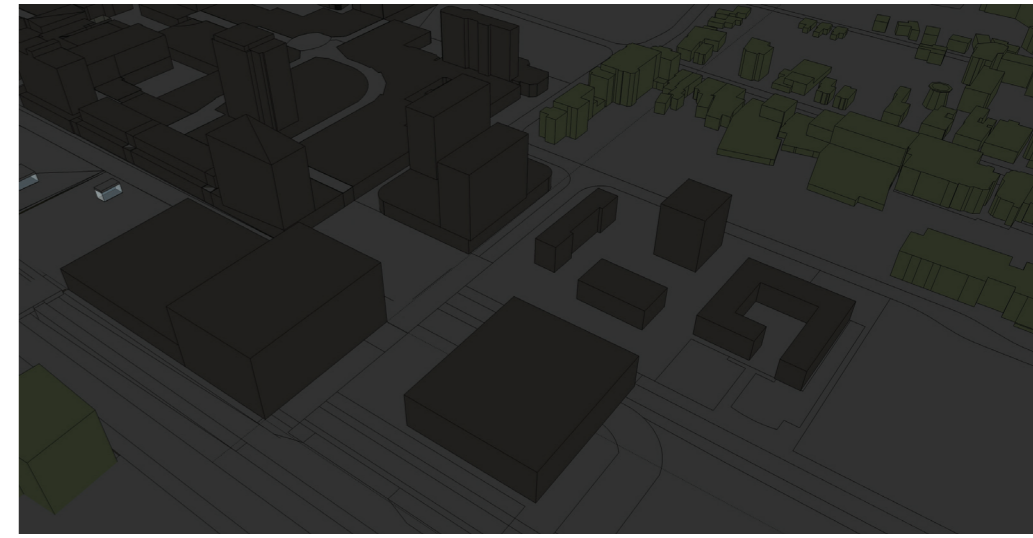
21 maart - 13.00 uur



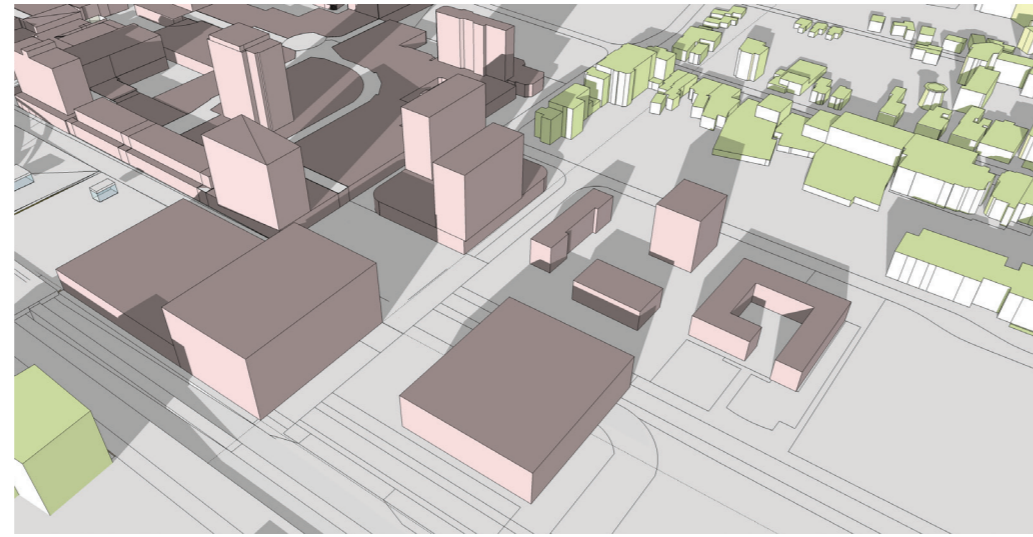
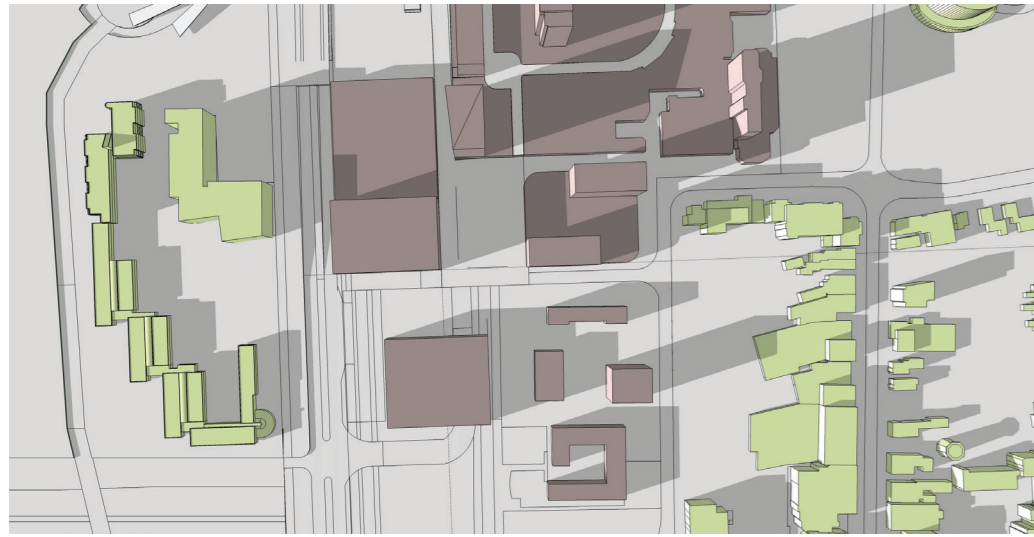
21 maart - 15.00 uur



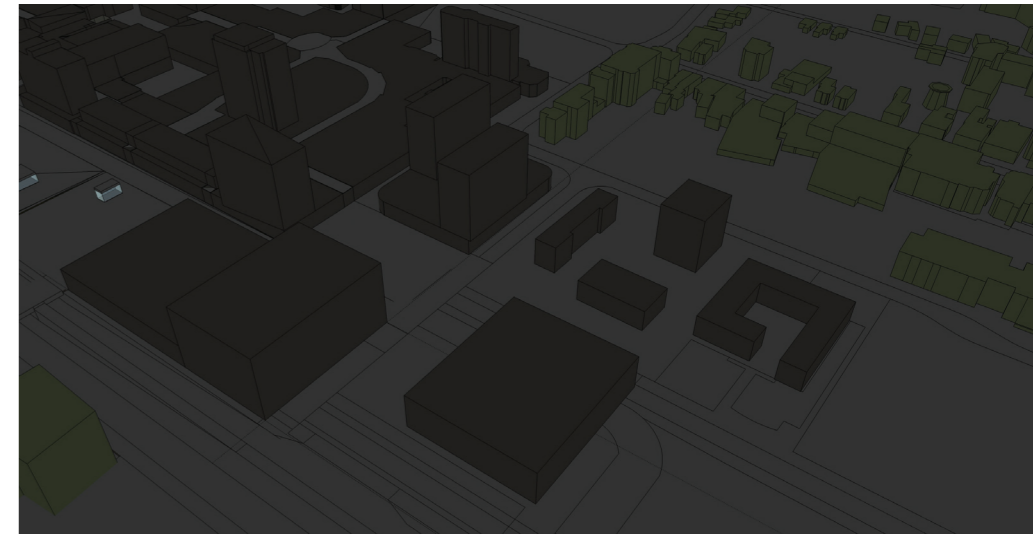
21 maart - 19.00 uur



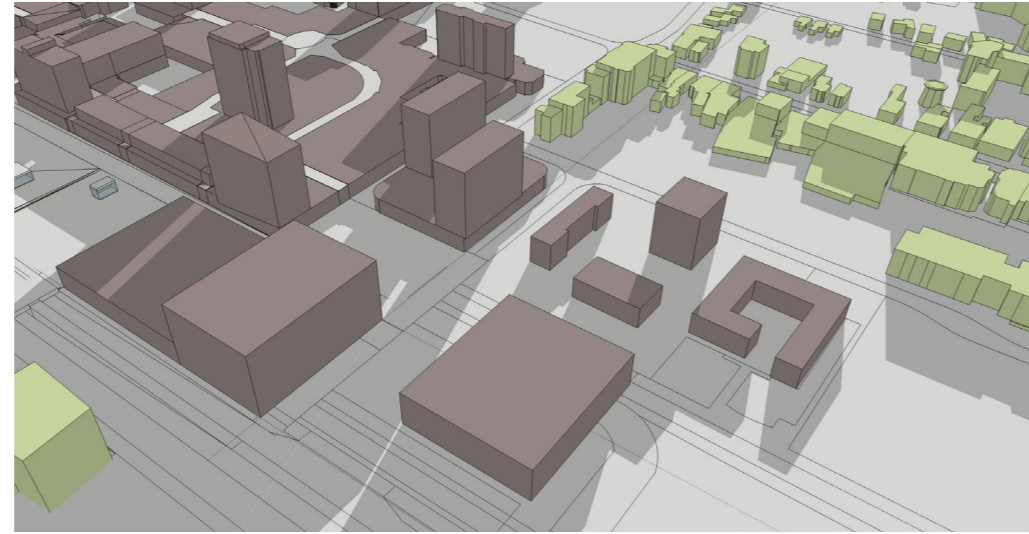
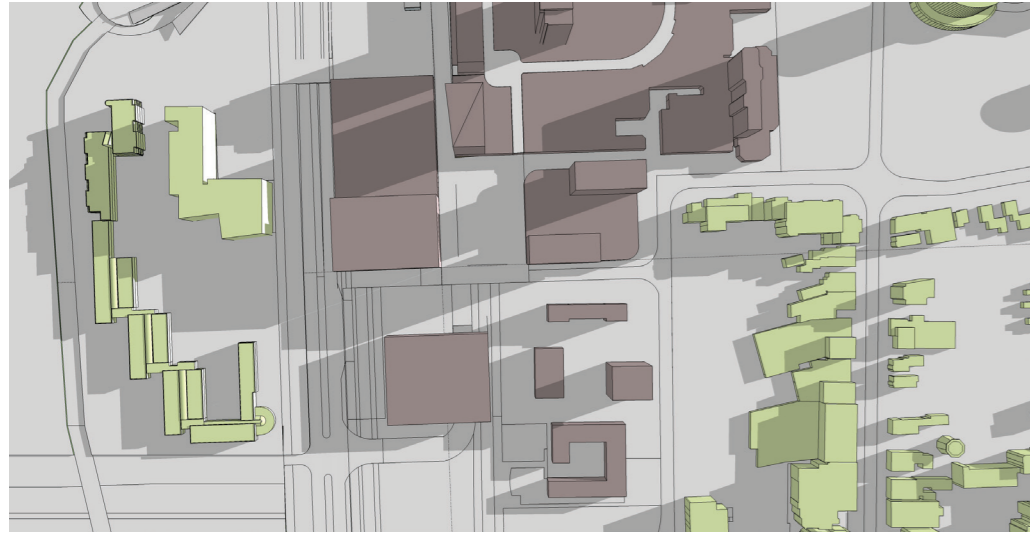
21 maart - 17.00 uur



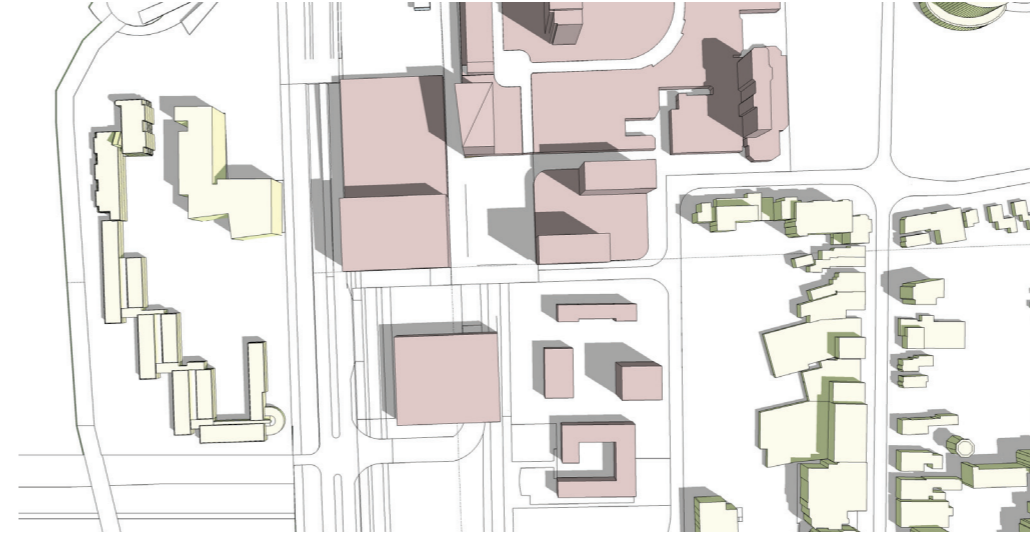
21 maart - 21.00 uur



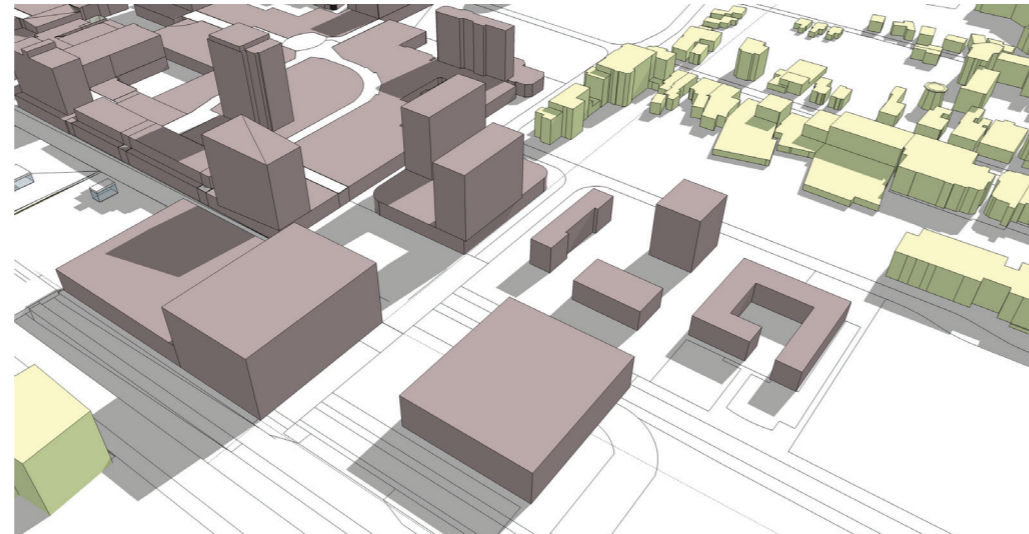
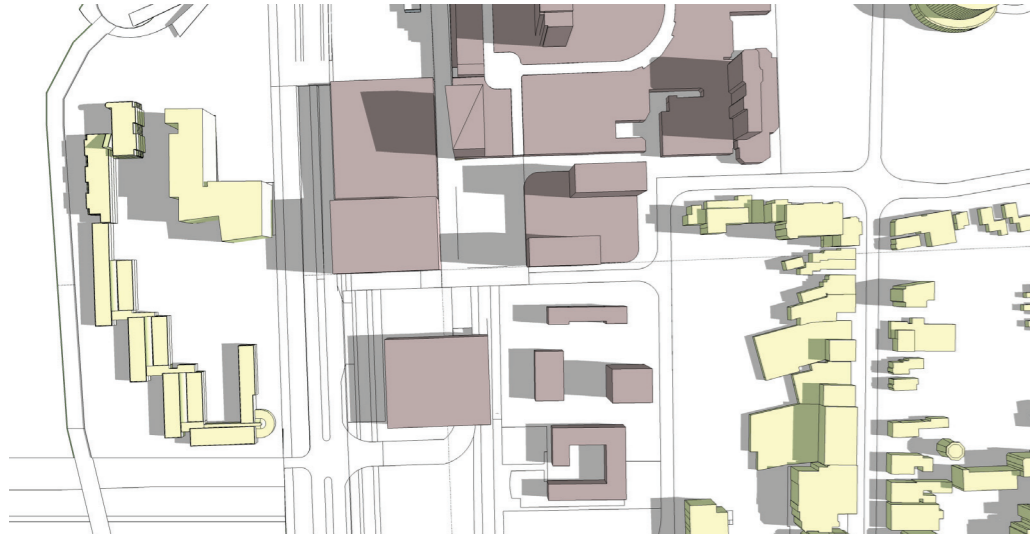
21 juni - 07.00 uur



21 juni - 11.00 uur



21 juni - 09.00 uur



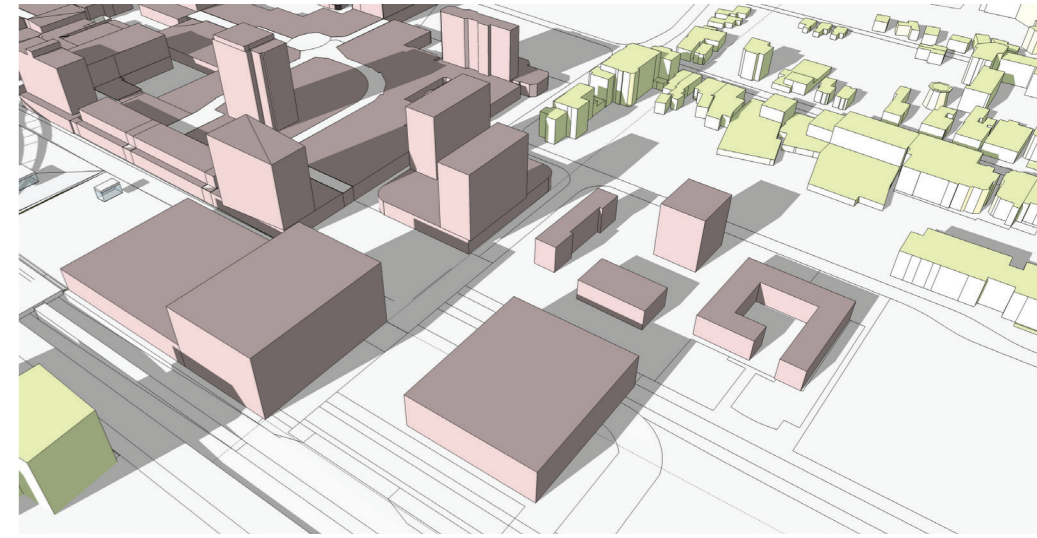
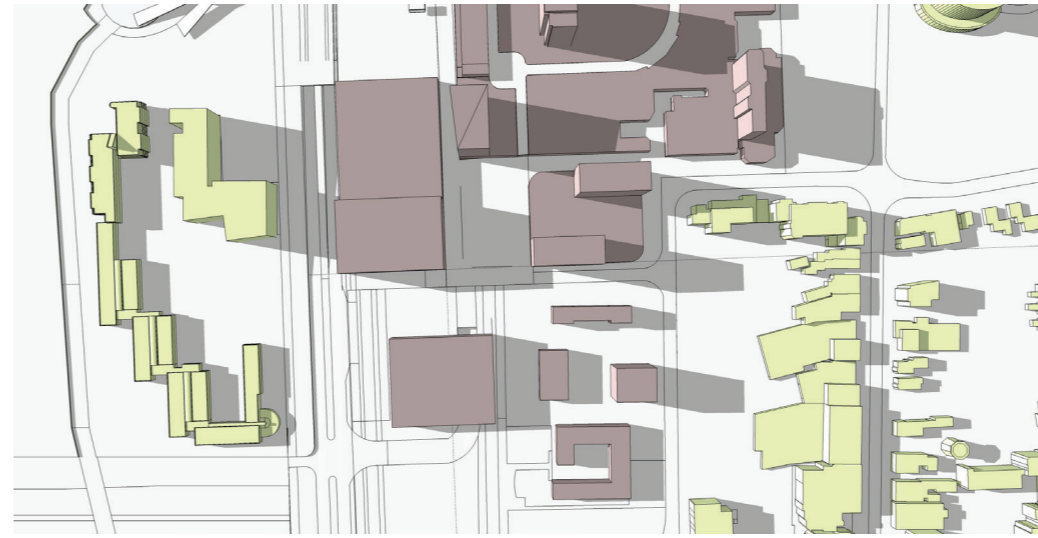
21 juni - 13.00 uur



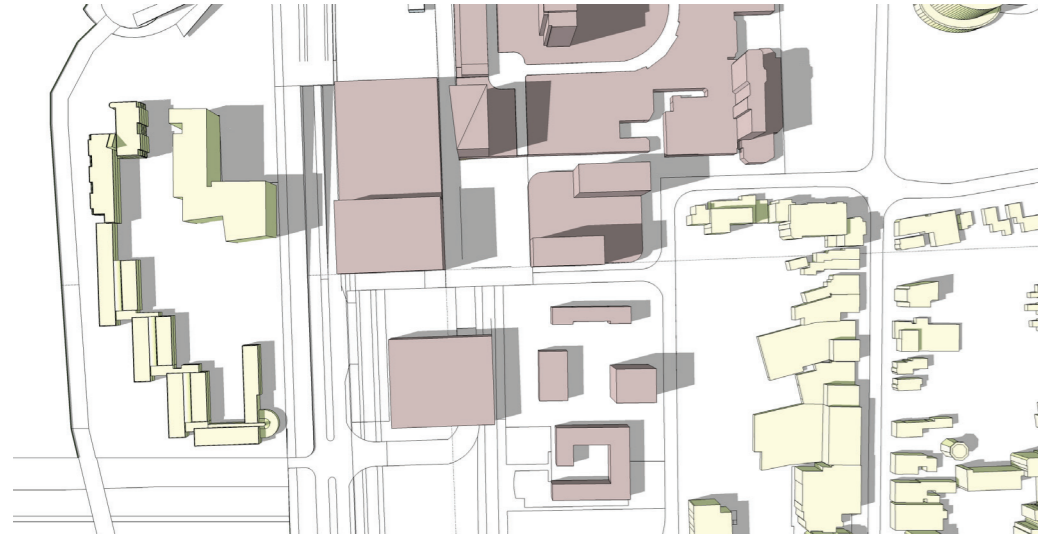
21 juni - 15.00 uur



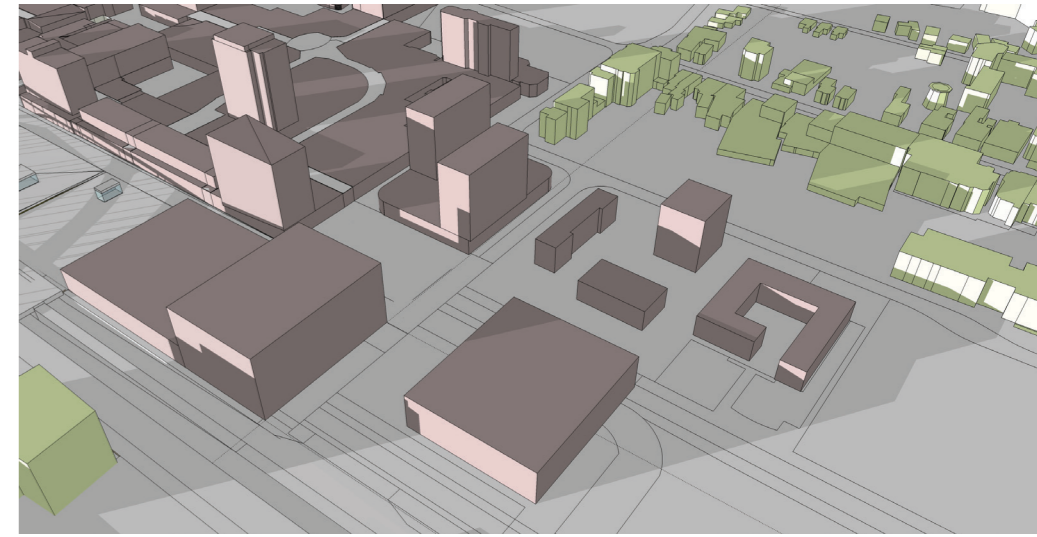
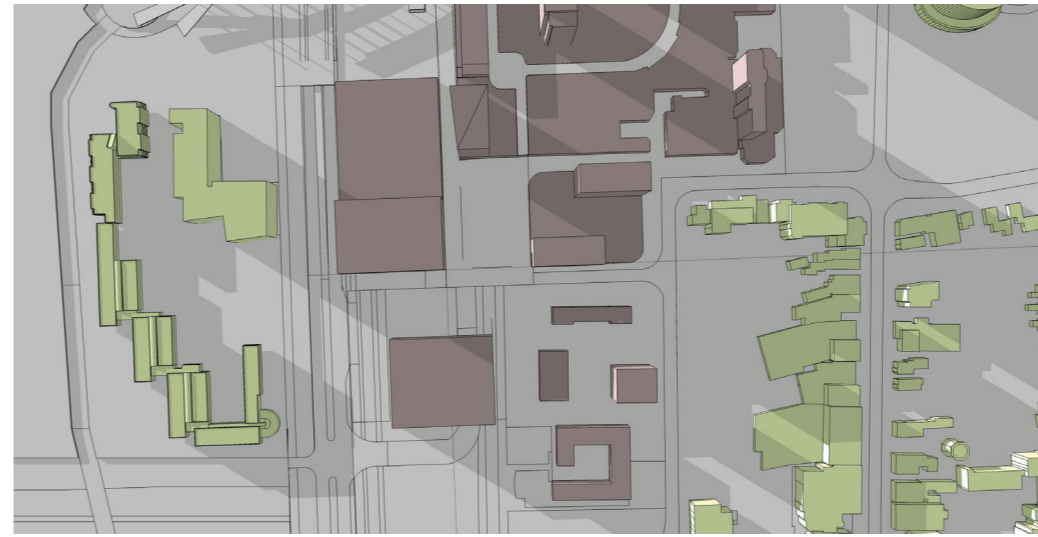
21 juni - 19.00 uur



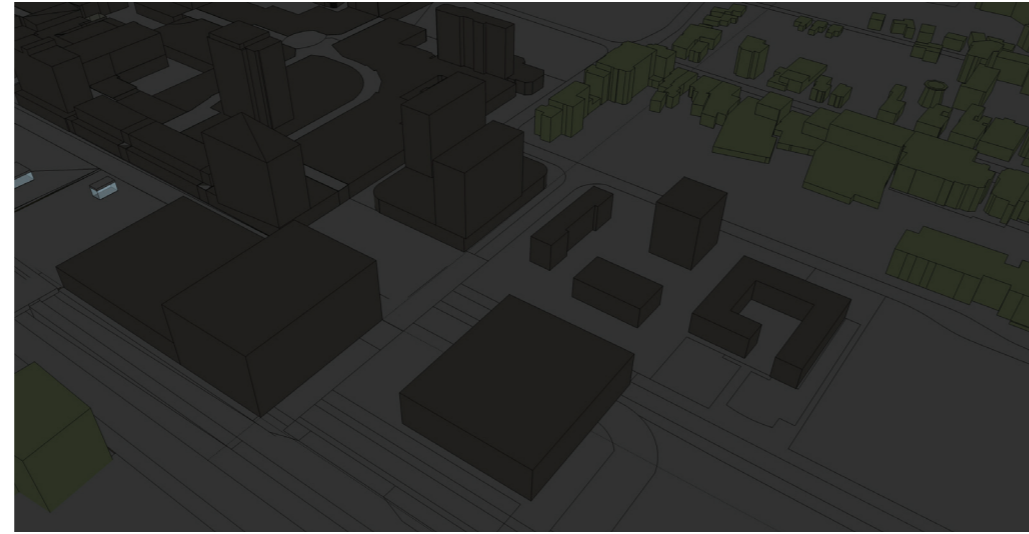
21 juni - 17.00 uur



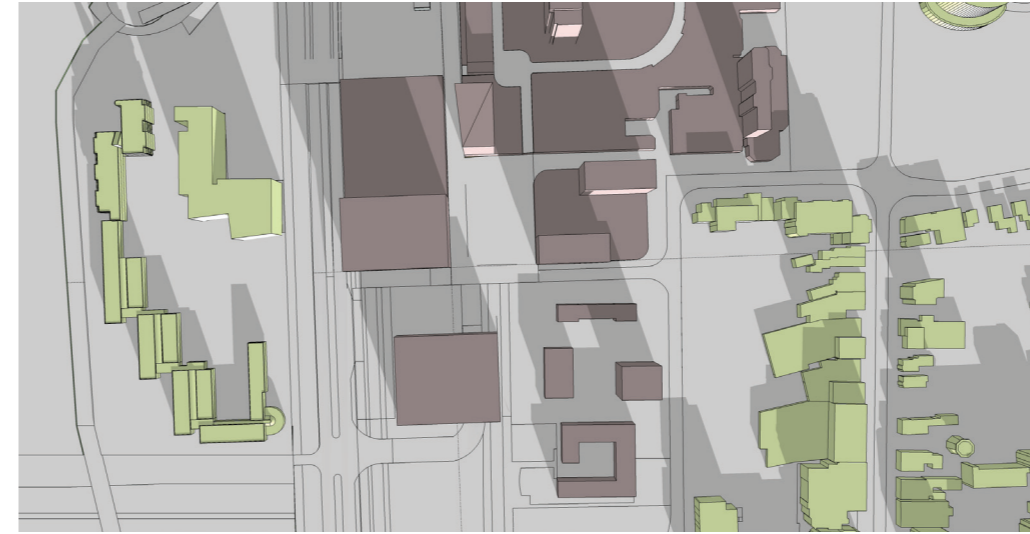
21 juni - 21.00 uur



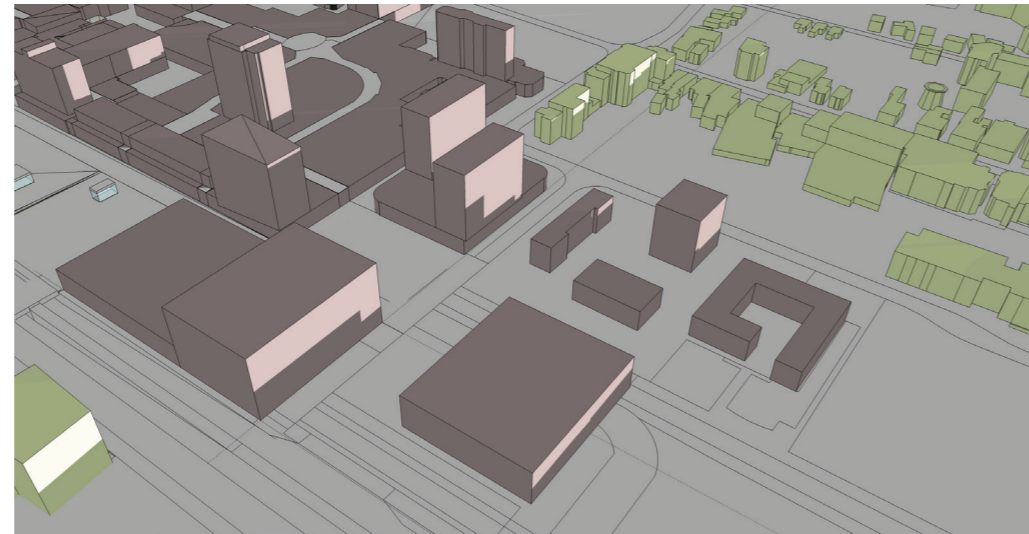
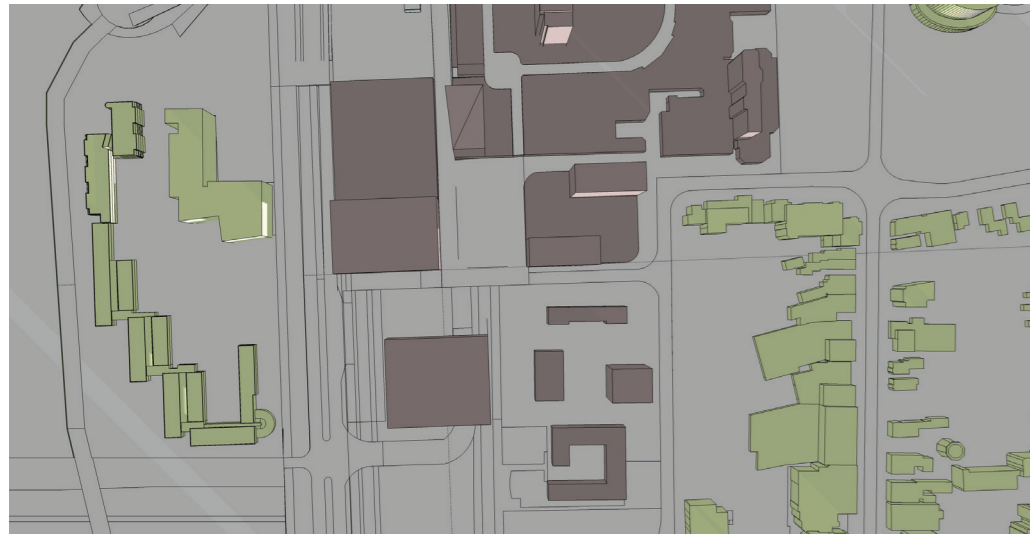
21 december - 07.00 uur



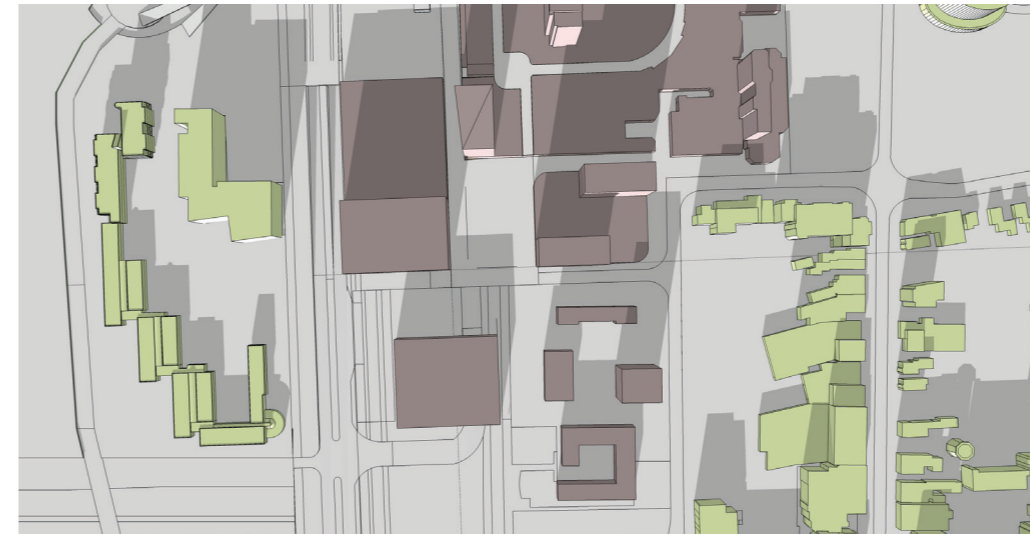
21 december - 11.00 uur



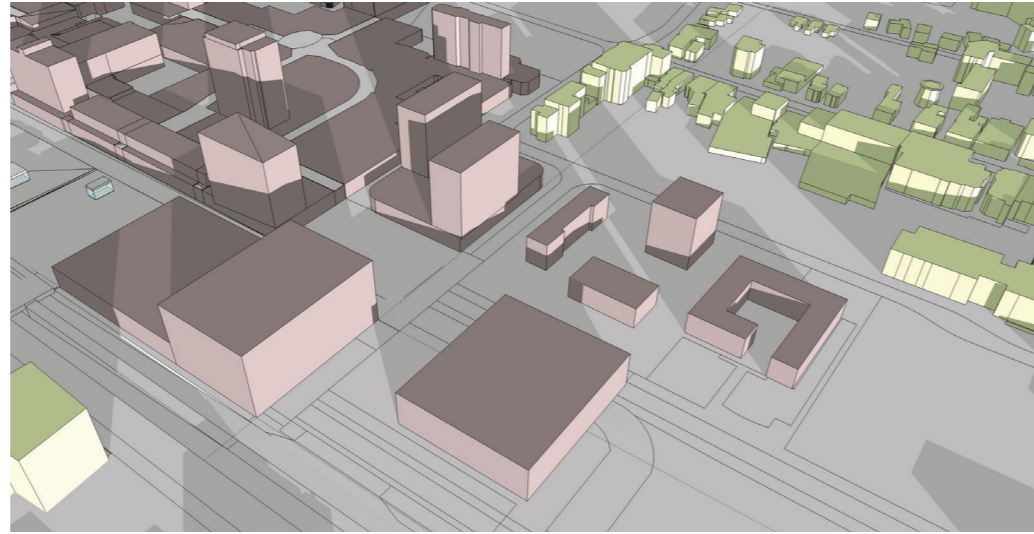
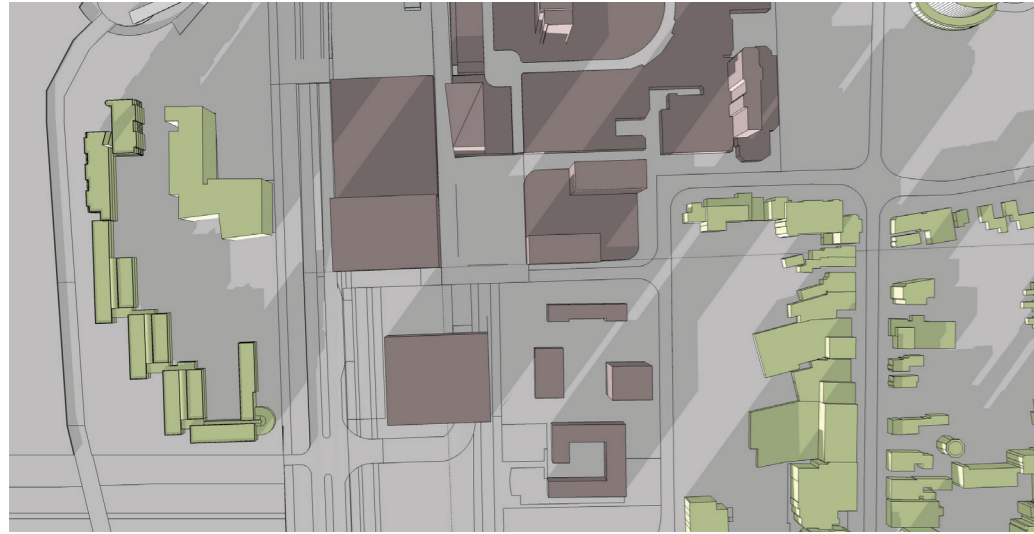
21 december - 09.00 uur



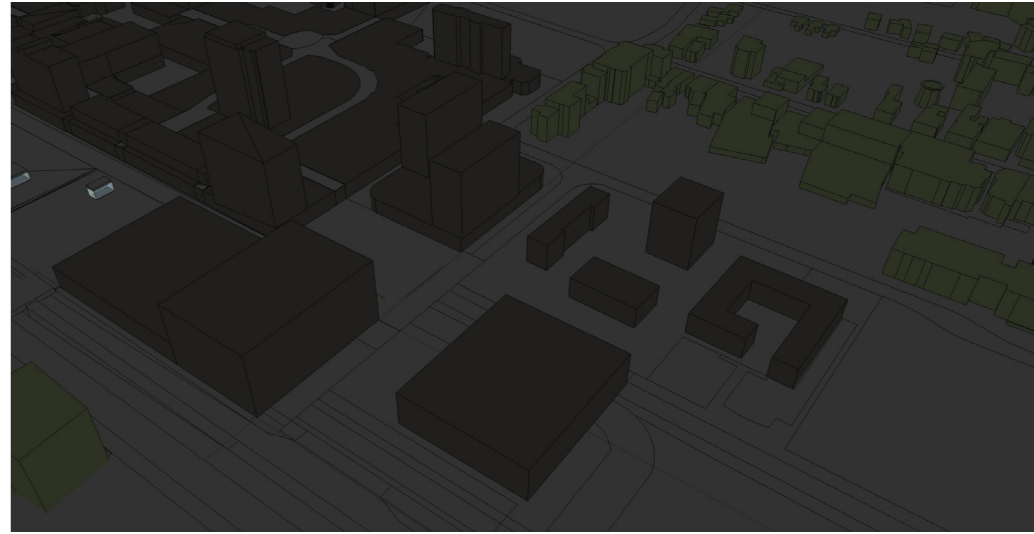
21 december - 13.00 uur



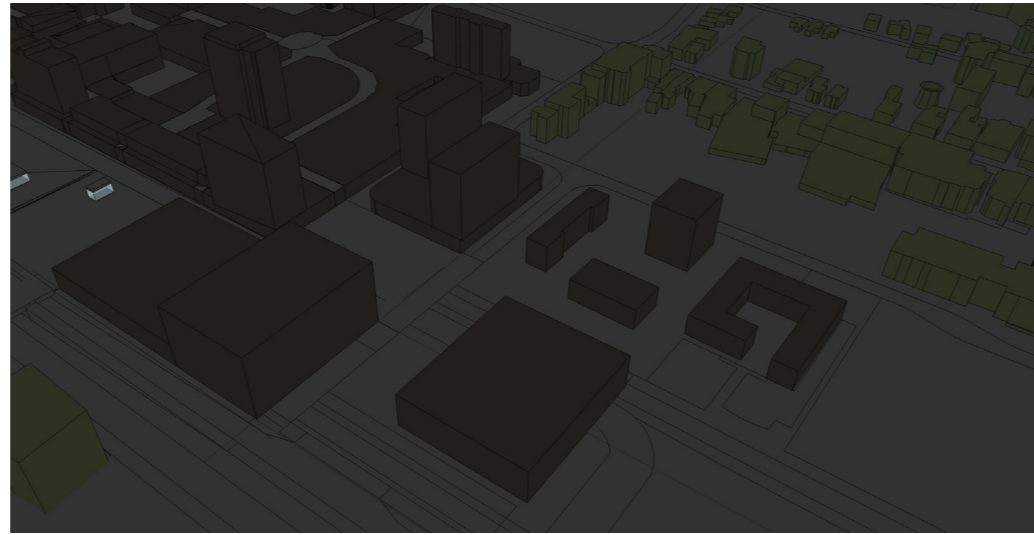
21 december - 15.00 uur



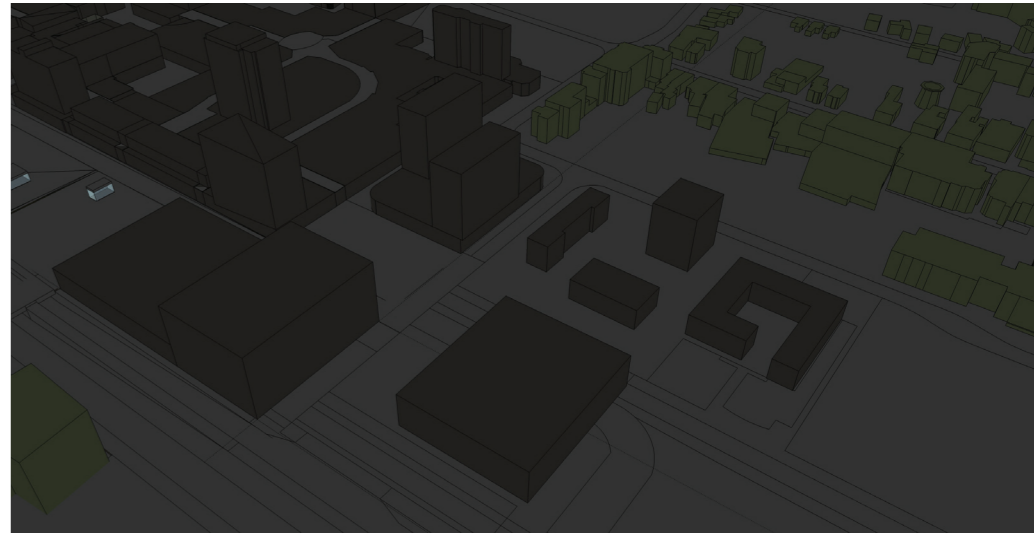
21 december - 19.00 uur



21 december - 17.00 uur



21 december - 21.00 uur







Dienst Beleid  
Afdeling Fysiek Ruimtelijke Ontwikkeling  
April 2011